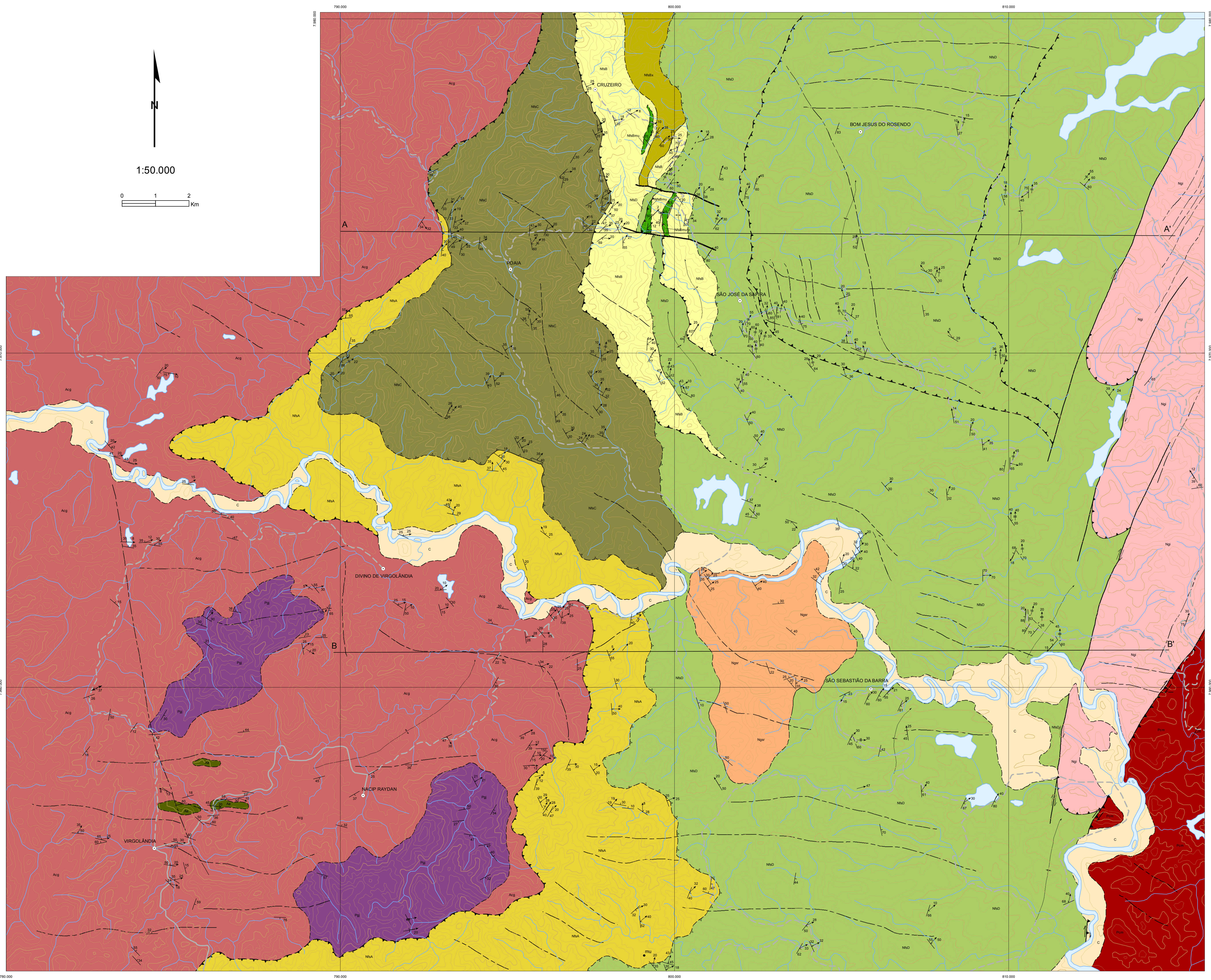


Mapa geológico da região de São José da Safira, MG



- LEGENDA**
- CENOZOICO**
- Cobertura Cenozoica: aluviões formados por cascalho, areia e lama.
- NEOPROTEROZOICO**
- Grânito foliado Santa Rosa: biotita-granada granito, foliado, com xenólitos anfibolíticos na borda.
 - Tonalito G1: epidoto-clinzoisita-alamita tonalito com autólitos máficos.
 - Formação Salinas – Unidade D: granada-quartzo-biotita xisto com intercalações de rochas calcissilicáticas. Muscovita, estaurolita e sillimanita são variáveis no xisto.
 - Formação Salinas – Unidade C: quartzo-biotita xisto, com quantidades variáveis de muscovita, granada e sillimanita.
 - Formação Ribeirão da Folha – Unidade B: quartzitos puro e micáceo com intercalação de estaurolita-cianita-granada-biotita-muscovita xisto (N5E). Intercalações tectônicas de rochas metavulcânicas (N50m).
 - Formação Ribeirão da Folha – Unidade A: muscovita-biotita xisto e grafita-muscovita xisto com quantidades variáveis de quartzo, granada e sillimanita.
- PALEOPROTEROZOICO**
- Grânito-gnaise Jenipapo: Hornblenda-biotita gnaise com bandamento incipiente e milimétrico, de composição geral sieno- a monzogranítica.
 - Complexo Mantiqueira: Biotita-hornblenda gnaise com bandamento centimétrico.
- ARQUEANO**
- Complexo Guanhães: Biotita-hornblenda gnaise, com bandamento centimétrico a métrico, retículo a difuso, com corpos de anfibolito (Aa) e rocha metavulcânica intercaladas.

- CONVENÇÕES GEOLÓGICAS**
- Foliação principal S_n
 - Foliação de crenulação S_{n+1}
 - Foliação S_n vertical
 - Lineação de estiramento L_n
 - Lineação de estiramento L_n horizontal
 - Eixo de dobra F_n
 - Eixo de dobra F_{n+1}
 - Sinclinal
 - Anticlinal
 - Contato definido
 - Contato inferido
 - Contato tectonicizado com movimentação reversa definido
 - Contato tectonicizado com movimentação reversa inferido
 - Zona de cisalhamento, falhas e fraturas indiferenciadas
 - Zona de cisalhamento de empurrão definido
 - Zona de cisalhamento de empurrão inferido
 - Zona de cisalhamento transcorrente dextral
 - Zona de cisalhamento transcorrente dextral com componente de empurrão
 - Lineamento fotointerpretado

- CONVENÇÕES GEOGRÁFICAS**
- Localidade
 - Estrada não pavimentada de tráfego permanente
 - Estrada não pavimentada de tráfego periódico
 - traço do perfil
 - Curso d'água
 - Corpo d'água
- PERFIL**
- Contato normal
 - Contato tectonicizado com movimentação inversa
 - Foliação principal S_n
 - Zona de cisalhamento transcorrente dextral
 - Zona de cisalhamento de empurrão

Autora: Eliza Inez Nunes Peixoto
 Orientador: Antônio Carlos Piedrosa Soares
 Co-orientadores: Fernando Flecha de Alkimim
 Ivo Antônio Dussin
 Parte integrante da dissertação de mestrado: "Caracterização estratigráfica, tectônica, metamórfica e geocronológica do Orogênio Araçuaí na região de São José da Safira - Virgôândia, Minas Gerais." Programa de pós-graduação em geologia



Maio de 2013

