

MAPA GEOLÓGICO DA REGIÃO DA SERRA DO MORRO ESCURO

LEGENDA

Rochas Intrusivas

- Diabásios - Rocha verde escura afanítica desprovida de foliação constituída por plagioclásio, piroxênio, magnetita e ilmenita.
- Suíte Pedro Lessa - Ortoanfíbrito de cor verde escuro, granulação fina a média. Mineralogia é composta de hornblenda, plagioclásio, quartzo, biotita, epidoto, titanita, ilmenita.
- Suíte Borrachudos - Meta-granito claro a acinzentado foliado a raramente bandado, rico em feldspato potássico, possui também quartzo, biotita e hornblenda.

Grupo Itapanhoacanga

- Fm. Lapão
Quartzito grosso com estratificação cruzada - Sequência monótona de quartzito de granulação média a grossa, com estratificação cruzada com raras intercalações de sericita-quartzito xisto.
- Fm. Serra do Sapo
Meta-conglomerado polimítico - Seus clastos variam de grânulo a bloco e são compostos de formações ferríferas bandadas, quartzitos e quartzito de veio. A matriz, de granulação média a grossa, é composta de quartzito e sericita.

Grupo Serra da Serpentina

- Fm. Serra do Sapo
Sericita-quartzito xisto / Quartzito-sericita xisto - Sucessão vertical e lateral monótona de sericita-quartzito xistos e quartzito-sericita xistos de granulação média a grossa.
- Fm. Serra do Sapo
Meta-brecha monomítica e quartzito - A meta-brecha contém clastos com tamanho variando de grânulo a seixo, constituídos exclusivamente de formações ferríferas, sua matriz possui granulação média composta de quartzito com alguma sericita e hematita lamelar disseminadas, que em direção ao topo grada para um quartzito semelhante a matriz da meta-brecha
- Fm. Meioso
Formação ferrífera bandada - formação ferrífera de granulação média com bandamento, em geral, milimétrico alternando bandas escuras compostas de hematita (nas variedades: especular, granular e lobular) e magnetita e bandas claras constituídas quase exclusivamente de quartzito.

- Fm. Meioso
Xistos granatíferos - Xistos aluminosos de granulação fina a média interdigitados lateralmente e horizontalmente de composição variada caracterizados por anfíbolo-carbonato xistos; granada-biotita-quartzito xisto; quartzito-biotita-granada xisto; turmalina-biotita-quartzito xisto com granada; magnetita-biotita-quartzito xisto com feldspato e turmalina; tremolita-carbonato-biotita-granada-quartzito xisto carbonoso e biotita-granada-estaurólita-quartzito xisto carbonoso.
- Fm. Meioso
Quartzito com níveis pelíticos - Quartzito de granulação fina a média constituído por quartzito, sericita e óxidos disseminados, principalmente hematita. Ocorrem intercalados ao pacote níveis métricos a decamétricos de quartzito-sericita xistos.

Unidade Quartzítica Serra da Pedra Branca

- Unidade Quartzítica Serra da Pedra Branca
Quartzito de granulação muito grossa contendo majoritariamente quartzito, alguma sericita e óxidos disseminados podem aparecer na rocha.

Complexo Dona Rita

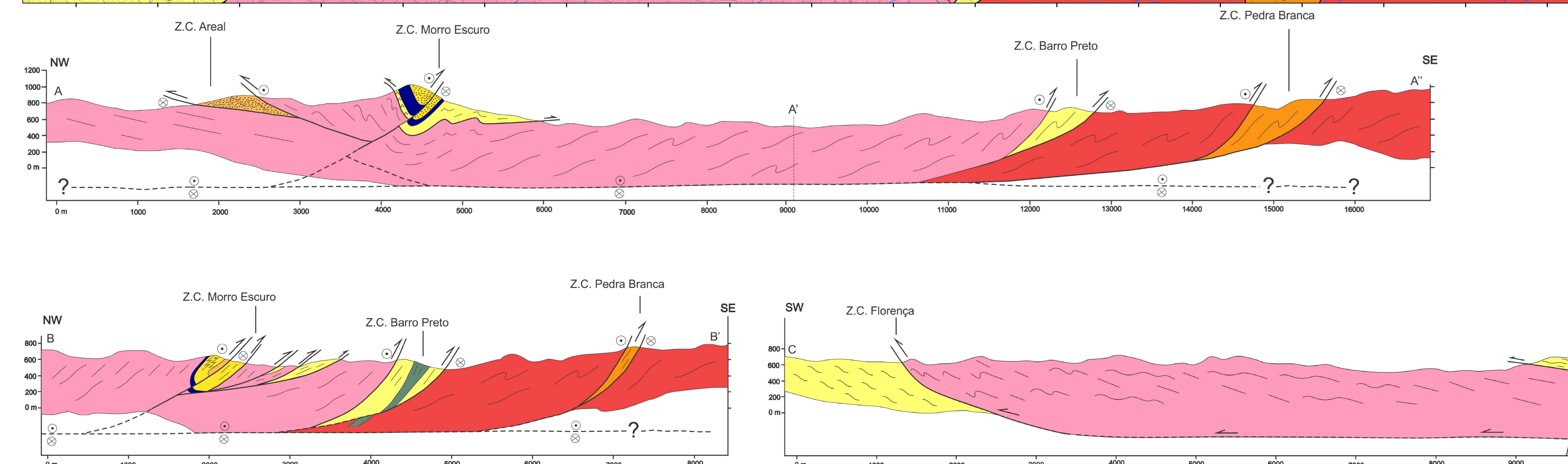
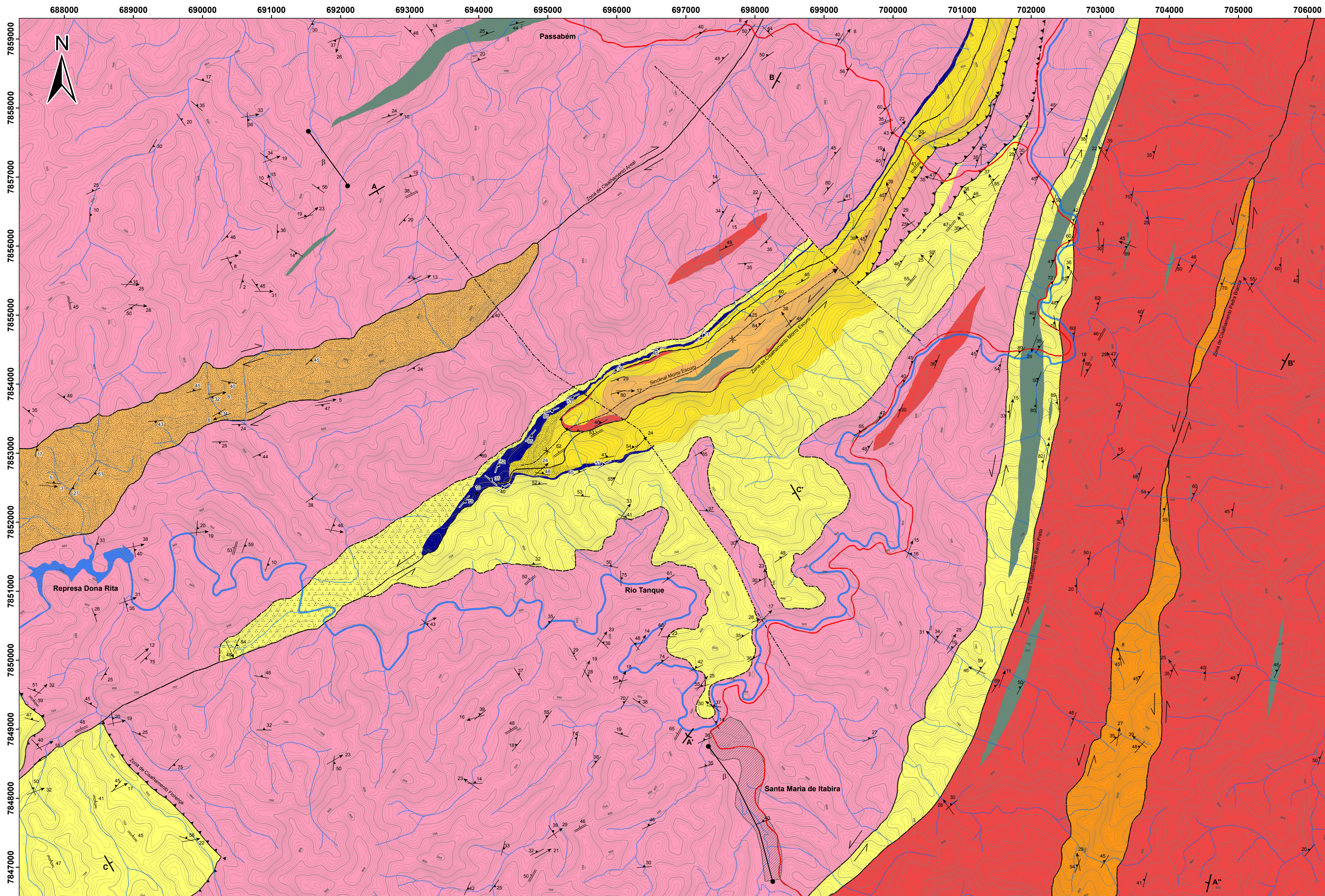
- Complexo Dona Rita - Gnaíse cinza claro apresentando bandamento composicional milimétrico a centimétrico, resultante da alternância entre lâminas e níveis leucocráticos de composição quartzo-feldspática e bandas compostas de minerais máficos, principalmente biotita.

Convenções Geológicas

- Rampa Lateral de Cisalhamento
- Rampa Frontal de Cisalhamento
- Rampa Fronta de Cisalhamento Inferida
- Descolamento Basal
- Falha Normal
- Traço Axial Sinclinal Morro Escuro
- Xistosidade S1
- Xistosidade S2
- Clivagem de crenulação S3
- Lineação mineral

Convenções Cartográficas

- Estrada pavimentada
- Drenagem
- Mancha urbana
- Curva de nível
- Seção geológica



Parte integrante da dissertação: A SEQUÊNCIA OROSIRIANA-ESTATERIANA E EVOLUÇÃO TECTÔNICO-METAMÓRFICA DA BORDA LESTE DO ESPINHAÇO MERIDIONAL NA REGIÃO DE SANTA MARIA DE ITABIRA-MG

Autor: Ricardo Pagung de Carvalho
Orientador: Carlos Alberto Rosière

