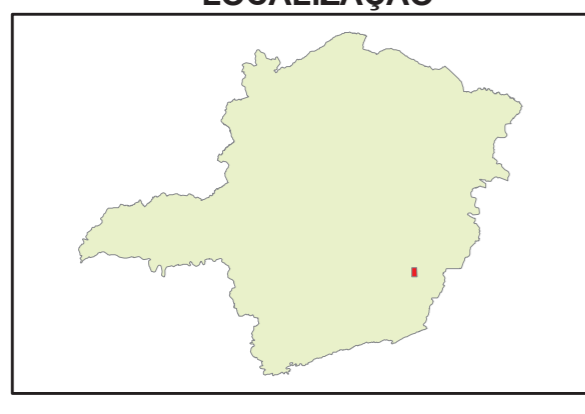




TESE DE DOUTORADO

MAPA GEOLÓGICO DA REGIÃO DE SANTO ANTÔNIO DO GRAMA

LOCALIZAÇÃO



LEGENDA

- +— Lineação
- Eixos
- Folição
- Pedreiras Ativadas
- Pedreiras Desativadas
- Contato_inferido
- Perfis
- Lineamentos
- Estradas
- Rodovias
- Drenagem
- ▲ Falha de Empurrão

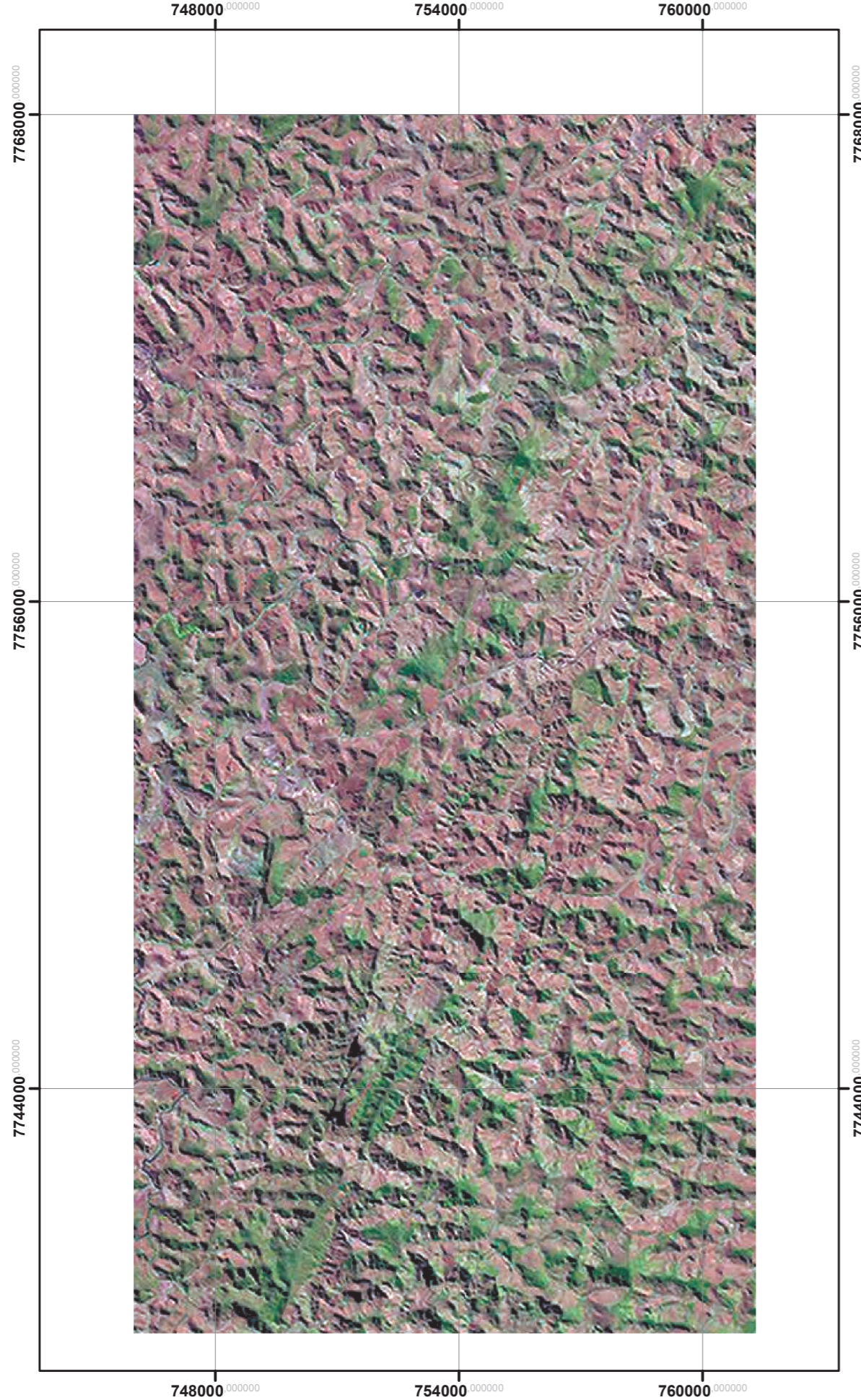
GEOLOGIA

UNIDADES LITOLÓGICAS

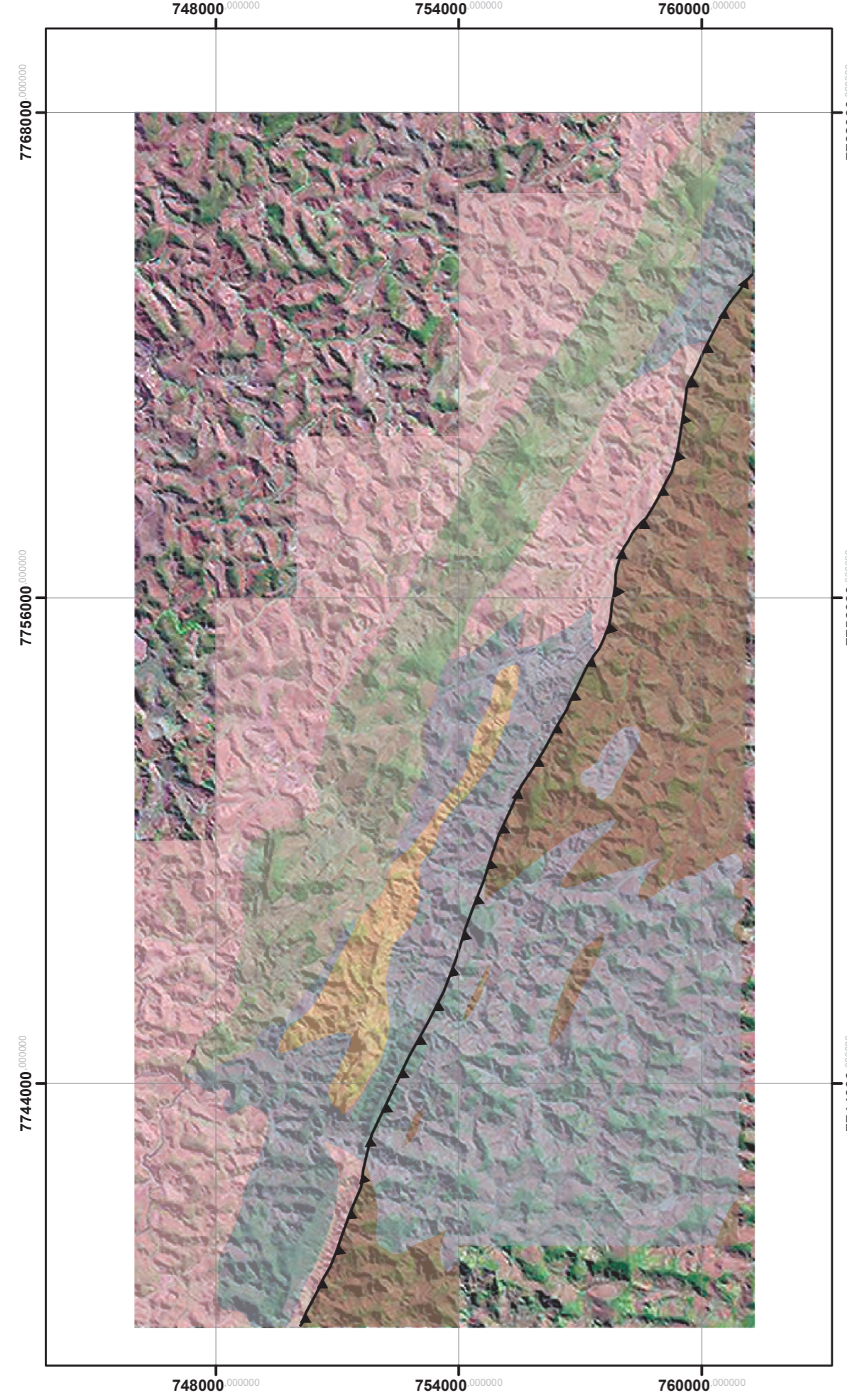
- NP3g2** Granitóide tipo S
Granitos geralmente foliados a microclina, quartzo, plagioclásio, granada e biotita.
- NP3ag** Anfibolito Santo Antônio do Grama
Anfibolitos de granulção média a grossa, coloração verde escura, a hornblenda, plagioclásio, clinopiroxênio, titanita e quartzo.
- NPcp** Meta-ultramáfica Córrego do Pimenta
Antofilita-talco-xisto
- NPa** Grupo Andrelândia
Sucessão paraderivada composta por gnaisses granádiferos, quartzitos, calcissilicáticas e anfibolitos.
- PPjf** Complexo Juiz de Fora
Ortognaisses enderbíticos descoloridos (cinza) localmente migmatíticos (verde escuro), a quartzo, plagioclásio, k-feldspato, hornblenda, hiperstênio e biotita.
- PPma** Complexo Mantiqueira
Ortognaisses bandados, migmatíticos, a quartzo, plagioclásio, k-feldspato, biotita e hornblenda

NEOPROTEROZOICO PALEOPROTEROZOICO

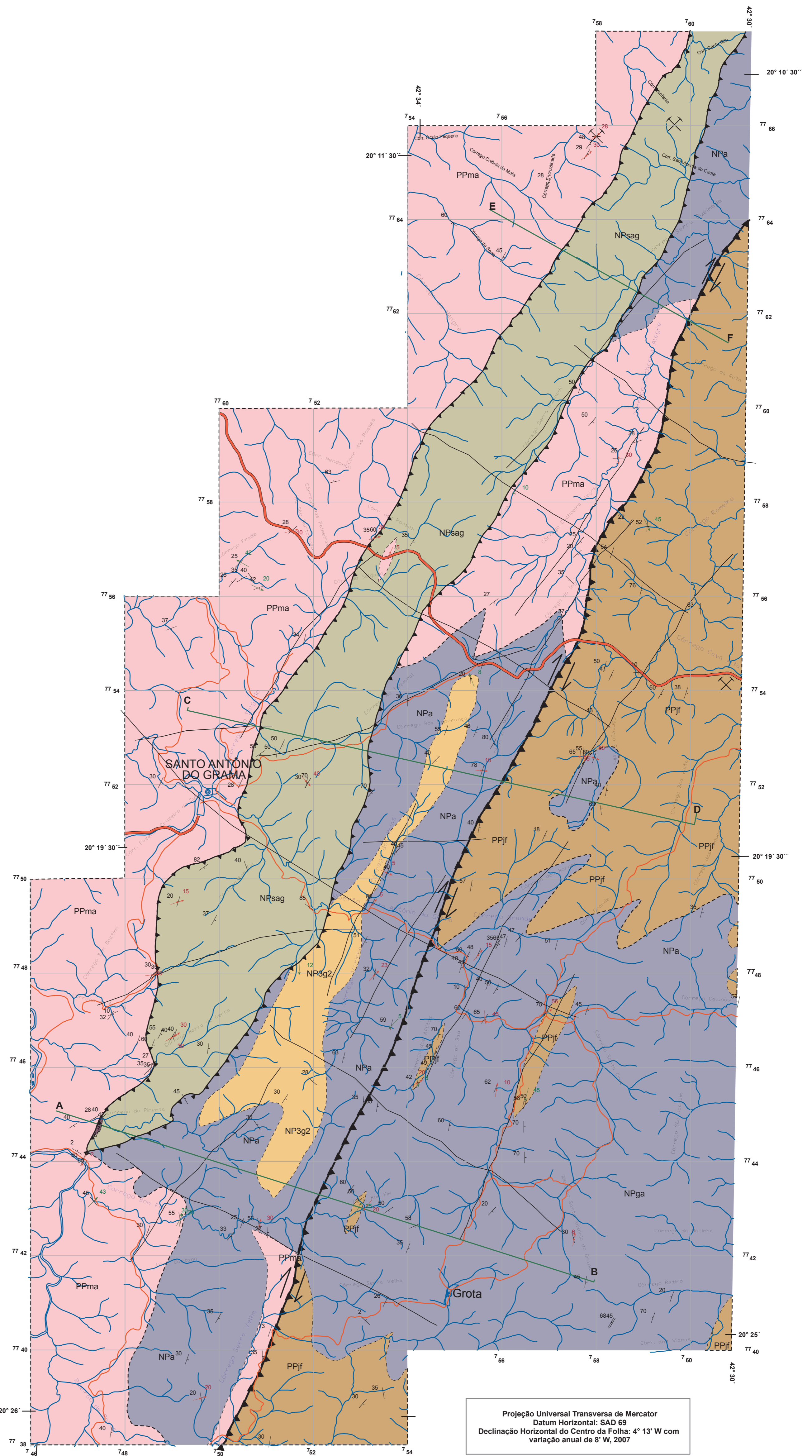
IMAGEM DE SATÉLITE



FUSÃO GEOLOGIA X IMAGEM DE SATÉLITE



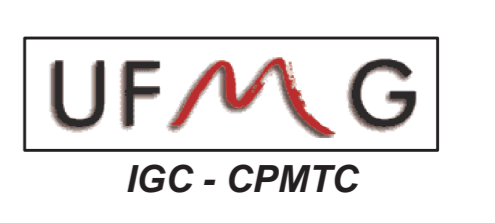
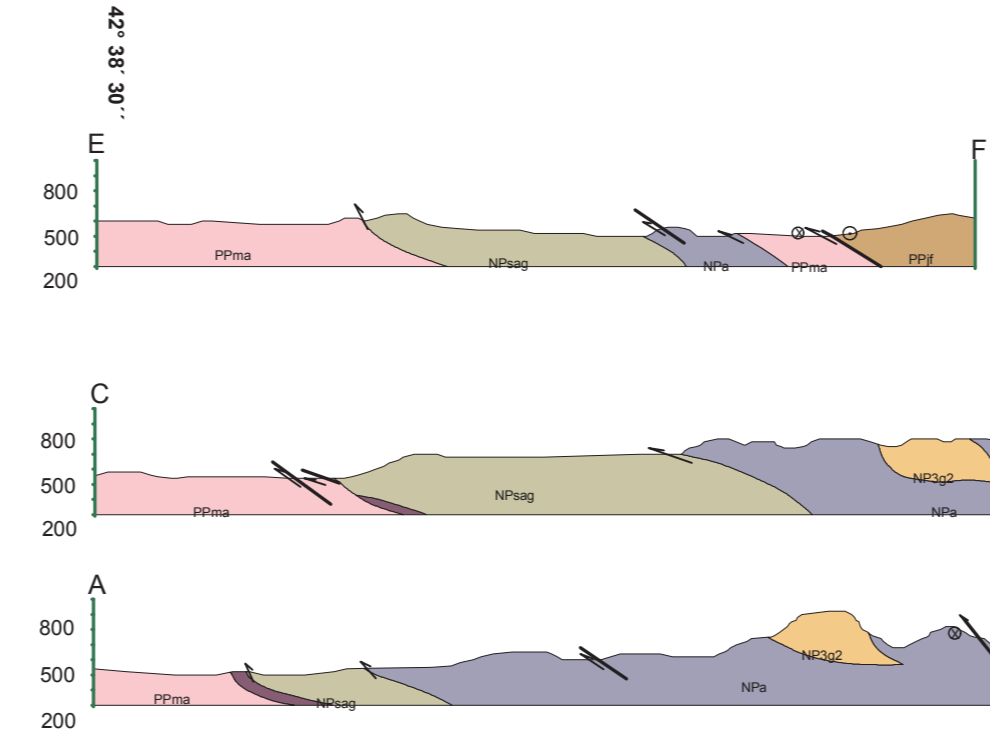
Base planimétrica digital obtida das cartas impressas publicadas em primeira edição pelo IBGE em 1979 (Rio Casca e Jequeri).



Projeção Universal Transversa de Mercator
Datum Horizontal: SAD 69
Declinação Horizontal do Centro da Folha: 4° 13' W com variação anual de 8" W, 2007

TRABALHO GEOLÓGICO DE GRADUAÇÃO - 2007
Bráulio Franca Ferreira, Bruno Tavares Faria,
Francisco Teixeira Vilela, Giovanna Maria Gardini Linhares,
Thales Avelar Nicolli

ORIENTADORES
Antônio Carlos Pedrosa Soares
Gláucia Nascimento Queiroga



1:50.000

