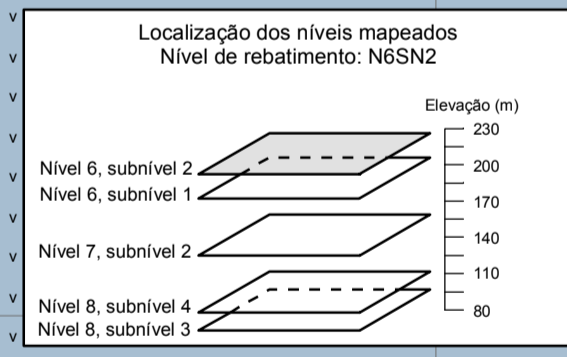
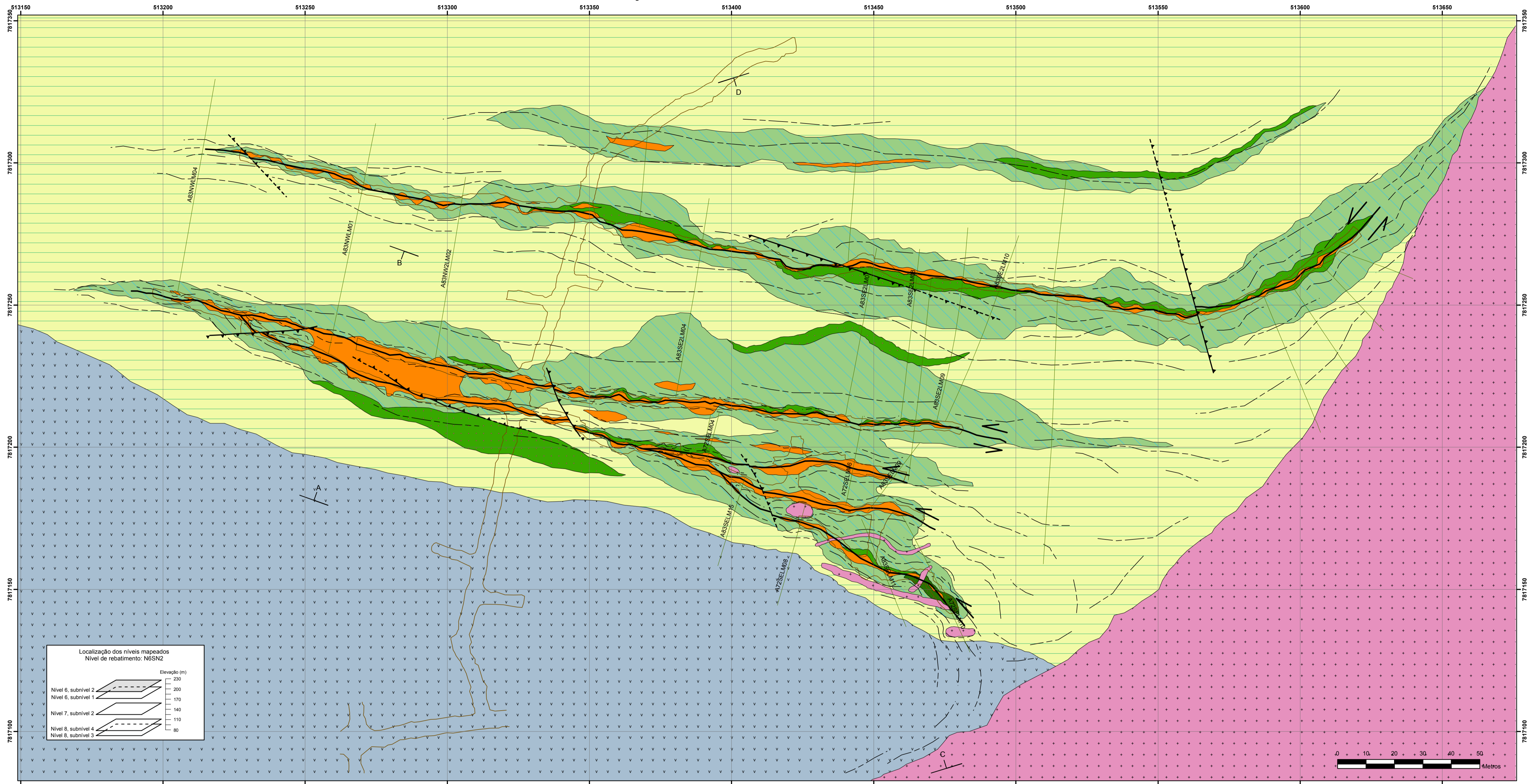
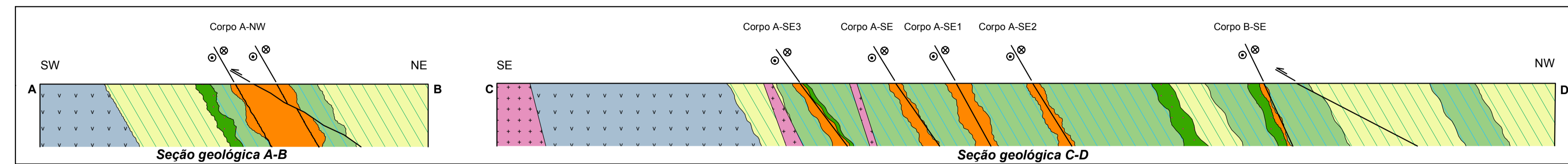


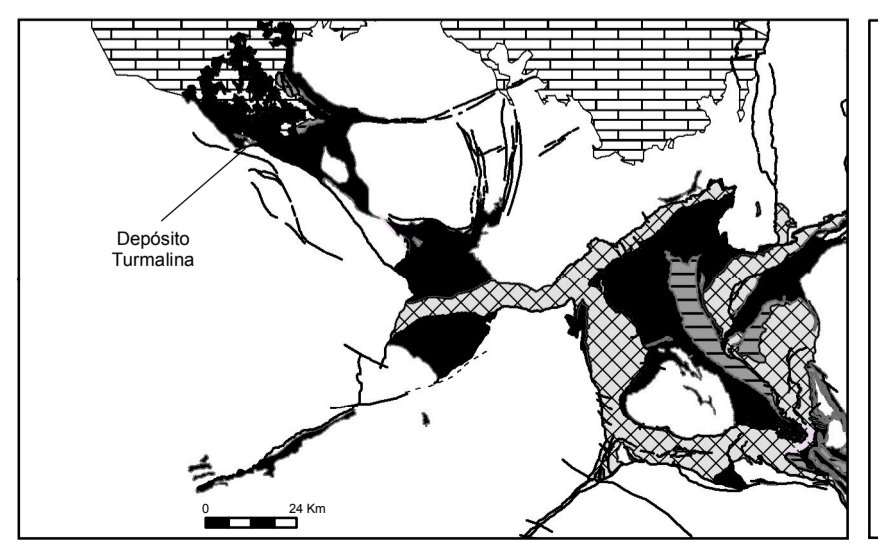
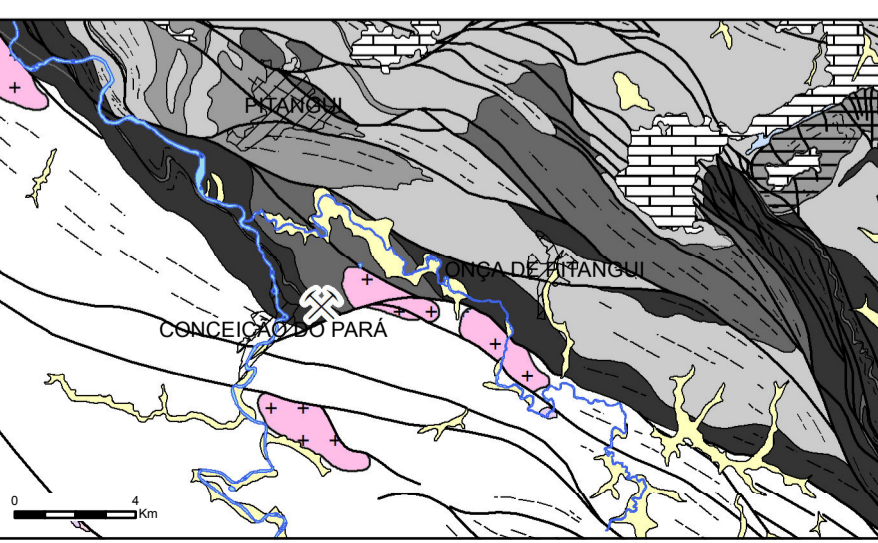
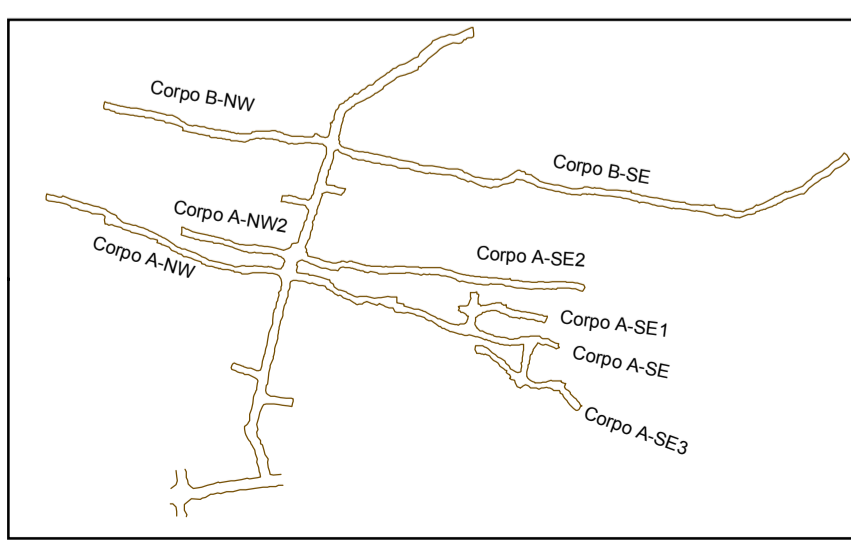
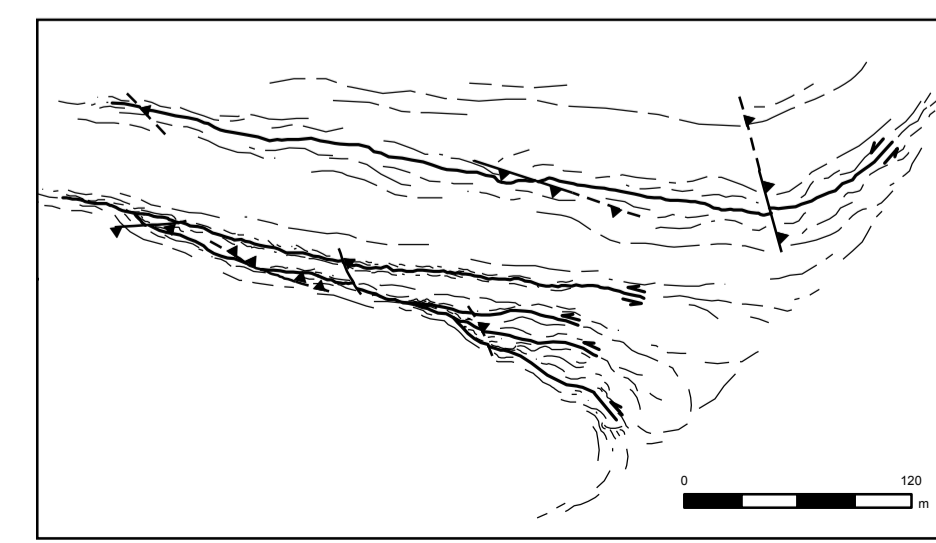
# Mapa Geológico do Depósito Turmalina Porção NW do Quadrilátero Ferrífero - Minas Gerais



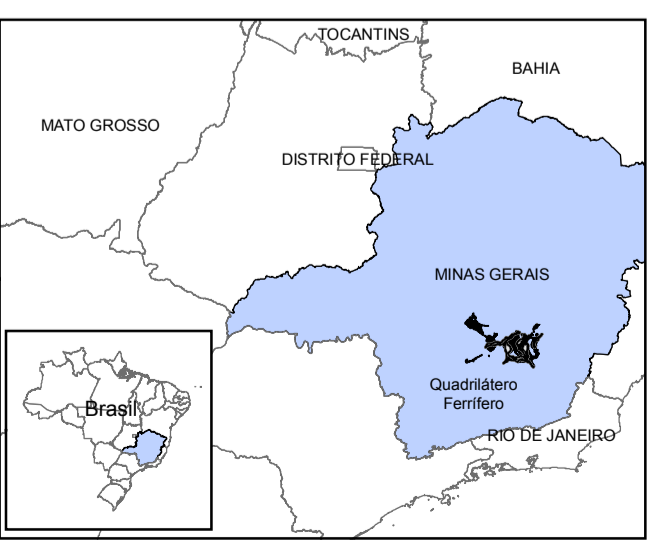
Mapa geológico - Corpos A e B - Rebatimento na cota 230m (nível 6, subnível 2)



—	Galerias subterrâneas	—	Veio de quartzo - V3	■	Estaurolita-biotita-quartzo Xisto
—	Sondagem Horizontal	—	Zona de cisalhamento sinistral	■	Granada-biotita-quartzo Xisto
—	Contato geológico definido	—	<b>UNIDADES DE MAPEAMENTO</b>	■	Biotita-quartzo Xisto
---	Contato geológico inferido	—	<b>SUÍTE INTRUSIVA MATO DENTRO</b>	■	Quartzo-biotita Xisto
—	Falha de empurrão	■	Granito	■	MMU - UNIDADE MÁFICA-ULTRAMÁFICA
—	Falha de empurrão inferida	■	MVS - UNIDADE VULCANOSSEDIMENTAR	■	Anfibolito
—	Trajetória da foliação S1	■	Zona sulfetada mineralizada		



■	Fanerozóico	■	Área urbana
■	TO - Depósitos aluvionares	---	Lineamento estrutural
■	Proterozóico	---	Falha indiferenciada
■	Grupo Bambuí		
■	Supergrupo Minas		
■	Arqueano		
■	Suíte intrusiva Mato Dentro		
■	Rio das Velhas e outros granitoides belts correlacionados		
■	Grupo Maquirê		
■	Grupo Nova Lima indiferenciado		
■	MS - Unidade Clasto-sedimentar		
■	MCS - Unidade Sedimentar clasto-química		
■	MVS - Unidade Vulcano-sedimentar		
■	MMU - Unidade Máfica-ultramáfica		
□	Complexo TTG		



Projeção Universal de Mercator  
Datum Horizontal: SAD 69  
Zona: 23S  
Unidade Linear: Metros  
Ano: 2016  
Autor:  
Wendell Fabricio Silva