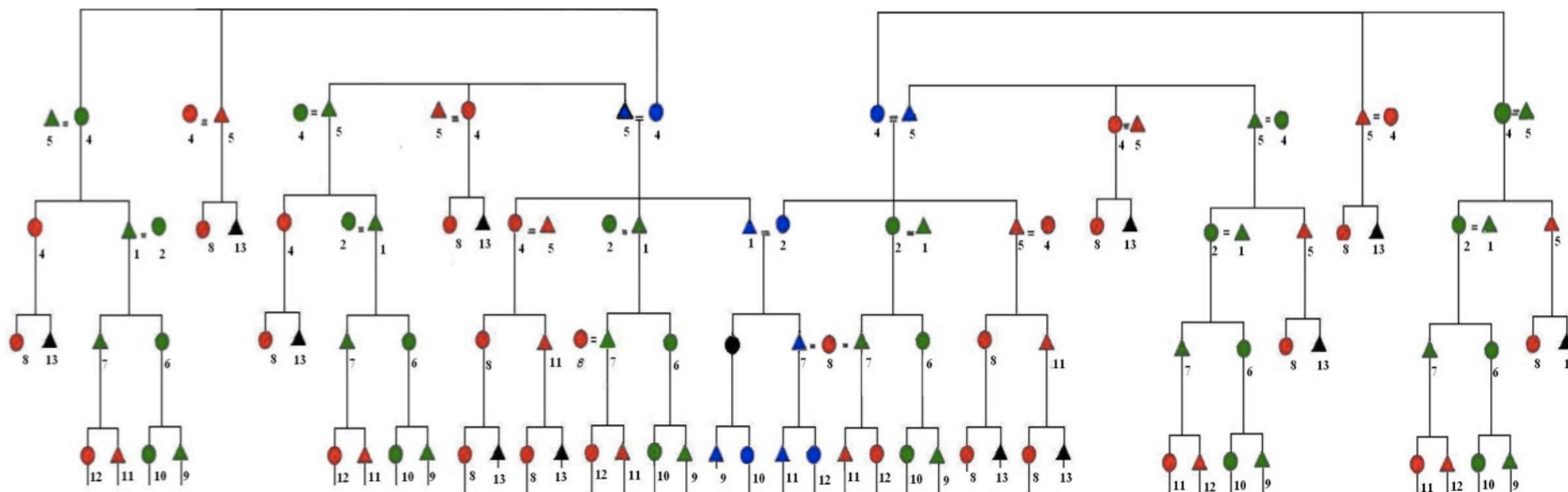


Diagrama referente aos termos de parentesco para ego feminino e as três categorias de parentes (*xape*)



| Nº | Termos classificatórios | Termos vocativos |
|----|-------------------------|-------------------|
| 1 | <i>Ātak</i> | <i>Tak</i> |
| 2 | <i>Tut</i> | <i>Mây</i> |
| 4 | <i>Xukux</i> | <i>Xukux</i> |
| 5 | <i>Xuyã</i> | <i>Yâyã</i> |
| 6 | <i>Tutnõy</i> | <i>Tukûm, Kûm</i> |
| 7 | <i>Pit</i> | <i>Xõnnû</i> |
| 8 | <i>Uktoãkux</i> | <i>Tiktut</i> |
| 9 | <i>Kitok Pit</i> | <i>Xõnnû</i> |
| 10 | <i>Kitok hex</i> | <i>Tukûm, Kûm</i> |
| 11 | <i>Putix</i> | <i>Xõnnû</i> |

| | | |
|----|----------------|-------------------|
| 12 | <i>Putixix</i> | <i>Tukûm, Kûm</i> |
| 13 | <i>Yïpxox</i> | <i>Yïpxox</i> |

Legenda:







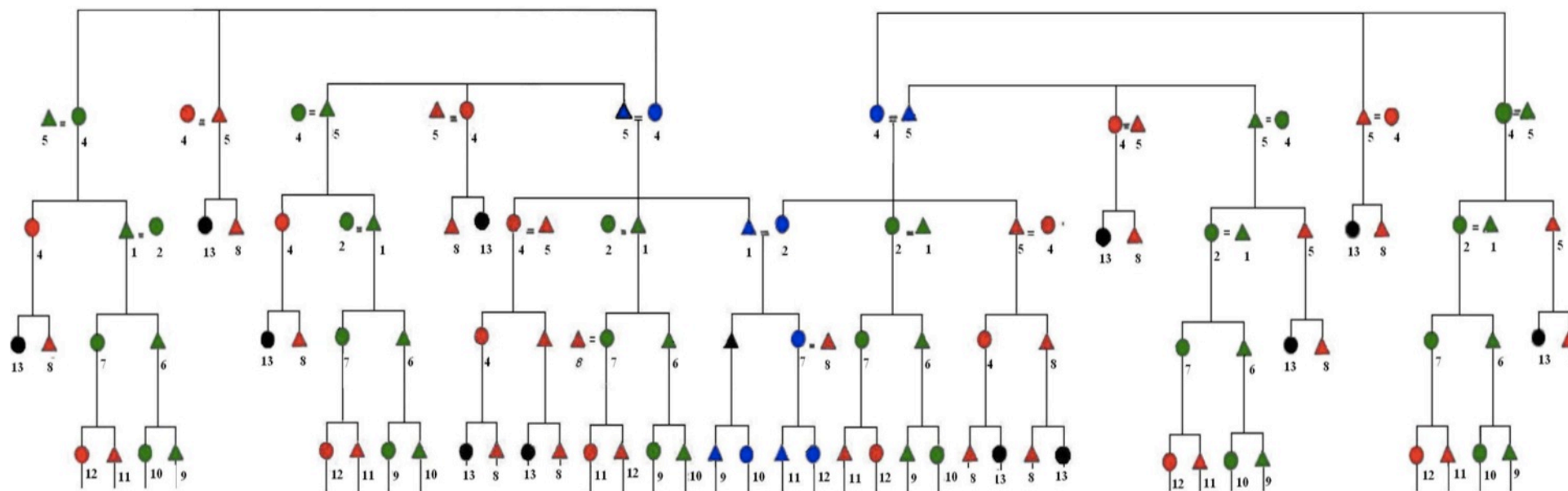
-   Parentes classificados como *xape xee*
-   Parentes classificados como *xape max*
-   Parentes classificados como *xape hãptox hã*

Diagrama referente aos termos de parentesco para ego masculino e às três categorias de parentes (*xape*)



| Nº | Termos classificatórios | Termos vocativos |
|----|-------------------------|-------------------|
| 1 | <i>Átak</i> | <i>Tak</i> |
| 2 | <i>Tut</i> | <i>Mây</i> |
| 4 | <i>Xukux</i> | <i>Xukux</i> |
| 5 | <i>Xuyã</i> | <i>Yãyã</i> |
| 6 | <i>Taknõy</i> | <i>Ûgnõy</i> |
| 7 | <i>Hex</i> | <i>Tukũm, Kũm</i> |
| 8 | <i>Uktoãyã</i> | <i>Tiktak</i> |
| 9 | <i>Kítok Pít</i> | <i>Xõnnũ</i> |
| 10 | <i>Kítok Hex</i> | <i>Tukũm/kũm</i> |
| 11 | <i>Putix</i> | <i>Ûgnix</i> |
| 12 | <i>Putixix</i> | <i>Nixix</i> |
| 13 | <i>Xetut</i> | <i>Xetut</i> |

Legenda:

- ▲ ■ Parentes classificados como *xape xee*
- ▲ ■ Parentes classificados como *xape max*
- ▲ ■ Parentes classificados como *xape hãptox hã*

