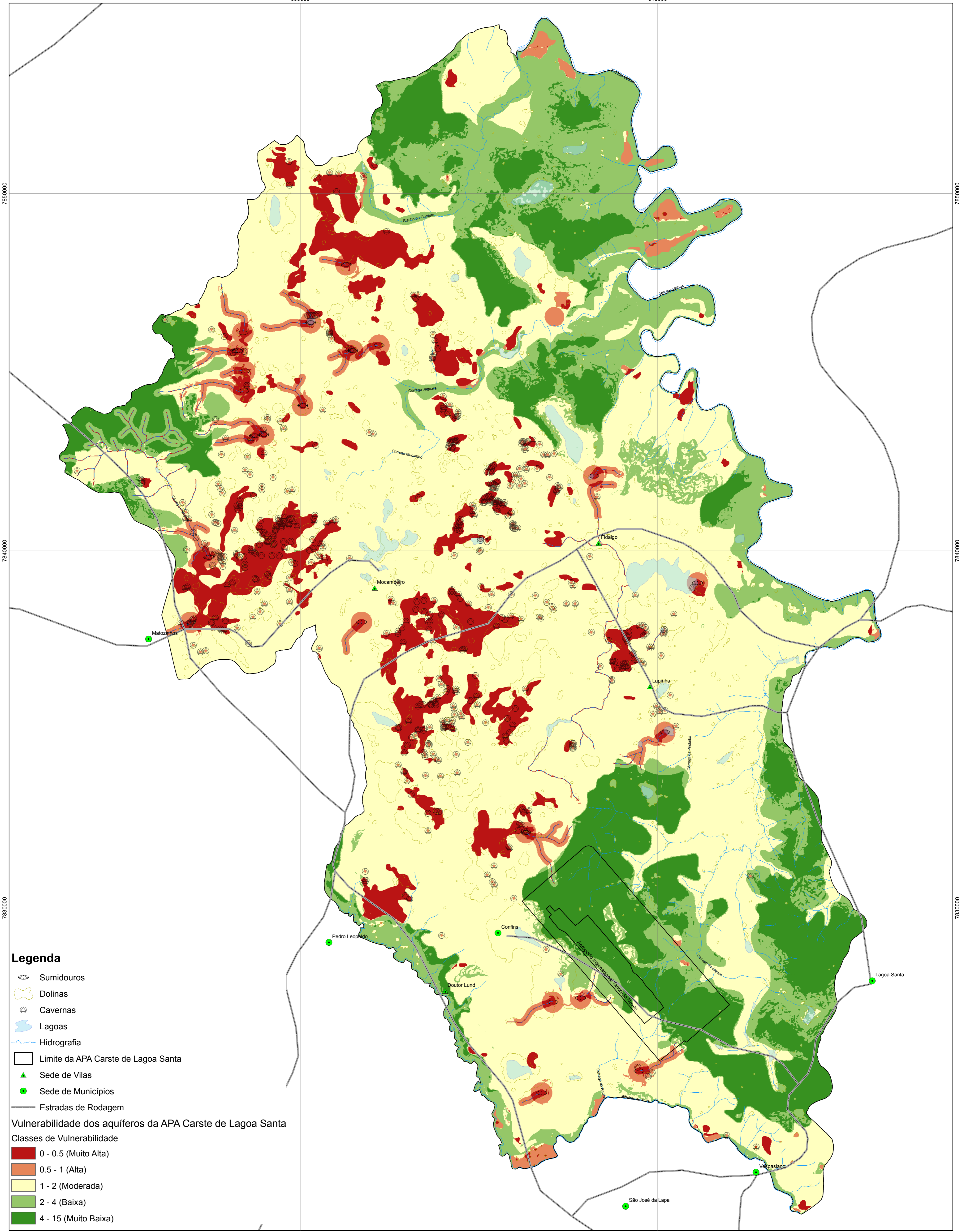


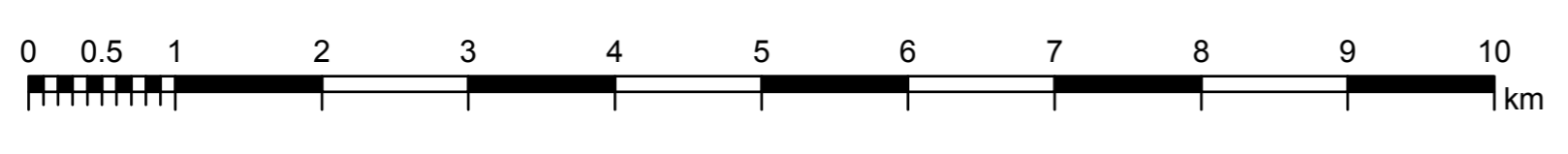
# MAPA DA VULNERABILIDADE INTRÍNSECA DOS AQUIFÉROS DA APA CARSTE DE LAGOA SANTA - MG, UTILIZANDO O MÉTODO COP



## Legenda

- Sumidouros
- Dolinas
- Cavernas
- Lagoas
- Hidrografia
- Limite da APA Carste de Lagoa Santa
- Sede de Vilas
- Sede de Municípios
- Estradas de Rodagem

- Vulnerabilidade dos aquíferos da APA Carste de Lagoa Santa
- Classes de Vulnerabilidade
- 0 - 0.5 (Muito Alta)
  - 0.5 - 1 (Alta)
  - 1 - 2 (Moderada)
  - 2 - 4 (Baixa)
  - 4 - 15 (Muito Baixa)



Mapa resultado da dissertação de mestrado "Avaliação da vulnerabilidade intrínseca do aquífero cárstico da APA de Lagoa Santa, MG, utilizando o método COP"  
 Autor: Thiago de Castro Tayer  
 Orientação: Leila Nunes Menegasse Velásquez

**Escala 1:50.000**

Instituto de Geociências da Universidade Federal de Minas Gerais  
 Programa de Pós Graduação em Geologia Econômica e Aplicada

Sistema de Coordenadas: WGS 1984 UTM Zona 23S  
 Projeção: Transverse Mercator  
 Datum: WGS 1984  
 Unidade: Metros

Data: 2 de Maio, 2016

### LOCALIZAÇÃO DA APA CARSTE E DOS MUNICÍPIOS DE ENTORNO



### LOCALIZAÇÃO DA APA CARSTE NO ESTADO DE MINAS GERAIS

