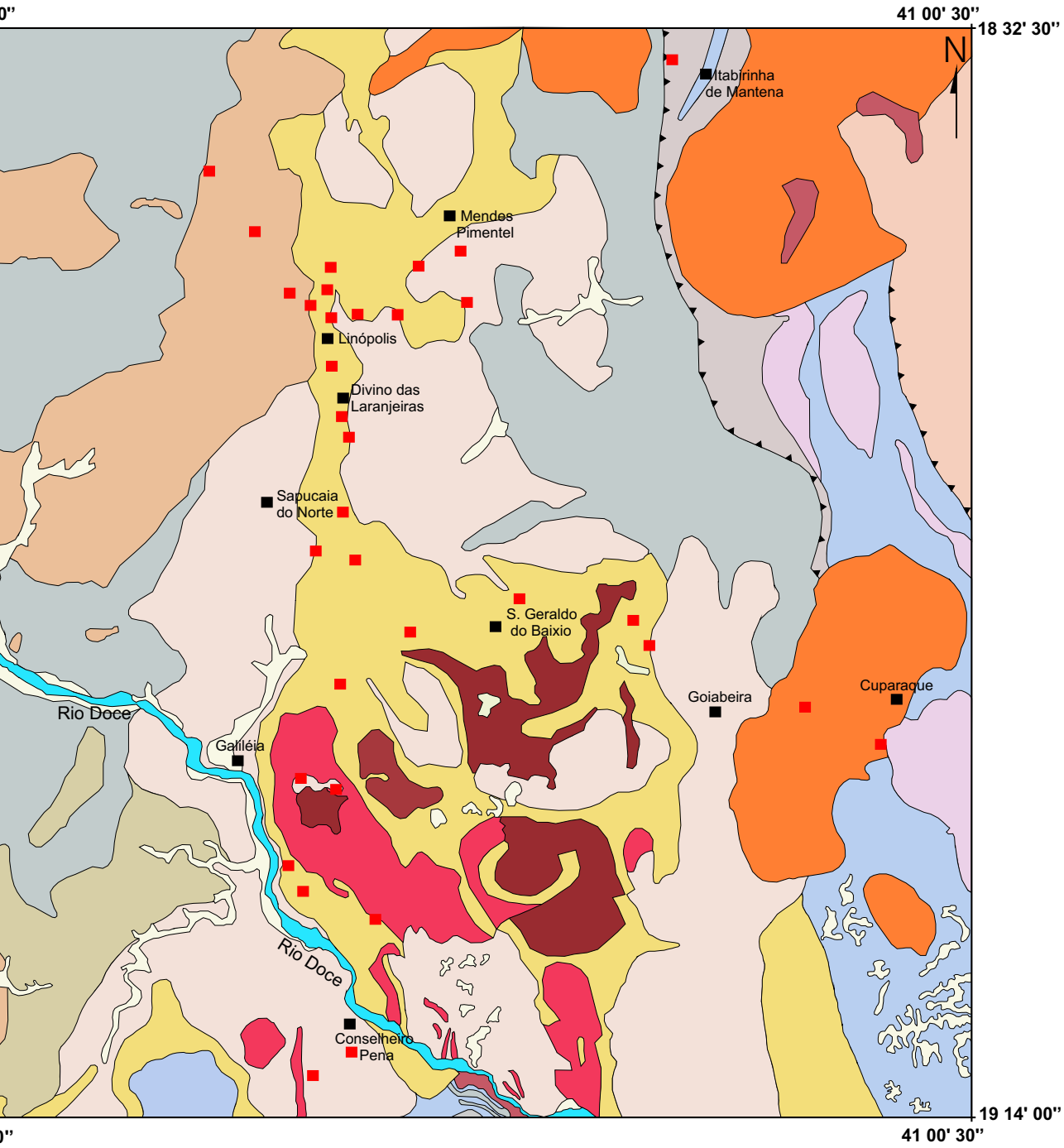


MAPA GEOLÓGICO DA REGIÃO DE ITABIRINHA DE MANTENA - CONSELHEIRO PENA



Cenozoico

- Terciário/Quaternário

Paleozoico

Eoceno

- Granito Uruçupeira
- Granodiorito
- Granito Capangueira
- Charnockito

Neoproterozoico

- Tonalito G
- Tonalito S
- Leucogranito
- Granito A
- Granito N

Seqüênça

- Formação
- Formação
- Gnaiss K

Condições

- Pe
- Ci
- Co
- Fa

ESCALA

10 km