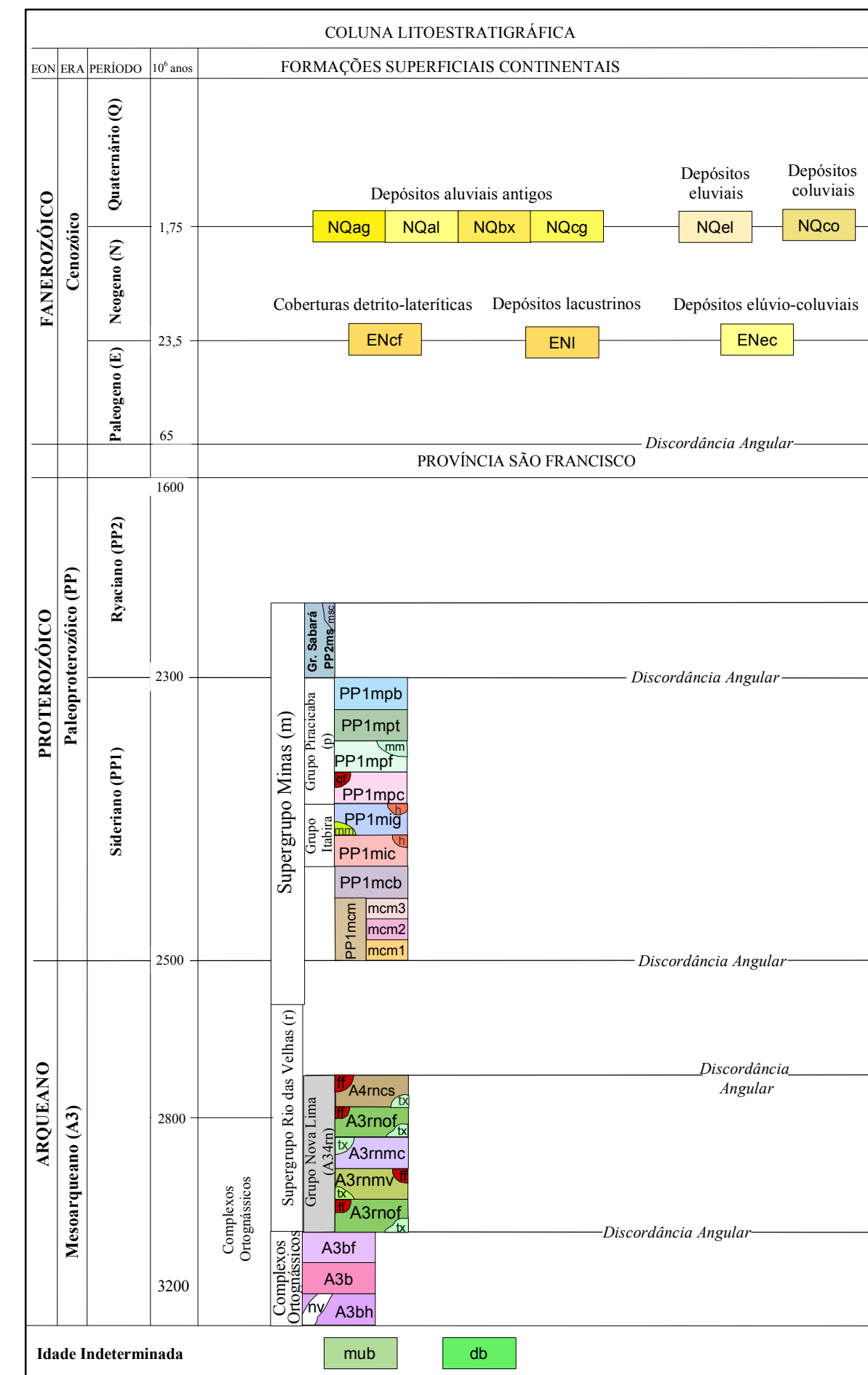
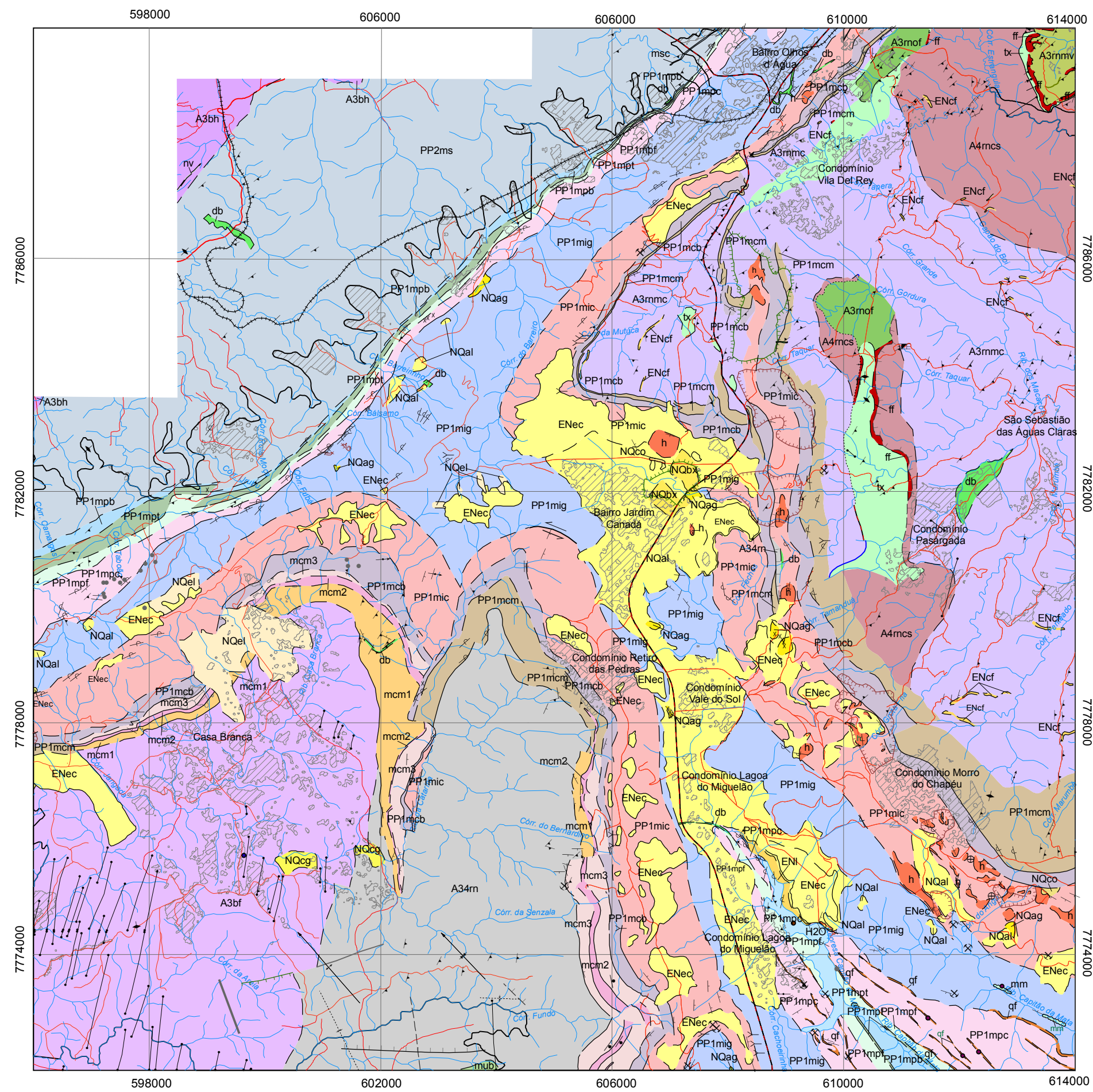


MAPA GEOLÓGICO



FORMAÇÕES SUPERFICIAIS CONTINENTAIS CENOZÓICO

- NQal** Depósitos lacustres e de enchimento de vales: argila e grãos de quartzo, hematita e limonita
- NQag** Argila
- NQbx** Bauxita
- NQcg** Cascalhos fluviais em terraços
- NQco** Matacões de hematita; matacões, calhaus e seixos de hematita em solo aluvial.
- ENi** Argilito, arenito e linlito.

PROVÍNCIA SÃO FRANCISCO PALEOPROTEROZÓICO

SUPERGRUPO MINAS

- PP2ms** Grupo Sabará: quartzito, filito e grauwaca.
- PP1mpb** Formação Barreiro: filito e filito grafitoso.
- PP1mpt** Formação Taboões: quartzito cinza claro, extremamente friável, granulação fina a muito fina, localmente manganesífero.
- PP1mpf** Formação Fecho do Funil: filito dolomítico e argiloso multicolorido. Mármore havana a vermelho de granulação fina a grossa (mm).
- PP1mpc** Formação Cercadinho: quartzito ferruginoso com intercalações de filito, dolomito mais raro. Lentes de quartzito ferruginoso (qf).
- PP1mg** Formação Gandarela: dolomito, calcário magnesiano, itabirito dolomítico e filito dolomítico e argiloso, indiferenciados. Intercalações de hematita (h), mármore (mm).
- PP1mic** Formação Caeté: itabirito hematítico e mganético indiferenciados. Intercalações de corpos de hematita compacta e pulvulenta (h).

SUPERGRUPO MINAS - Grupo Carajá

- PP1mcb** Formação Batatal: filito cinza escuro de granulação fina.
- PP1mcm** Formação Moeda: quartzito, "grit", conglomerado e filito subordinado. Predominantemente quartzitos (mcm1 e mcm3), localmente separados por filito (mcm2).

MESOARQUEANO - NEOARQUEANO

SUPERGRUPO RIO DAS VELHAS - Grupo Nova Lima

- A4mcs** Unidade Córrego do Sítio: mica-quartzo xisto e quartzo-micaxisto com alguma clorita, carbonato e pirita, localmente, com grande incidência de xisto grafitoso. Delgados níveis de formação ferrífera (ff), talco xisto (tx).
- A3mnc** Unidade Mestre Caetano: plagioclásio-sericita-clorita-quartzo xisto, carbonato-quartzo micaxisto e xisto grafitoso. Corpos individualizados da formação ferrífera (ff) e talco xisto (tx).
- A3mf** Unidade Morro Vermelho: clorita-tremolita/actinolita xisto, clorita xisto, plagioclásio-carbonato-clorita xisto, sericita-quartzo xisto, quartzo micaxisto com fragmentos de minerais e rochas, quartzo-clorita xisto e hidrotermalitos. Corpos expressivos de formação ferrífera (ff) e talco-sericita-clorita xisto (tx).
- A3mof** Unidade Ouro Fino: clorita xisto, carbonato-plagioclásio-quartzo-mica-clorita xisto, tremolita-carbonato-talco xisto, plagioclásio-epidoto-actinolita xisto, tremolita/actinolita xisto, talco-clorita xisto, serpentinito. Corpos individualizados de formação ferrífera (ff), clorita-talco xisto (tx).
- A34m** Grupo Nova Lima: xisto metassedimentar, xisto metalvulcânico e filito.

COMPLEXOS ORTOGNAISSICOS

- A3bf** Complexo Bonfim: rochas graníticas gnaissificadas.

ROCHAS IGNEAS

- db** Diques básicos: gabro e diabásio
- Limite do Projeto APASul RMBH. Informações obtidas do Cetec são mencionadas no texto.

Convenções Geológicas

— Contato definido	↕ Folição vertical
— Contato definido com mergulho medido	↘ Clivagem de fratura com mergulho medido
— Contato aproximado	↖ Clivagem de fratura vertical
- - - Fratura definida	↗ Lineação B com caimento medido
- - - Fratura aproximada	↘ Lineação B com caimento indicado
- - - Falha indiscriminada definida	● Ocorrência mineral
- - - Falha indiscriminada aproximada	× Poço
- - - Falha extensional definida	○ Furo de sonda
- - - Falha extensional aproximada	○ Galeria
— Eixo sinclinal definido com caimento indicado	⊗ Mina em atividade
— Braquissinclinal definido	⊗ Mina paralisada
— Eixo sinforme aproximado	⊗ Garimpo paralisado
— Acamadamento com mergulho medido	⊗ Mina em atividade
— Acamadamento invertido com mergulho medido	⊗ Mina paralisada
— Acamadamento horizontal	⊗ Mina paralisada
— Acamadamento vertical	— Dique sem distinção de mergulho (mb - metabásio; db - diabásio)
— Acamadamento inclinado na posição normal	— Lineamento radiométrico
— Folição com mergulho medido	

Observação: Boxes coloridos na coluna estratigráfica, indicam unidades presentes neste bloco.

Convenções Cartográficas

- Rodovia federal
- Rodovia estadual
- Rodovia municipal
- Ferrovias
- Localidade
- ▨ Áreas edificadas urbanas e rurais
- Drenagem

LOCALIZAÇÃO DO PROJETO NO ESTADO

ESCALA 1:75.000

PROJEÇÃO UNIVERSAL TRANSVERSA DE MERCATOR
DATUM VERTICAL: Marégrafo de Imbituba - Santa Caratina
DATUM HORIZONTAL: SAD - 69

Origem da quilometragem UTM: "Equador e Meridiano 45° W.Gr.", acréscidas constantes: 10.000 km e 500 km, respectivamente.

Execução de layout e arte final: Maurício Alves Ferreira Santos - Geógrafo.

Mapa Elaborado para a tese de Mestrado de Vânia Lúcia Souza Figueiredo. Não deve ser emprestado separadamente.

Fonte: Projeto APASul RMBH - Covenio SEMAD/CPRM, 2002

Fig. 3.2