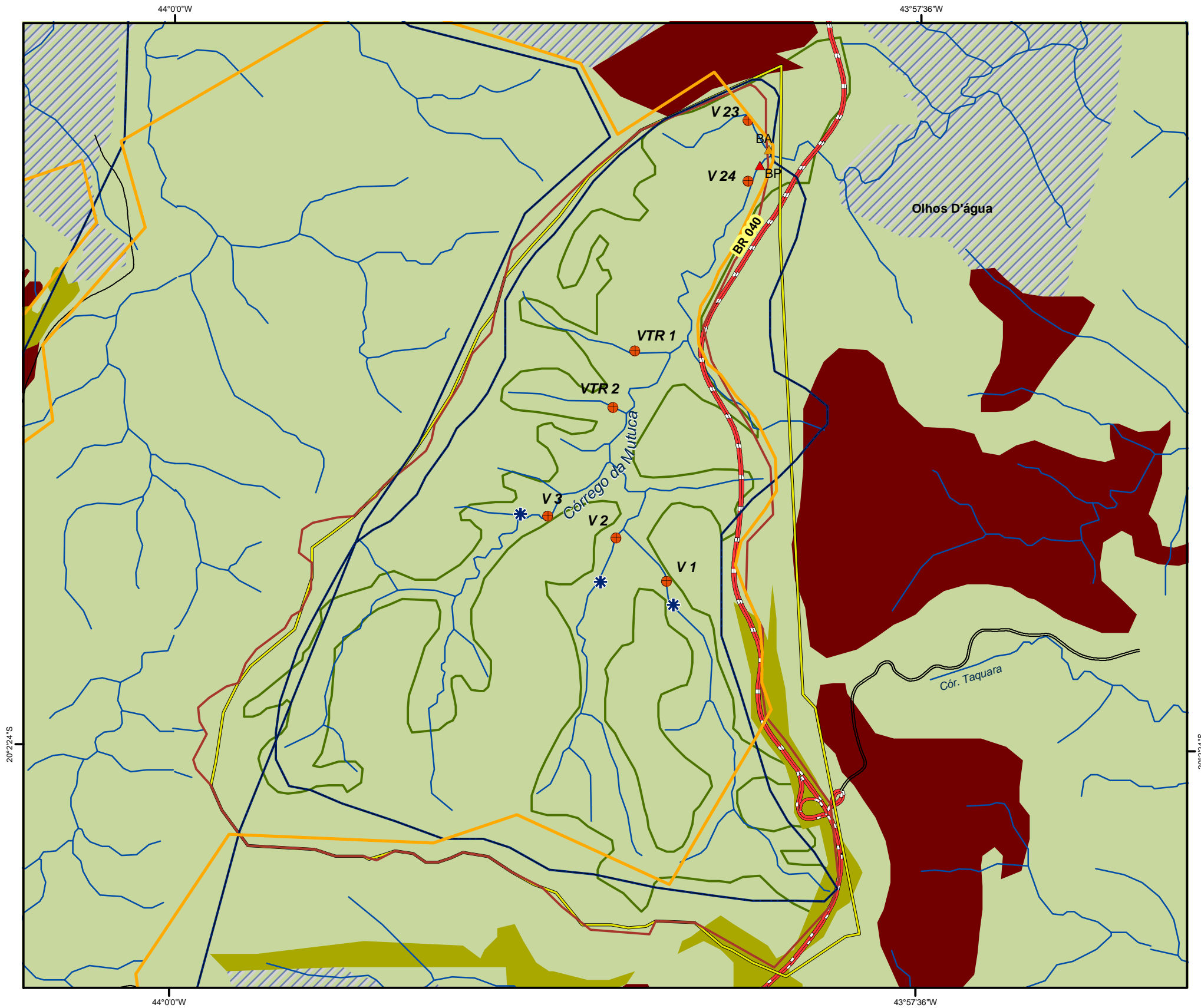


Figura 5.9



**Sub-bacia do Córrego da Mutuca**

**Situação dos mananciais de abastecimento em relação às áreas de proteção legal e uso do solo**

**Legenda**

**Uso do Solo**

- Áreas Naturais com Alterações Localizadas
- Mineração
- Outras Áreas Antropizadas
- Área Urbanizada
- Vegetação Arbórea

**Áreas de Proteção Legal**

- Área de Concessão da COPASA
- Limite - Área de Proteção Especial do Córrego da Mutuca
- Área de Drenagem
- Limite-Parque Estadual Serra do Rola-Moça

**Captação de Água/Monitoramento**

- Monitoramento das Águas
- Monitoramento de Vazão
- Barragem Principal BP
- Barragem Auxiliar BA

**Convenções**

**Hidrografia**

- Curso de Água Permanente

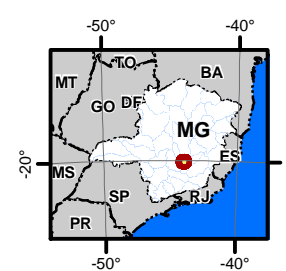
**Rede Viária**

- Rodovia Pavimentada
- Rodovia Sem Pavimentação

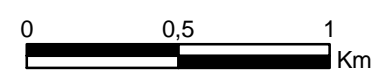
Fonte dos Dados:  
-IEF/SEMAD  
-Bases COPASA  
-Base Digital GeoMinas

Execução Técnica:  
Vânia Lúcia Souza Figueiredo  
Execução da Digitalização:  
Michel Jeber Hamdan

**Localização**



1:25.000



Projeção Universal Transversa de Mercator  
Meridiano Central 45° W - Datum SAD69