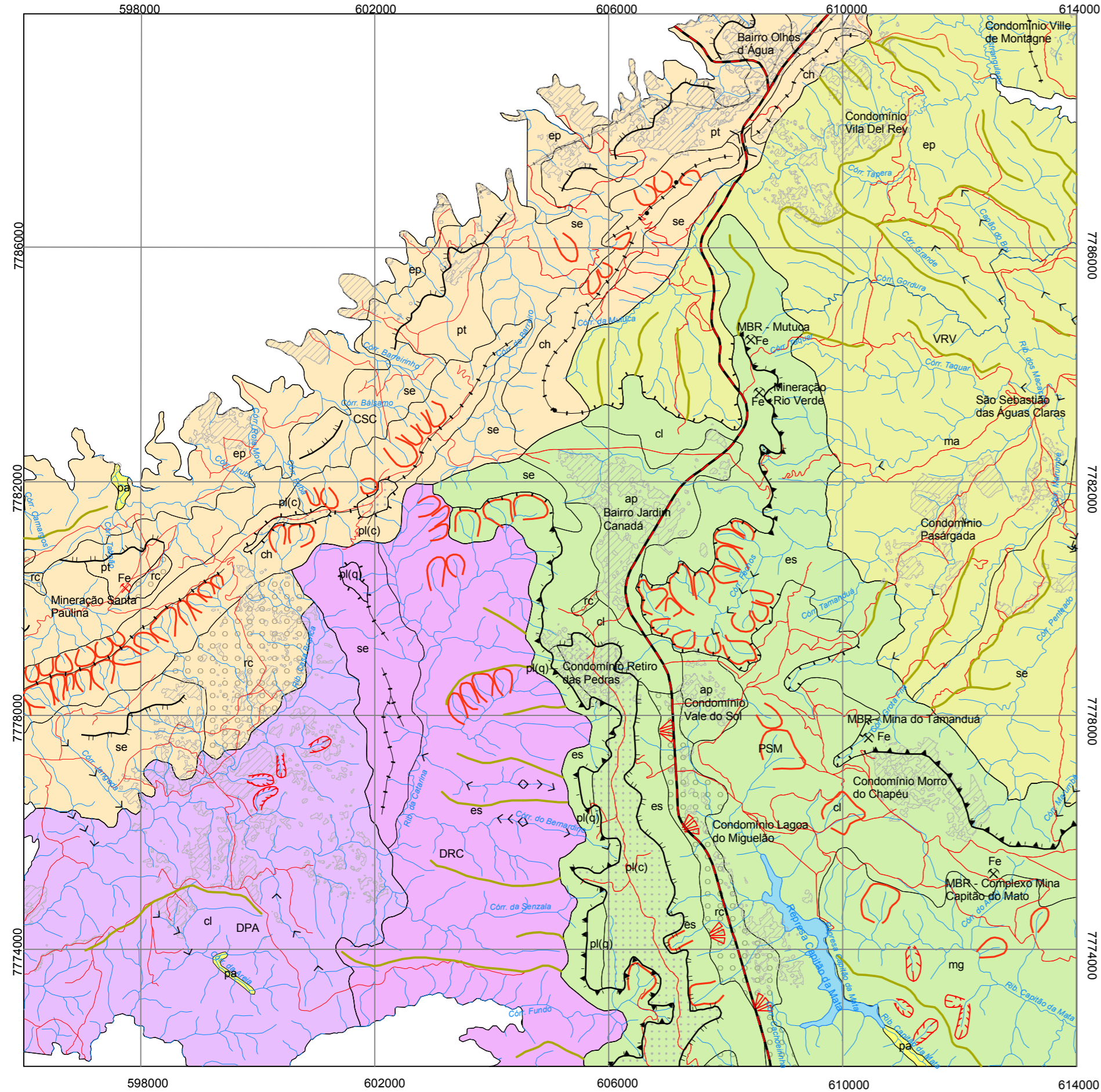


MAPA GEOMORFOLÓGICO



UNIDADES MORFOESTRUTURAIS

- CSC** Crista Homoclinal da Serra do Curral
- DPA** Depressão Marginal do Vale do Rio Paraopeba
- DRC** Degrau do Ribeirão Catarina
- PSM** Platô da Sinclinal Moeda
- VRV** Vale Anticlinal do Rio das Velhas

UNIDADES DE RELEVO

- Relevos deposicionais**
 - pa** planícies aluviais
- Relevos de dissecção**
 - rc** rampas de colúvios
 - cl** colinas
 - ma** morros alongados de topos arredondados
 - mg** morros do topos ou cristas aguçadas
 - ep** esporões
 - se** serras
 - ch** cristas homoclinais

Relevos de transição

- pt** patamares
- es** escarpas

Relevos de aplainamento

- pl(c)** platôs lateríticos(canga)
- pl(q)** platôs quartzíticos
- ap** superfícies aplainadas

CONVENÇÕES

Feições do modelado

- Escarpa
- Linha de interflúvio
- Escarpa de borda de sinclinal
- Cristas principais
- Ressalto topográfico(degrau)
- Vale estrutural
- Crista de borda de sinclinal
- Pico culminante

Feições da morfodinâmica

- Anfiteatro suspenso
- Voçoroca
- Coluviamento

Convenções cartográficas

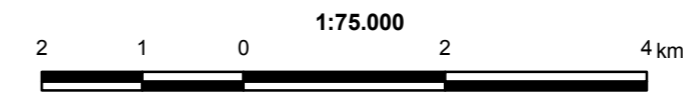
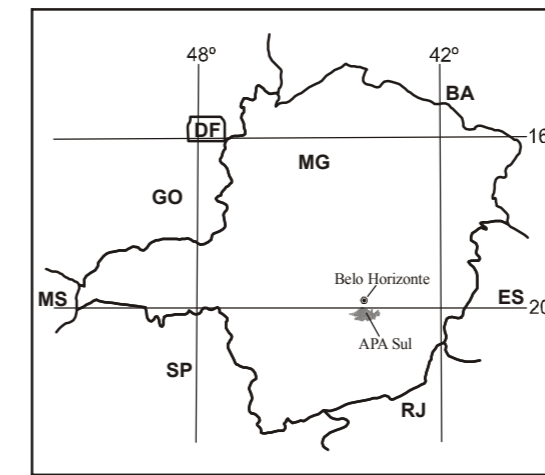
- Rodovia Federal
- Rodovia Estadual
- Localidade
- ▨ Áreas edificadas urbanas e rurais
- Drenagem
- ⊗ Mina ativa
- ⊗ Mina inativa
- ⊗ Mina paralisada

Limite do Projeto APASul RMBH. Informações obtidas do Cetec são mencionadas no texto.

Ocorrência Mineral/Substância

Fe - Ferro

LOCALIZAÇÃO DO PROJETO NO ESTADO



PROJEÇÃO UNIVERSAL TRANSVERSA DE MERCATOR
DATUM VERTICAL: Marégrafo de Imbituba - Santa Caratina
DATUM HORIZONTAL: SAD - 69

Origem da quilometragem UTM: "Equador e Meridiano 45° W.Gr.",
acrecidas constantes: 10.000 km e 500 km, respectivamente.

Execução de layout e arte final: Maurício Alves Ferreira Santos - Geógrafo.

Mapa Elaborado para a tese de Mestrado de Vânia Lúcia Souza Figueiredo.
Não deve ser emprestado separadamente.

Fonte: Projeto APASul RMBH - Covenio SEMAD/CPRM, 2002

Fig. 3.3