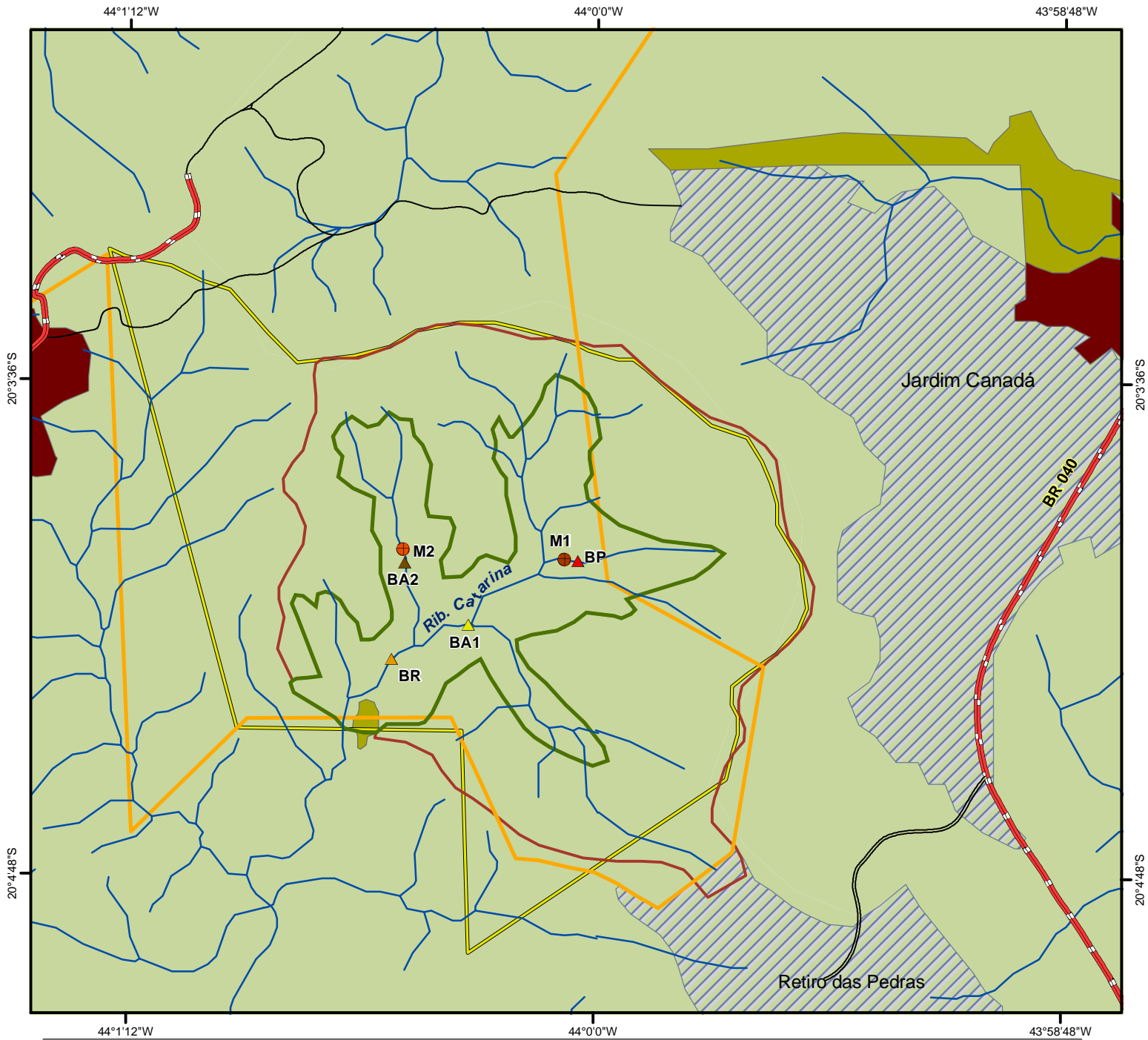


Figura 5.7



Sub-bacia do Ribeirão Catarina
Situação dos mananciais de
abastecimento em relação às áreas
de proteção legal e uso do solo

Convenções

Hidrografia

— Curso de Água Permanente

Rede Viária

— Rodovia Sem Pavimentação
— Rodovia Pavimentada

Execução Técnica:
Vânia Lúcia Souza Figueiredo
Execução da Digitalização
Michel Jeber Hamdan

Fonte dos Dados:
-IEF/SEMAD
-Bases COPASA
-Base Digital GeoMinas

Legenda

Áreas de Proteção Legal

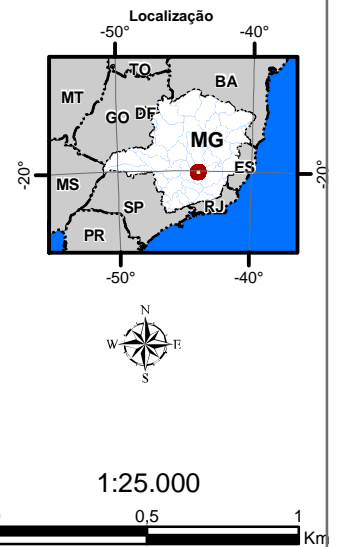
- Área de Drenagem e de Concessão da COPASA
- Limite - Área de Proteção Especial Ribeirão Catarina
- Limite-Parque Estadual Serra do Rola-Moça

Uso do Solo

- Áreas Naturais com Alterações Localizadas
- Vegetação Arbórea
- Mineração
- Outras Áreas Antropizadas
- Área Urbanizada

Captação de Água/Monitoramento

- Barragem Principal
- Barragem Auxiliar 1
- Barragem Auxiliar 2
- Barragem Reserva
- Monitoramento de Vazão 1
- Monitoramento de Vazão 2



Projeção Universal Transversa de Mercator
Meridiano Central 45° W - Datum SAD69