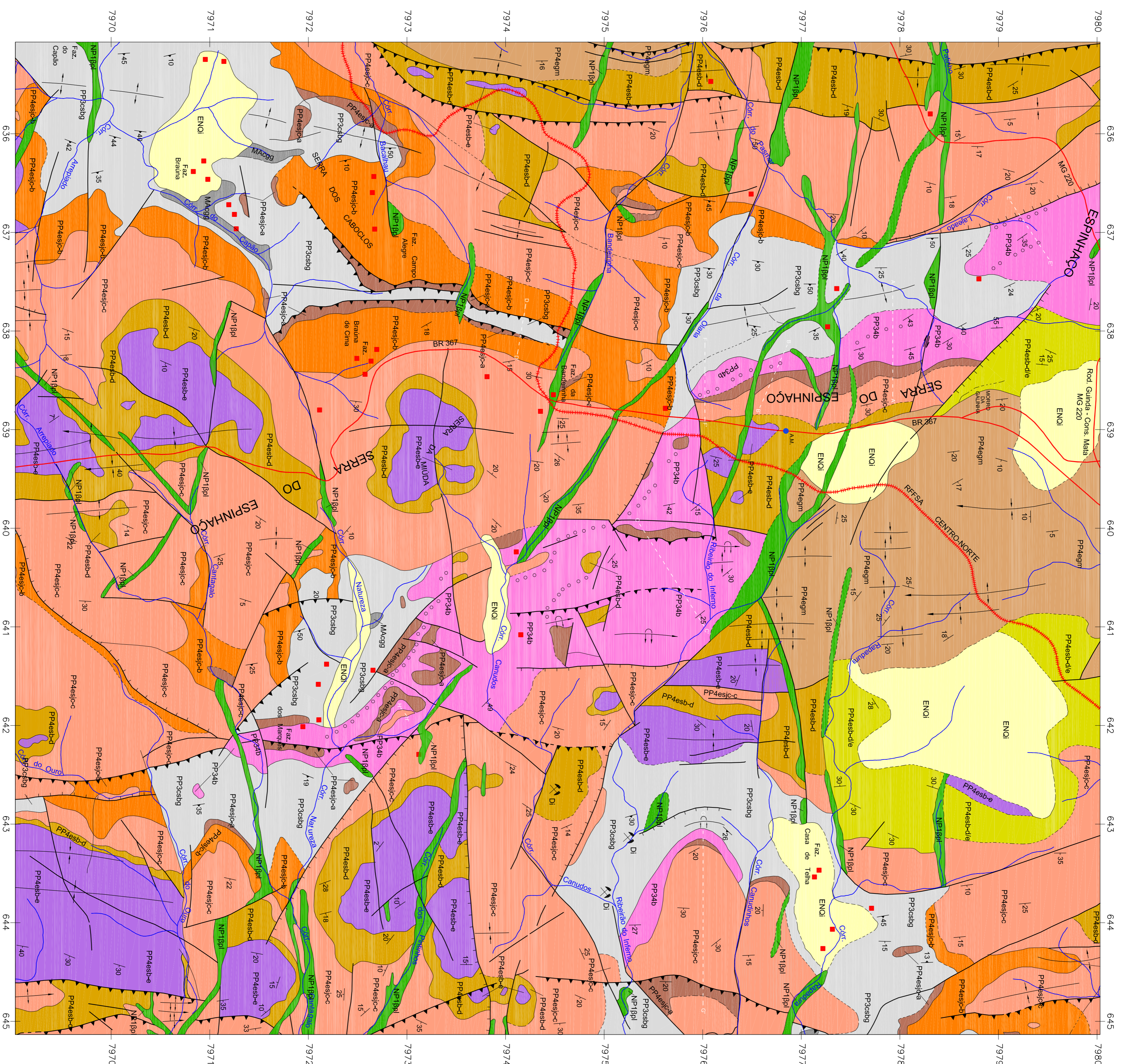


# MAPA GEOLÓGICO PARCIAL DA QUADRÍCULA GUINDA



## LEGENDA

- ENOI
- Coberturas indiferenciadas: aluviões e colúviões
- PROTEROZOICO**
- PALEOPROTEROZOICO**
- ESTATERIANO**
- PALEOGENO - NEOGENO - QUATERNÁRIO**

- SUPERGRUPO ESPINHAÇO**
- FORMAÇÃO GALHO DO MIGUEL**
- Quartzitos finos com estratificações cruzadas de grande porte (decamétricas - hectométricas)
- PPrasgm**

- GRUPO GUINDA**
- FORMAÇÃO SOPA-BRUMADINHO**
- NIVEL D e E** indiferenciados: filitos, quartzitos e metaconglomerados
- PPrasb-d16**
- NIVEL E** (Membro Calderões): quartzitos ferruginosos, quartzitos com seixos e metaconglomerados polimíticos
- PPrasb-e**
- NIVEL D** (Membro Datas): filitos e quartzitos micáceos
- PPrasb-d**

- FORMAÇÃO SÃO JOÃO DA CHAPADA**
- NIVEL C**: quartzitos com estratificação cruzada, às vezes com seixos
- PPrasb-c**
- NIVEL B**: filitos hematíticos, dolomíticos
- PPrasb-b**
- NIVEL A**: metaconglomerados, melabrechas e quartzitos (às vezes com seixos)
- PPrasb-a**

- OROSIRIANO - ESTATERIANO**
- FORMAÇÃO BANDERINHA**
- Quartzitos, quartzitos micáceos em parte vermelhos a rosas, metaconglomerados e metabrechas
- PPrasb-p**
- OROSIRIANO**

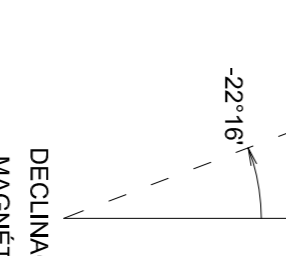
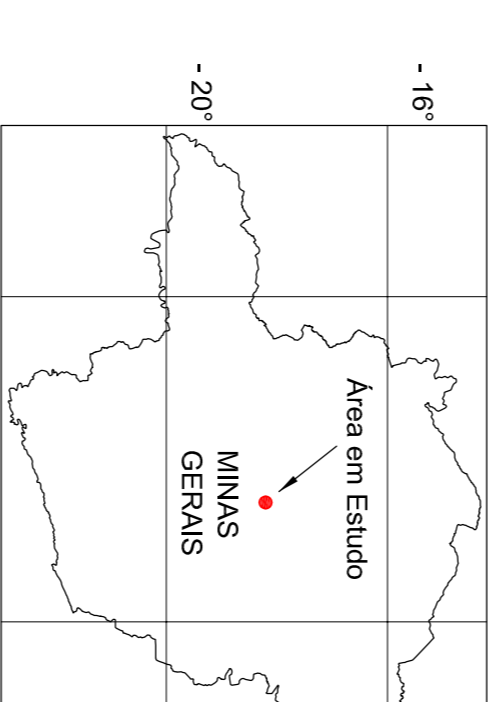
- GRUPO COSTA SENA**
- FORMAÇÃO BARÃO DO GUACUÍ**
- Quartzo-moscovita xistos com ou sem lazulita e turmalina
- PPrasbg**

- ARQUEANO**
- MESORQUEANO**
- COMPLEXO GRANITO-GNAÍSSICO**
- MAlg9**
- Granitos, gnaiesses, migmatitos e anfíbólitos

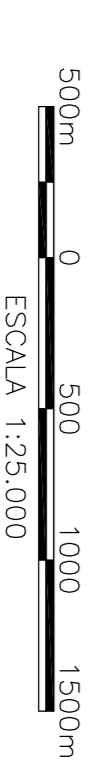
- ROCHAS INTRUSIVAS**
- PROTEROZOICO**
- NEOPROTEROZOICO**
- TONIANO**
- SUITE METAIGNEA PEDRO LESSA**
- NPr18pl**
- Rochas intrusivas básicas metamorfisadas em baixo grau, correspondentes a metagabros e metadiabásios na forma de diques e soleiras

## CONVENÇÕES

- Contato definido
- Contato aproximado
- Falha indistinguível
- Falha provável
- Falha normal
- Falha transcorrente
- Falha inversa ou de empurrão
- Falha inversa provável
- Sinclinal
- Anticlinal
- Sinclinal com cabimento
- Anticlinal com cabimento
- Anticlinal invertido
- Sinclinal invertido
- Direção e mergulho de acamamento
- Direção e mergulho de xistoidade ou foliação
- Mina ou garimpo em atividade
- Mina ou garimpo abandonado
- QZ Quartz; Cm Caulim; Au Ouro; Cl Clamita
- Drenagem
- Estrada de ferro
- Estrada / Rodovia
- Sítio, fazenda
- Ponto de altitude máxima da BR 367
- Direção de seção geológica



PROJEÇÃO UNIVERSAL TRANSVERSA DE MERCATOR  
 DATUM HORIZONTAL SAD 89  
 Origem da quilometragem UTM: Equador e meridiano 45° e W.G.  
 acrescidas as constantes: 10.000km e 500km, respectivamente.



Relação Estratigráfica e Estrutural entre os Grupos Costa Sena e Guinda na Região de Diamantina, Minas Gerais  
 Leonardo Lopes da Silva  
 Julho de 2008

Mapa Geológico Parcial da Quadrícula Guinda  
 SE-23-Z-A-II-4 NO  
 Modificado por Leonardo Lopes da Silva do trabalho original de  
 Walter Dwe Schöll e Antônio Celso C. Fogaça (1981)