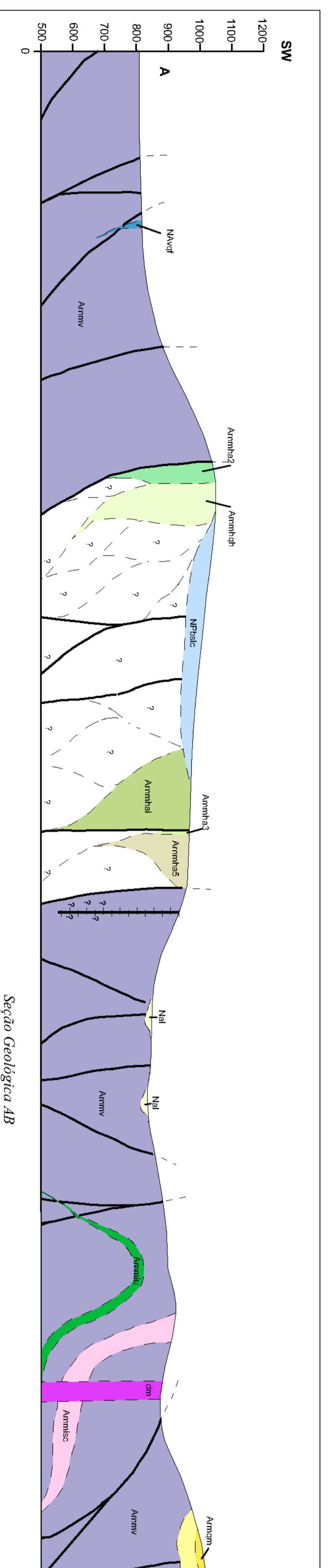


CONVENÇÕES GEOLÓGICAS

<ul style="list-style-type: none"> Fronteira de linha de falha Frente de linha de dobras Assentamento Foidolito Fozes de inundação com Fossa de linha Ocorrências mineralis 	<ul style="list-style-type: none"> Bacia de linha Contato granítico ou ígneo Contato metálico ou ígneo Contato de rochas cristalinas Duto de infiltração reversa Lameamento estrutural
---	--

CONVENÇÕES GEOMÓRFICAS

<ul style="list-style-type: none"> Limite tectônico Estrada Linha, açudeiro ou barragem 	<ul style="list-style-type: none"> Drenagem Processo DREN 6.2/23/70 Diques
---	--



LEGENDA

FALEZÓZICO

NEOGENO

NI	NIa	NIb	NIc
----	-----	-----	-----

NIa - depósitos aluviais de colúmbio, areia e argila consolidadas, com grãos arredondados de silício e blocos arredondados de calcário e dolomita.

NIb - depósitos aluviais de colúmbio, areia e argila consolidadas, com grãos arredondados de silício e blocos arredondados de calcário e dolomita.

NIc - depósitos aluviais de colúmbio, areia e argila consolidadas, com grãos arredondados de silício e blocos arredondados de calcário e dolomita.

PROTEROZOICO

GRUPO BARROU

FORMAÇÃO SÍTIA LAMADAS

NP1a	NP1b	NP1c
------	------	------

NP1a - Formação arenosa e calcária, com grãos arredondados de silício e blocos arredondados de calcário e dolomita.

NP1b - Formação arenosa e calcária, com grãos arredondados de silício e blocos arredondados de calcário e dolomita.

NP1c - Formação arenosa e calcária, com grãos arredondados de silício e blocos arredondados de calcário e dolomita.

FORMAÇÃO CARABANÇAS

NP2a	NP2b
------	------

NP2a - Formação arenosa e calcária, com grãos arredondados de silício e blocos arredondados de calcário e dolomita.

NP2b - Formação arenosa e calcária, com grãos arredondados de silício e blocos arredondados de calcário e dolomita.

MESOPROTEROZOICO E NEOPROTEROZOICO

Arqueano	Neoproterozoico	Mesoproterozoico
----------	-----------------	------------------

Arqueano - Formação arenosa e calcária, com grãos arredondados de silício e blocos arredondados de calcário e dolomita.

Neoproterozoico - Formação arenosa e calcária, com grãos arredondados de silício e blocos arredondados de calcário e dolomita.

Mesoproterozoico - Formação arenosa e calcária, com grãos arredondados de silício e blocos arredondados de calcário e dolomita.

ROCHA DE POSICIONAMENTO INDETERMINADO

SUPER GRUPO RIO DAS VELHAS

GRUPO MAQUINÉ

GRUPO MOVA LIMA

SEQUÊNCIA METALÚCA-SEDIMENTAR E METASEDIMENTAR

Unidade meta-sedimentar

A1	A2	A3
----	----	----

A1 - Formação arenosa e calcária, com grãos arredondados de silício e blocos arredondados de calcário e dolomita.

A2 - Formação arenosa e calcária, com grãos arredondados de silício e blocos arredondados de calcário e dolomita.

A3 - Formação arenosa e calcária, com grãos arredondados de silício e blocos arredondados de calcário e dolomita.

Unidade de rochas hidrotermalmente alteradas

A4	A5	A6	A7	A8	A9	A10
----	----	----	----	----	----	-----

A4 - Formação arenosa e calcária, com grãos arredondados de silício e blocos arredondados de calcário e dolomita.

A5 - Formação arenosa e calcária, com grãos arredondados de silício e blocos arredondados de calcário e dolomita.

A6 - Formação arenosa e calcária, com grãos arredondados de silício e blocos arredondados de calcário e dolomita.

A7 - Formação arenosa e calcária, com grãos arredondados de silício e blocos arredondados de calcário e dolomita.

A8 - Formação arenosa e calcária, com grãos arredondados de silício e blocos arredondados de calcário e dolomita.

A9 - Formação arenosa e calcária, com grãos arredondados de silício e blocos arredondados de calcário e dolomita.

A10 - Formação arenosa e calcária, com grãos arredondados de silício e blocos arredondados de calcário e dolomita.

Unidade meta-vulcânica-sedimentar

A11	A12	A13
-----	-----	-----

A11 - Formação arenosa e calcária, com grãos arredondados de silício e blocos arredondados de calcário e dolomita.

A12 - Formação arenosa e calcária, com grãos arredondados de silício e blocos arredondados de calcário e dolomita.

A13 - Formação arenosa e calcária, com grãos arredondados de silício e blocos arredondados de calcário e dolomita.

Unidade meta-vulcânica-sedimentar

A14	A15	A16
-----	-----	-----

A14 - Formação arenosa e calcária, com grãos arredondados de silício e blocos arredondados de calcário e dolomita.

A15 - Formação arenosa e calcária, com grãos arredondados de silício e blocos arredondados de calcário e dolomita.

A16 - Formação arenosa e calcária, com grãos arredondados de silício e blocos arredondados de calcário e dolomita.

Unidade meta-vulcânica-sedimentar

A17	A18	A19
-----	-----	-----

A17 - Formação arenosa e calcária, com grãos arredondados de silício e blocos arredondados de calcário e dolomita.

A18 - Formação arenosa e calcária, com grãos arredondados de silício e blocos arredondados de calcário e dolomita.

A19 - Formação arenosa e calcária, com grãos arredondados de silício e blocos arredondados de calcário e dolomita.

Unidade meta-vulcânica-sedimentar

A20	A21	A22
-----	-----	-----

A20 - Formação arenosa e calcária, com grãos arredondados de silício e blocos arredondados de calcário e dolomita.

A21 - Formação arenosa e calcária, com grãos arredondados de silício e blocos arredondados de calcário e dolomita.

A22 - Formação arenosa e calcária, com grãos arredondados de silício e blocos arredondados de calcário e dolomita.

Unidade meta-vulcânica-sedimentar

A23	A24	A25
-----	-----	-----

A23 - Formação arenosa e calcária, com grãos arredondados de silício e blocos arredondados de calcário e dolomita.

A24 - Formação arenosa e calcária, com grãos arredondados de silício e blocos arredondados de calcário e dolomita.

A25 - Formação arenosa e calcária, com grãos arredondados de silício e blocos arredondados de calcário e dolomita.

Unidade meta-vulcânica-sedimentar

A26	A27	A28
-----	-----	-----

A26 - Formação arenosa e calcária, com grãos arredondados de silício e blocos arredondados de calcário e dolomita.

A27 - Formação arenosa e calcária, com grãos arredondados de silício e blocos arredondados de calcário e dolomita.

A28 - Formação arenosa e calcária, com grãos arredondados de silício e blocos arredondados de calcário e dolomita.

Unidade meta-vulcânica-sedimentar

A29	A30	A31
-----	-----	-----

A29 - Formação arenosa e calcária, com grãos arredondados de silício e blocos arredondados de calcário e dolomita.

A30 - Formação arenosa e calcária, com grãos arredondados de silício e blocos arredondados de calcário e dolomita.

A31 - Formação arenosa e calcária, com grãos arredondados de silício e blocos arredondados de calcário e dolomita.

Unidade meta-vulcânica-sedimentar

A32	A33	A34
-----	-----	-----

A32 - Formação arenosa e calcária, com grãos arredondados de silício e blocos arredondados de calcário e dolomita.

A33 - Formação arenosa e calcária, com grãos arredondados de silício e blocos arredondados de calcário e dolomita.

A34 - Formação arenosa e calcária, com grãos arredondados de silício e blocos arredondados de calcário e dolomita.