

**LEGENDA**

**SUPERGRUPO RIO DAS VELHAS**  
**GRUPO NOVA LIMA**

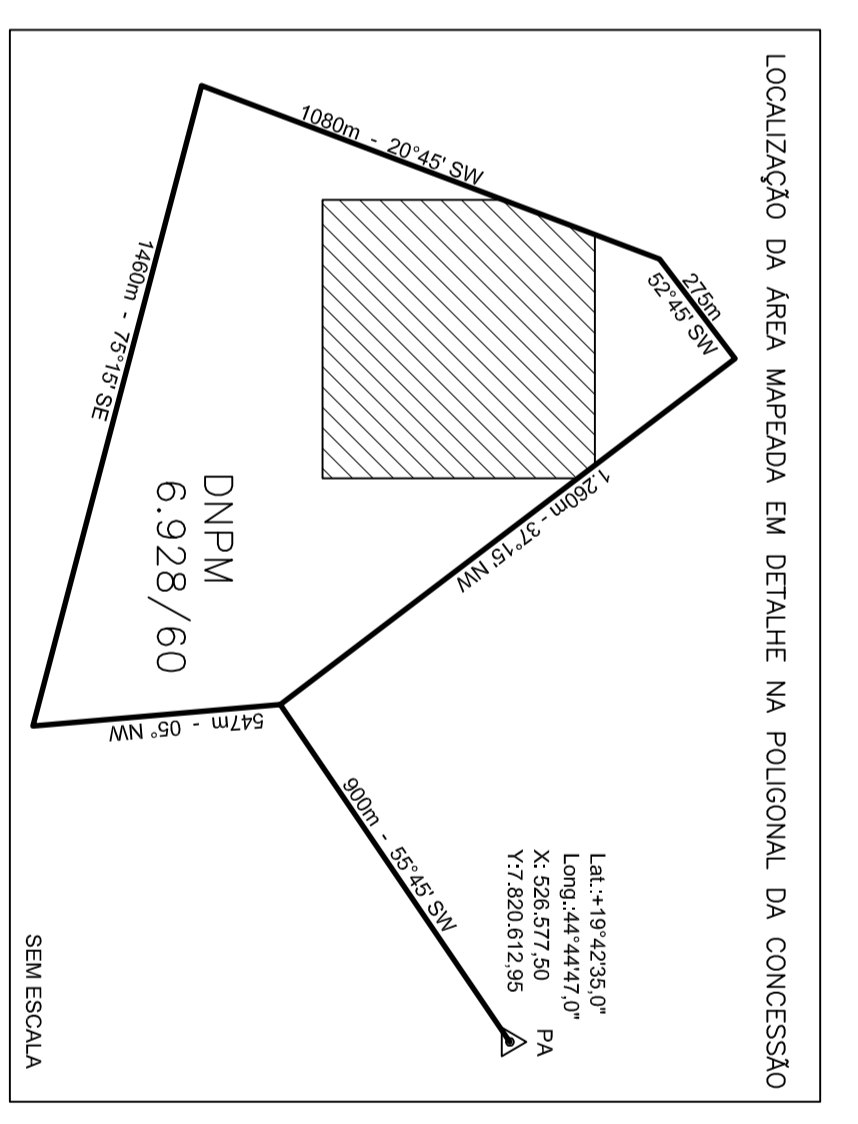
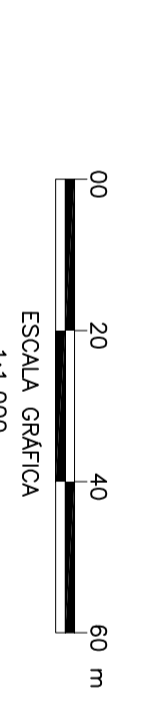
**Unidade de rochas hidrotermalmente alteradas**

- - Fronteiras de fragmentação basáltica rochas básicas compostas de colúmbita, ortoclásio e zircão a xenólitos e de xerconita e zircão.
- - Podfilita metamorfoica-terrestre (diagenese ligada ao H<sub>2</sub>O) rochas calcárias caracterizadas por sua matriz calcária coesiva que tem de ser distinguida e mapeada e pela presença de rochas calcárias e calcários de origem metamórfica.
- - Unidades graníticas com alteração (epidiotização e muscovitização) - caracterizada pela presença de epidiotização e muscovitização, com alteração de rochas calcárias e calcários que têm conteúdo em calcossilicatos, sendo um mapeio realizado para a rocha.
- - Alteração tipo epidiotização (epidiotização) - rochas com alteração de epidiotização e muscovitização, com alteração de rochas calcárias e calcários.
- - Epidiotização - hidrotermal (epidiotização) - rochas de unidade metamórfica caracterizada por sua matriz calcária coesiva, com alteração de rochas calcárias e calcários.
- - Quantidade moderada de colúmbita, ortoclásio e zircão por quartzos com texturas aciculares e mica bianca microscópica.
- - Unidades metamorfoicas.
- - Metaxisto com xenólitos rimosos, grãos finos, caracterizadas como rochas de colúmbita e rochas de epidiotização ortoclásio e zircão.

**FRENTES DE LAVRA**

- Fronte Esperança
- Frente Lamelari I
- Frente Lamelari II
- Faltado
- Pano de Sonda Escavado
- Contorno Litológico Definido.
- Aproximado, quando traçado.
- Talude
- Estação Topográfica

- Unidade base:**
- - A.M.N.º 200.7158 - F-200.0160 - H-200.014
  - - A.M.N.º 200.0016 - F-200.0170 - H-200.012
  - - A.M.N.º 200.0414 - F-200.0130 - H-200.015
  - - A.M.N.º 200.0121 - F-200.0110 - H-200.019



**MAPA GEOLÓGICO / MINEIRO DO DEPOSITO DE AGALMATOLITO DE SERRA DOS FERREIRAS Onça de Pitangui - MG**

Elaborado por PAULO ROBERTO SECCO em Fevereiro/2009