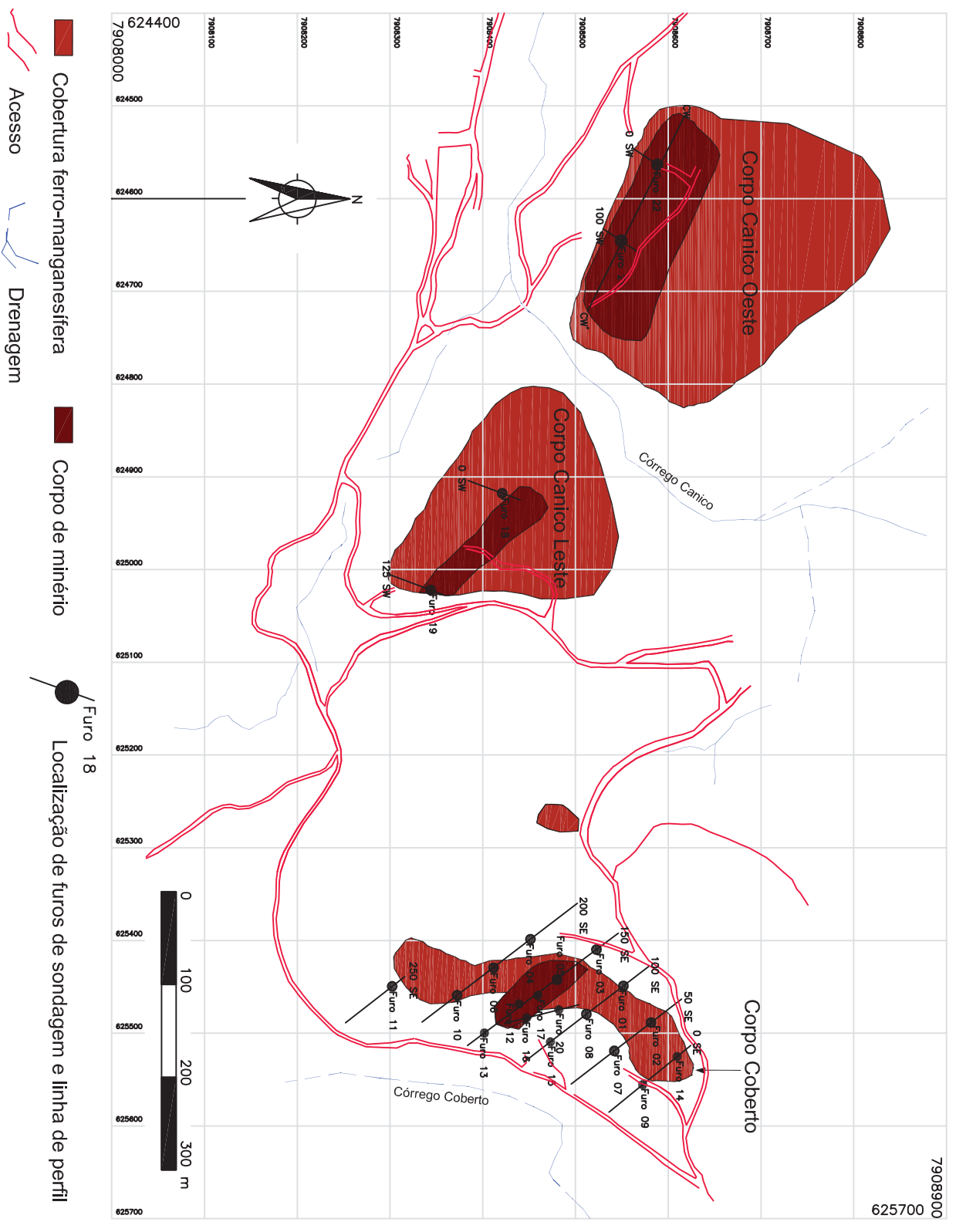


ANEXO 2

Perfis geológicos



- Cobertura ferro-manganesífera
- Corpo de minério
- Acesso
- Drenagem
- Furo 18
- Localização de furos de sondagem e linha de perfil

7908900

625700

7908800
7908700
7908600
7908500
7908400
7908300
7908200
7908100
7908000

624400
624500
624600
624700
624800
624900
625000
625100
625200
625300
625400
625500
625600
625700

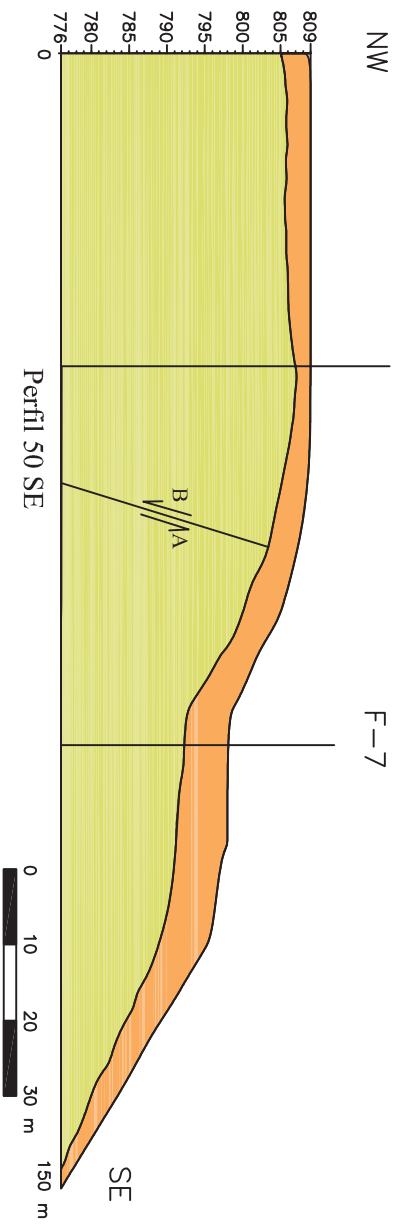
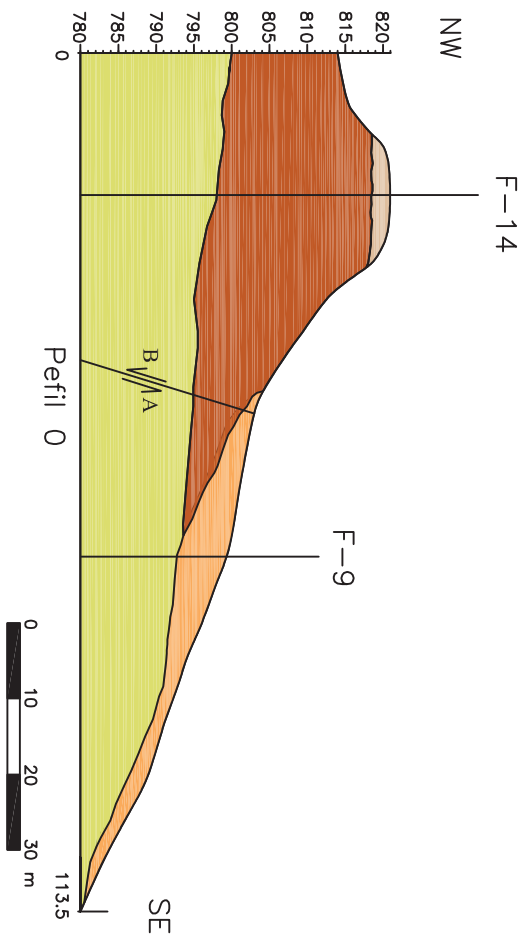
Corpo Canico Oeste
Corpo Canico Leste
Corpo Coberto








Córrego Canico
Córrego Coberto

Furo 01, Furo 02, Furo 03, Furo 04, Furo 05, Furo 06, Furo 07, Furo 08, Furo 09, Furo 10, Furo 11, Furo 12, Furo 13, Furo 14, Furo 15, Furo 16, Furo 17, Furo 18, Furo 19, Furo 20

0 SW, 100 SW, 125 SW, 50 SE, 100 SE, 150 SE, 200 SE, 250 SE

0, 100, 200, 300 m



- Legenda**
-  Aterro
 -  Elúvio
 -  Minério ferro-manganesífero
 -  Filito hospedeiro
 -  Contato litológico
 -  Falha normal. A alto B baixo
 -  F-12 Furo de sondagem



P-15 m

NW

F-1

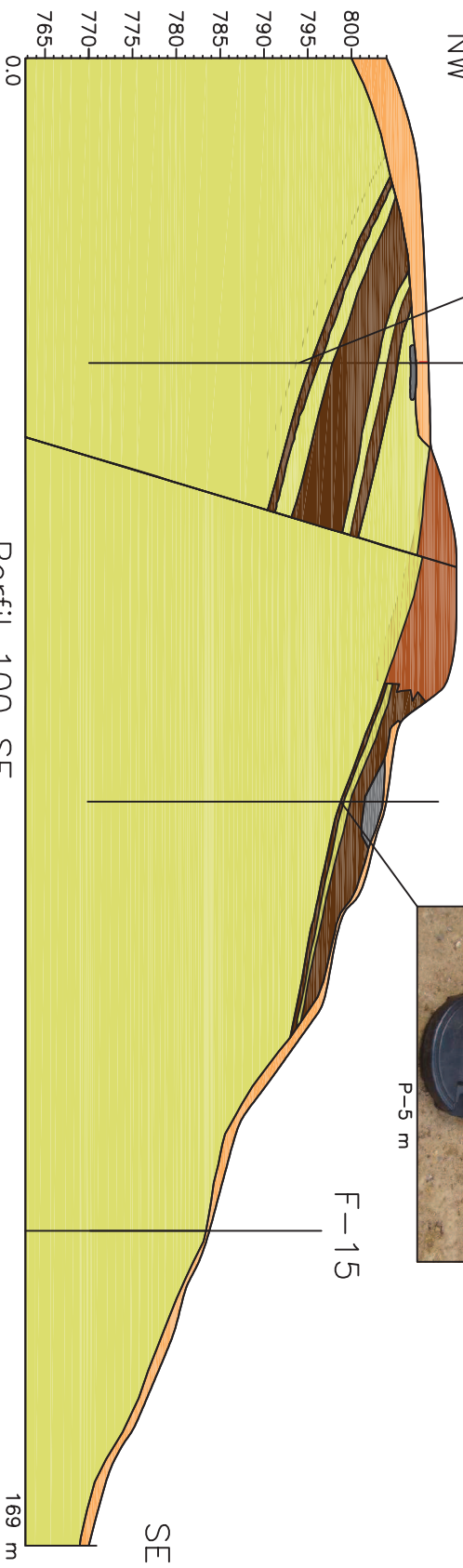
F-8



P-5 m

F-15

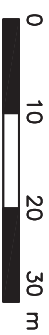
SE

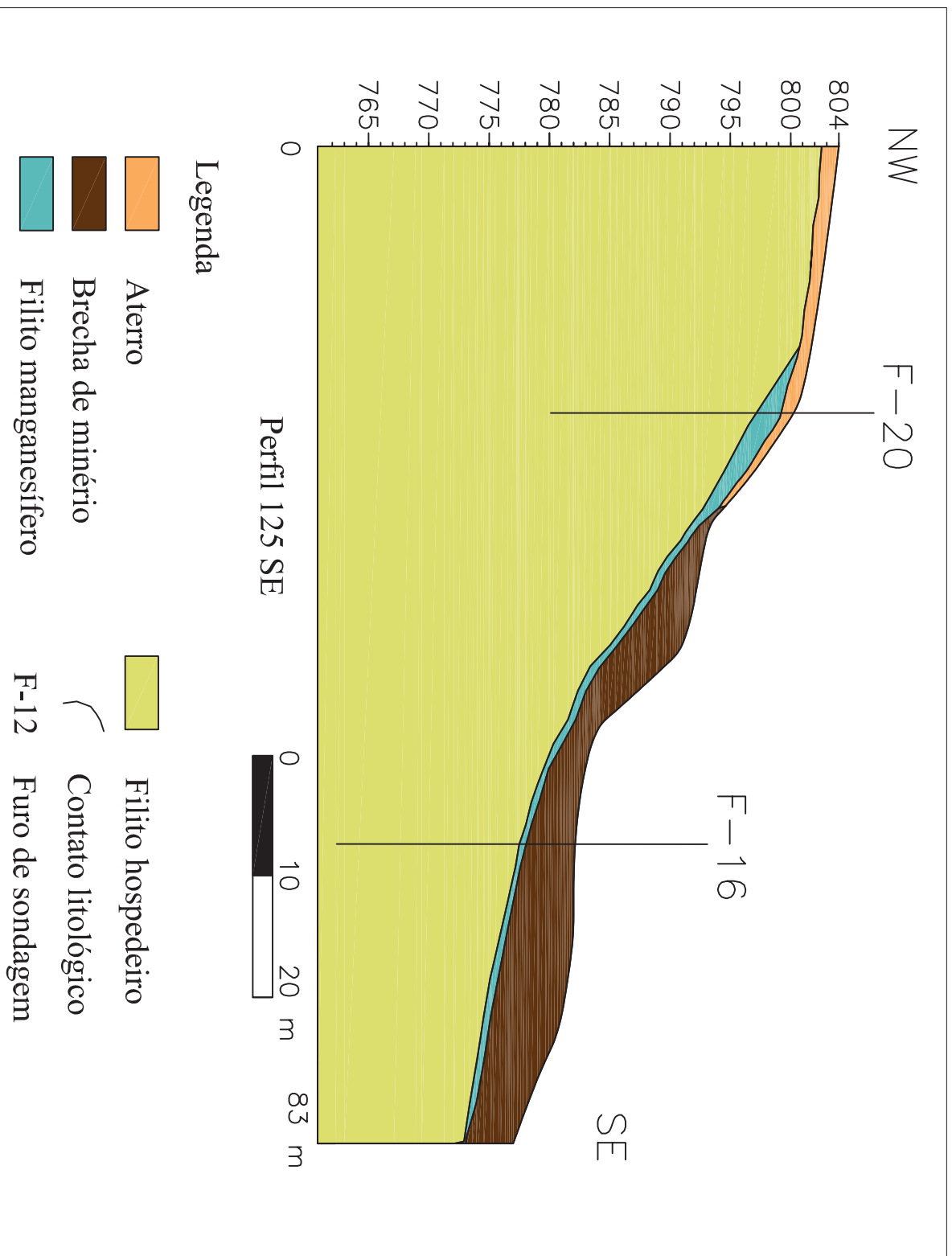


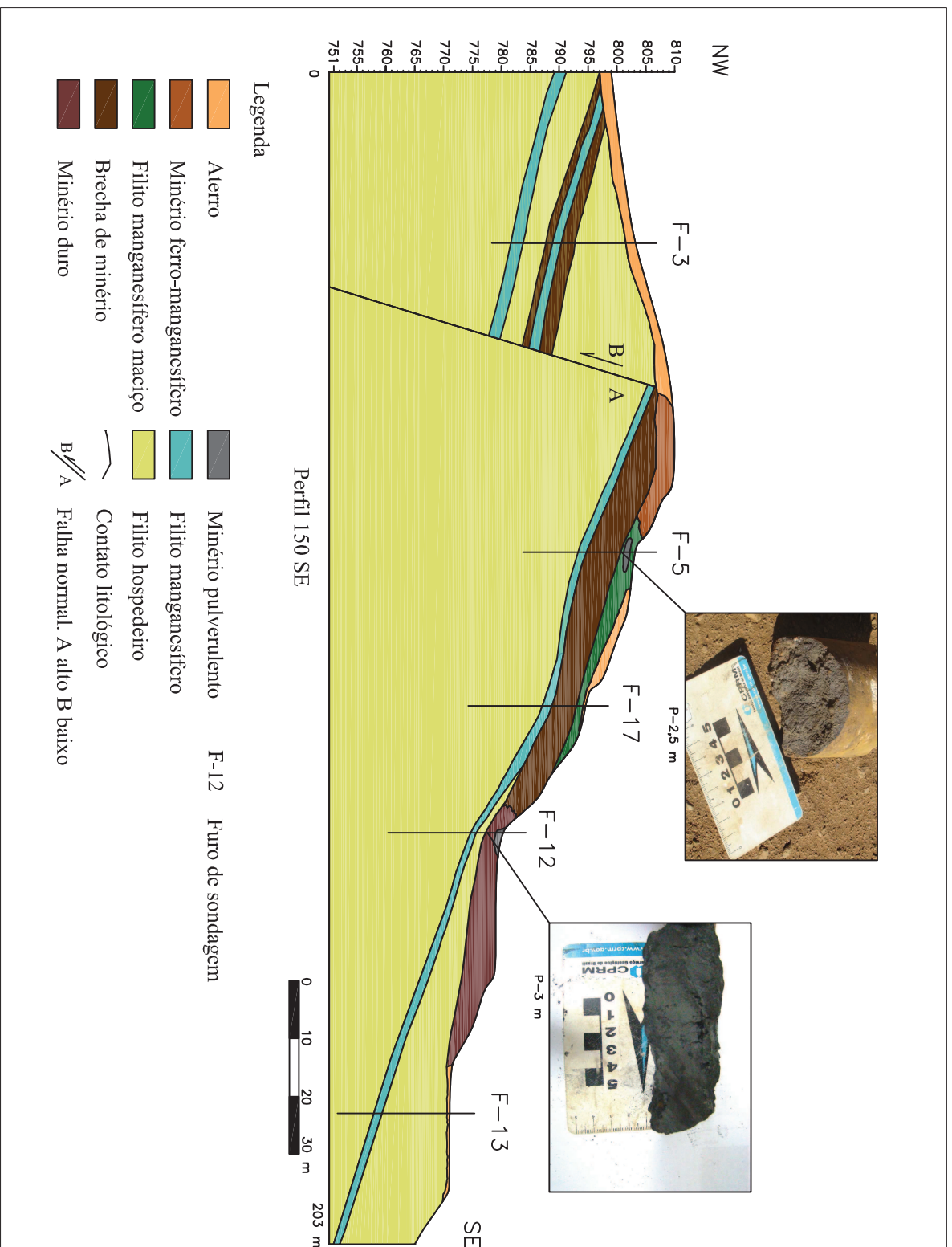
LEGENDA

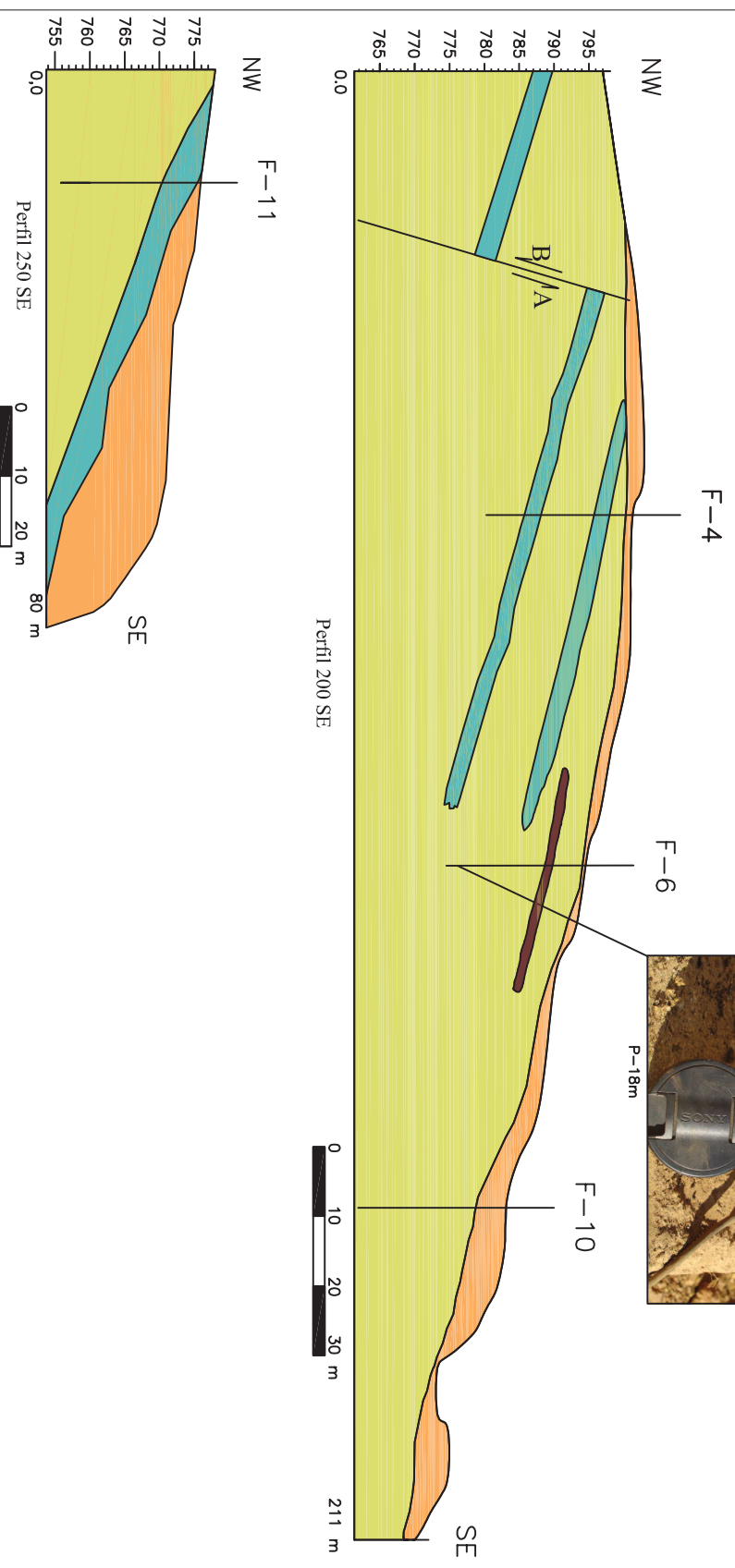
- Aterro
- Minério ferro-manganesífero
- Brecha de minério
- Minério pulverulento
- Filito manganesífero
- Filito hospedeiro
- Contato litológico
- Falha normal. A alto B baixo

Perfil 100 SE

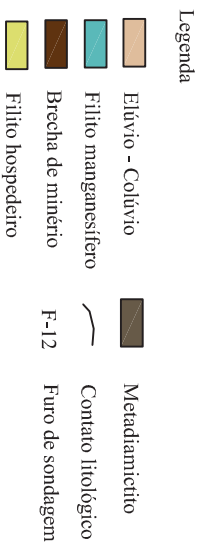
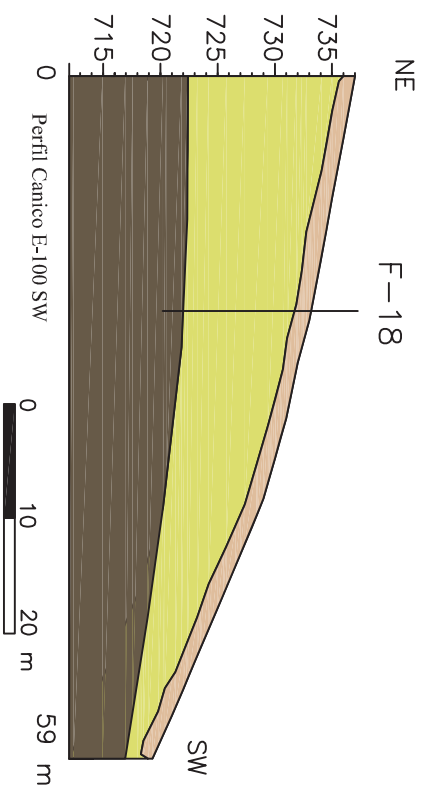
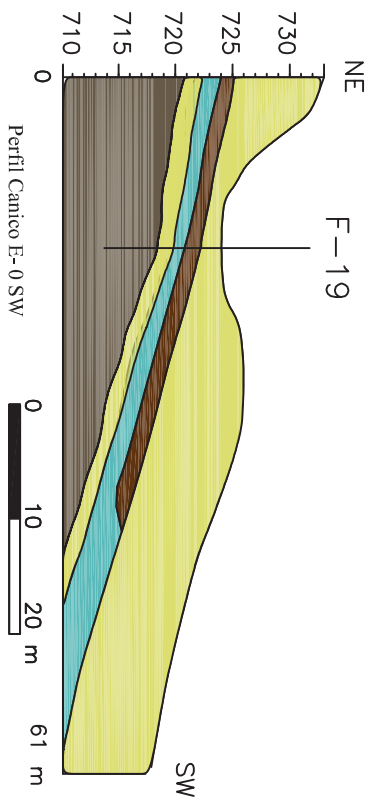


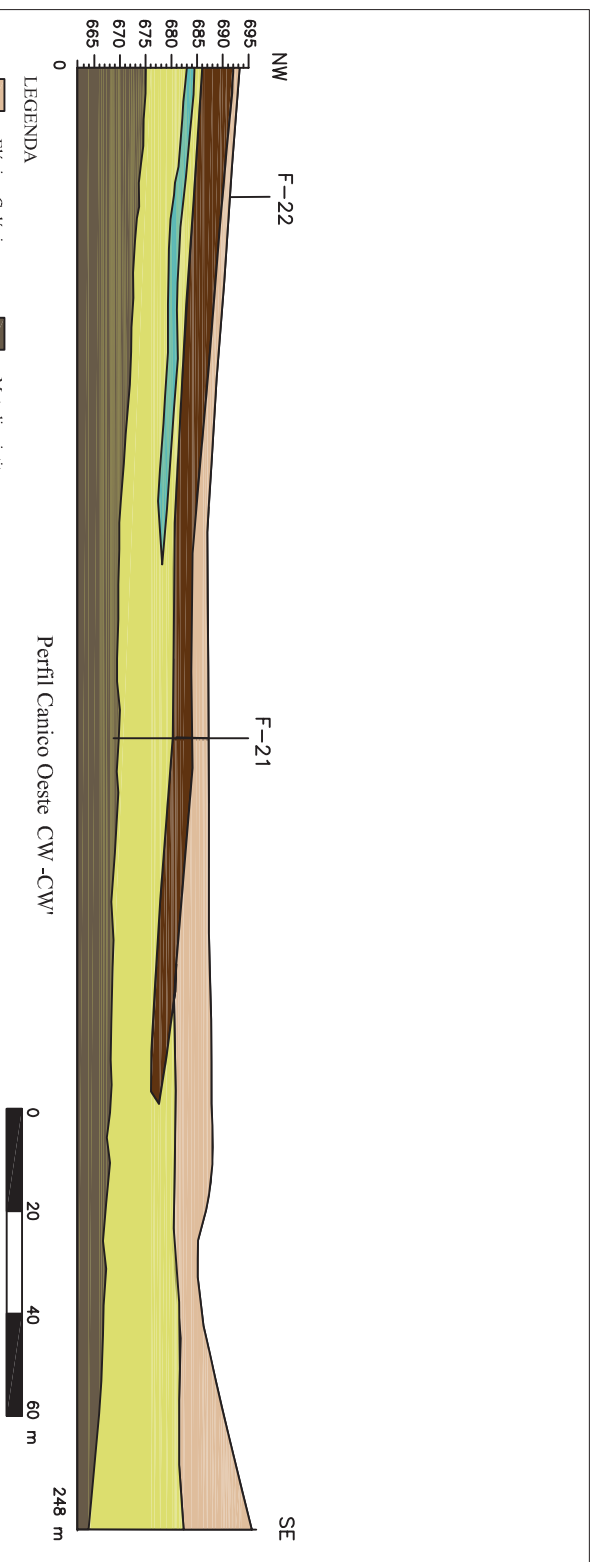






- Legenda
- Aterro
 - Filito manganêsífero
 - Brecha de minério
 - Filito hospedeiro
 - Contato litológico
 - Falha normal. A alto B baixo
 - F-4 Furo de sondagem

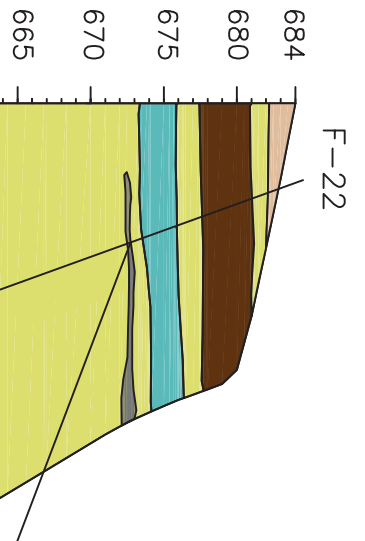




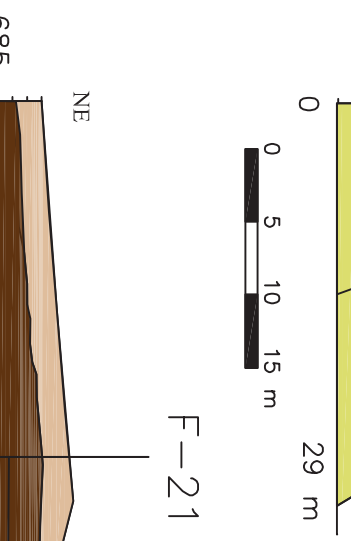
Perfil Canico Oeste CW -CW'

- LEGENDA
- Eltivo - Coltívio
 - Brecha de minério
 - Filito manganésífero
 - Filito hospedeiro
 - Metadiamictito
 - Contato litológico
 - Furo de sonda












P-14 m



P-5 m

- Legenda
-  Eliúvio - Colúvio
 -  Brecha de minério
 -  Minério pulverulento
 -  Filito hospedeiro
 -  Contato litológico
 -  F-21 Furo de sondagem
 -  Filito manganífero

Anexo 3

Tabela química de elementos maiores para os diversos tipos de minério

Tabela química de elementos maiores para os diversos tipos de minério.

Amostra	SiO ₂	Al ₂ O ₃	CaO	TiO ₂	MgO	K ₂ O	Na ₂ O	Fe	P	Mn	Amostra	Mn	Co
	%	%	%	%	%	%	%	%	%	%	%	%	%
F-1 A1	24,65	5,60	0,08	0,21	0,60	1,15	>0,1	24,39	0,22	16,66	210	14,19	240
F-1 A2	9,12	2,58	0,11	0,06	0,32	0,44	0,14	26,50	0,30	26,68	211	9,56	180
F-1 A3	5,40	2,18	0,10	0,05	0,19	0,80	>0,1	37,87	0,58	16,40	214	2,87	34
F-1 A4	52,37	2,94	0,04	0,08	0,43	1,20	0,16	9,87	0,11	15,59	215	6,25	88
F-1 A5	43,97	3,69	0,05	0,14	0,29	1,36	>0,1	14,22	0,18	15,60	216	20,18	270
F-2 A1	32,41	5,55	0,07	0,19	0,47	1,24	0,14	18,90	0,34	16,04	225	5,23	2
F-3 A1	46,33	4,82	0,07	0,16	0,39	1,33	>0,1	6,02	0,10	21,02	227	19,63	17
F-3 A2	33,01	4,61	0,10	0,17	0,26	1,64	>0,1	11,86	0,18	24,74	228	48,49	100
F-3 A3	27,74	6,10	0,09	0,18	0,48	1,18	>0,1	24,46	0,33	13,20	229	25,55	200
F-4 A1	24,10	4,00	0,14	0,19	0,38	1,18	>0,1	25,11	0,40	16,85	230	29,2	320
F-5 A1	37,94	3,55	0,09	0,15	0,36	1,04	>0,1	17,19	0,21	18,28	232	21,1	580
F-5 A2	36,97	2,96	0,09	0,08	0,37	0,95	>0,1	16,12	0,24	19,88	233	23,52	2000
F-5 A3	55,05	3,04	0,08	0,11	0,29	1,05	>0,1	11,01	0,16	13,58	235	20,98	2100
F-7 A1	35,86	5,77	0,08	0,14	0,32	1,18	0,15	15,48	0,31	17,79	239	34,54	800
F-9 A1	13,07	3,77	0,10	0,10	0,27	1,06	0,25	21,28	0,42	28,07	244	14,84	320
F-9 A2	28,87	9,14	0,06	0,37	0,45	1,31	>0,1	17,56	0,25	17,52	245	31,54	200

Tabela química de elementos maiores para os diversos tipos de minério. Continuação.

Amostra	SiO ₂	Al ₂ O ₃	CaO	TiO ₂	MgO	K ₂ O	Na ₂ O	Fe	P	Mn	Amostra	Mn	Co
F-12 A1	7,67	3,76	0,10	0,04	0,13	0,59	>0,1	29,55	0,58	22,71	248	29,59	310
F-12 A2	3,77	3,03	0,09	0,03	>0,1	0,69	>0,1	20,64	0,45	35,55	250	6,18	96
F-12 A3	4,57	2,79	0,10	0,04	>0,1	0,40	0,18	35,03	0,59	20,24	251	5,73	20
F-14 A1	4,21	2,40	0,13	0,05	0,19	0,70	0,11	42,78	0,82	15,32	253	8,89	83
F-16 A1	50,52	7,84	0,07	0,30	0,36	0,75	>0,1	11,89	0,12	8,20	257	20,02	240
F-17 A1	30,94	3,70	0,26	0,12	0,37	0,62	>0,1	24,91	0,40	13,40	258	19,54	230
F-17 A2	25,22	2,18	0,11	0,08	0,19	0,46	>0,1	26,31	0,44	17,00	259	31,86	260
F-17 A3	13,47	2,44	0,07	0,05	0,24	0,58	>0,1	33,89	0,57	15,31	261	19,45	420
F-17 A4	15,68	2,41	0,07	0,05	0,18	0,33	>0,1	31,53	0,53	17,17	263	19,2	13,86
F-17 A5	14,78	2,25	0,06	0,05	>0,1	0,35	>0,1	21,45	0,39	28,30	268	8,65	64
F-17 A6	14,19	5,40	0,07	0,11	0,25	0,57	0,14	22,85	0,44	24,40			
F-1 A1b	7,61	2,22	0,08	0,07	0,23	0,42	>0,1	27,10	0,30	27,08			
F- 22 A1	44,75	4,57	0,08	0,21	0,5	1,38	0,15	9,3	0,105	18,82			
F- 22 A2	31,77	7,96	0,09	0,33	0,96	2,38	-0,1	12,34	0,126	21,02			
F- 22 A3	35,98	7,26	0,06	0,36	0,76	2,29	0,2	13,28	0,129	17,34			
F- 22 A4	9,02	4,27	0,08	0,08	0,36	1,16	0,11	9,24	0,377	44,22			
F- 22 A5	9,72	2,1	0,06	0,07	0,12	1,14	0,29	36,91	0,214	16,42			
F- 22 A6	7,18	1,22	0,02	0,04	-0,1	1,24	0,12	32,43	0,156	22,58			

Tabela química de elementos maiores para os diversos tipos de minério. Continuação.

Amostra	SiO₂	Al₂O₃	CaO	TiO₂	MgO	K₂O	Na₂O	Fe	P	Mn
F- 22 A7	17,81	3,05	-0,01	0,13	0,24	1,16	0,2	27,18	0,092	20,72
F -19 A1	6,65	1,11	0,02	0,04	-0,1	1,09	0,2	31,74	0,18	25,14
F -19 A2	26,41	4,23	0,01	0,21	0,32	1,67	0,26	20,41	0,089	21,19
F-21 A1	6,7	2,86	0,05	0,11	0,19	1,76	0,25	20,86	0,362	33,73
F-21 A2	12,48	3,26	0,02	0,15	0,23	1,4	0,23	31,81	0,169	19,29