







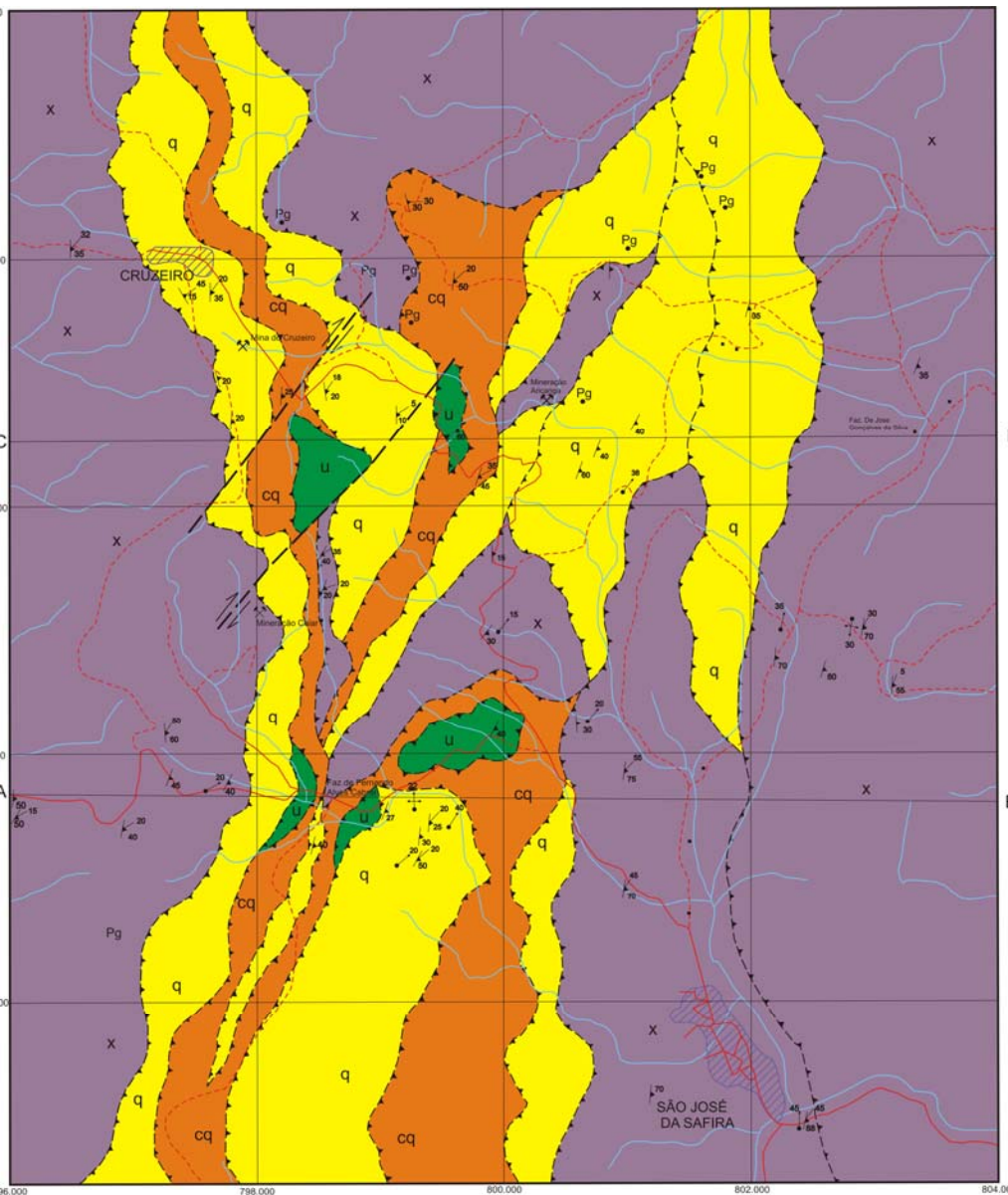


Tese de Doutorado

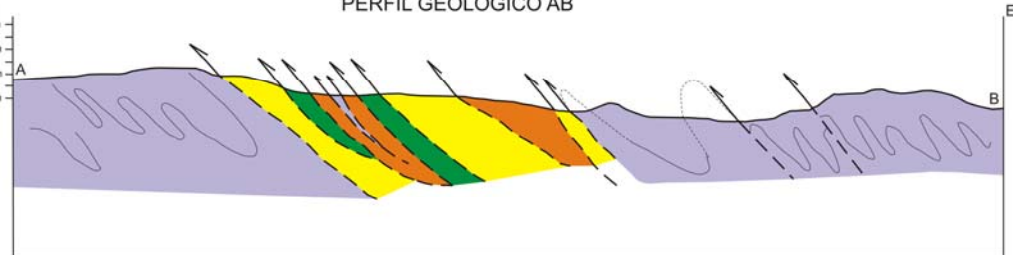
MAPA GEOLÓGICO DA REGIÃO DE SÃO JOSÉ DA SAFIRA

LEGENDA

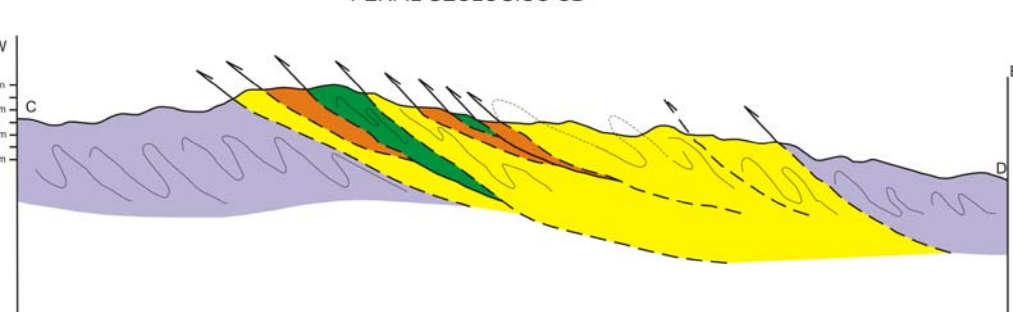
- q UNIDADE A: Quartzito puro, recristalizado, médio a grosso, com intercalações de quartzito micáceo e quartzito ferruginoso fino, laminado ou não.
- cq UNIDADE B: Metassedimentos clasto-químicos incluindo formação ferrífera bandada magnética (localmente pirítica), muscovita xisto, xisto grafitoso, com possíveis intercalações de metachert e lascas de metaultramáficas associadas.
- x UNIDADE C: Quartzo-biotita xisto bandado com granada comum ± sillimanita, estauroлита e cianita e intercalações de bandas calcissilicáticas.
- Pg Pegmatitos
-  Falha direcional inferida
-  Foliação com lineação mineral
-  Eixo de dobra
-  Drenagem
-  Estrada sem pavimentação
-  Caminho ou trilha
-  Mina
-  Perímetro urbano



PERFIL GEOLÓGICO AB



PERFIL GEOLÓGICO CD



ESCALA 1:25.000



Autora: Gláucia Nascimento Queiroga
Orientador: Antônio Carlos Pedrosa Soares
Financiador: CNPq e Fapemig



UFMG



Universidade Federal de Minas Gerais
Instituto de Geociências
Programa de Pós Graduação

Universidade Federal de Minas Gerais
Instituto de Geociências
CPMTC - Centro de Pesquisa Professor
Manoel Teixeira da Costa