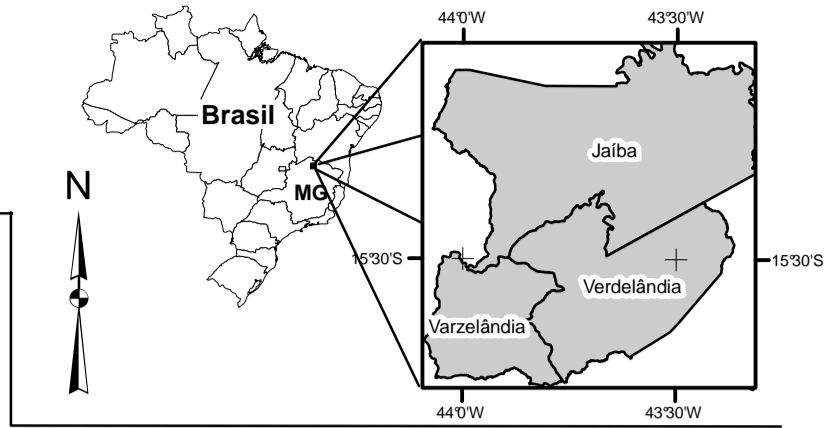
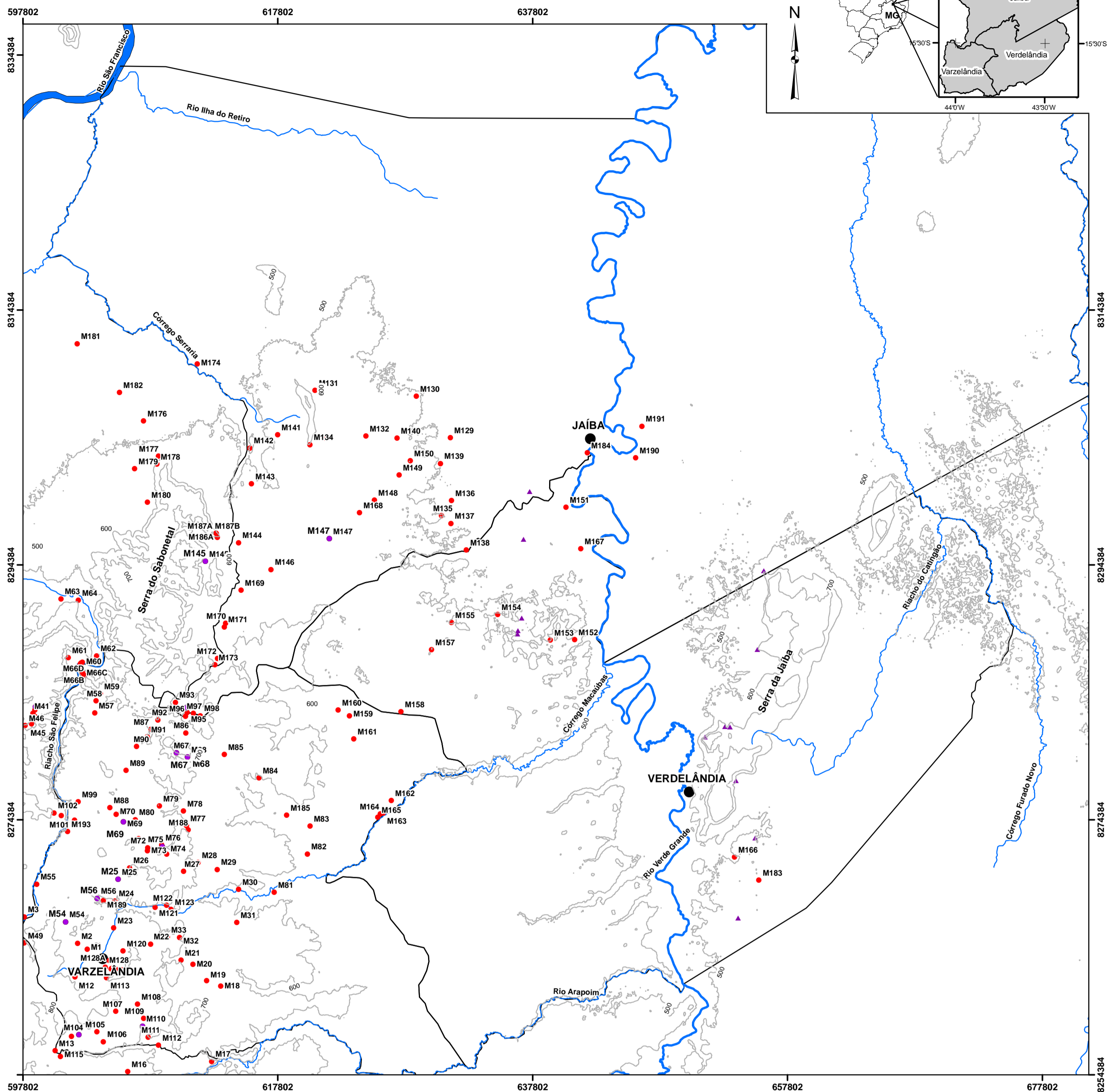


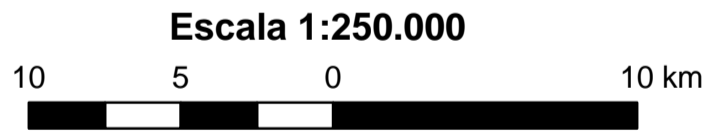
MAPA DE PONTOS

Mapeamento Geológico dos municípios de Varzelândia, Verdelândia e Jaíba

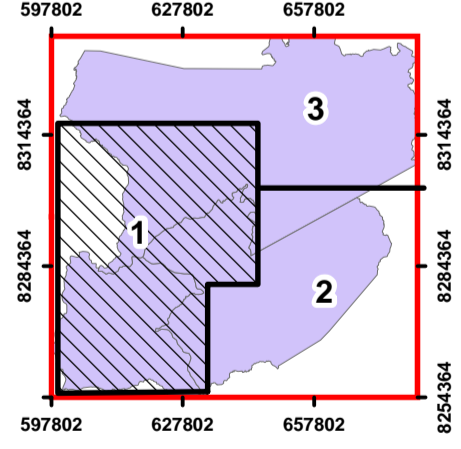


Convenções Cartográficas

- Pontos descritos
- Pontos descritos com ocorrência de fluorita
- ▲ Ocorrência de fluorita (Freitas et al. 2008)
- Sede municipal
- Curva de nível (distância: 100 m)
- Limite dos municípios
- Hidrografia



PROJEÇÃO UNIVERSAL TRANSVERSA
 DE MERCATOR - ZONA 23 S
 Datum vertical: Marégrafo de Imbituba -
 Santa Catarina
 Datum horizontal: SAD69
 Abril de 2011



Origem dos dados:

- 1 - Interpretação de imagem de satélite e trabalhos de campo
- 2 - Interpretação de imagem de satélite e compilação dos dados de Freitas et al. (2008).
- 3 - Interpretação de imagem de satélite e compilação dos dados de Silva (1984), Silva (1995) e Iglesias (2007).

Dissertação de mestrado - Programa de pós-graduação em geologia/ IGC- UFMG
 CONTROLE LITO-ESTRUTURAL E ESTRATIGRÁFICO NA HIDROGEOQUÍMICA E NAS CONCENTRAÇÕES DE FLUORETO NO SISTEMA AQUIFERO CÁRSTICO-FISSURAL DO GRUPO BAMBUI, NORTE DE MINAS GERAIS



Autora: Dora Atman Costa Orientação: Leila Nunes Menegasse Velásquez e Lúcia Maria Fantinel

