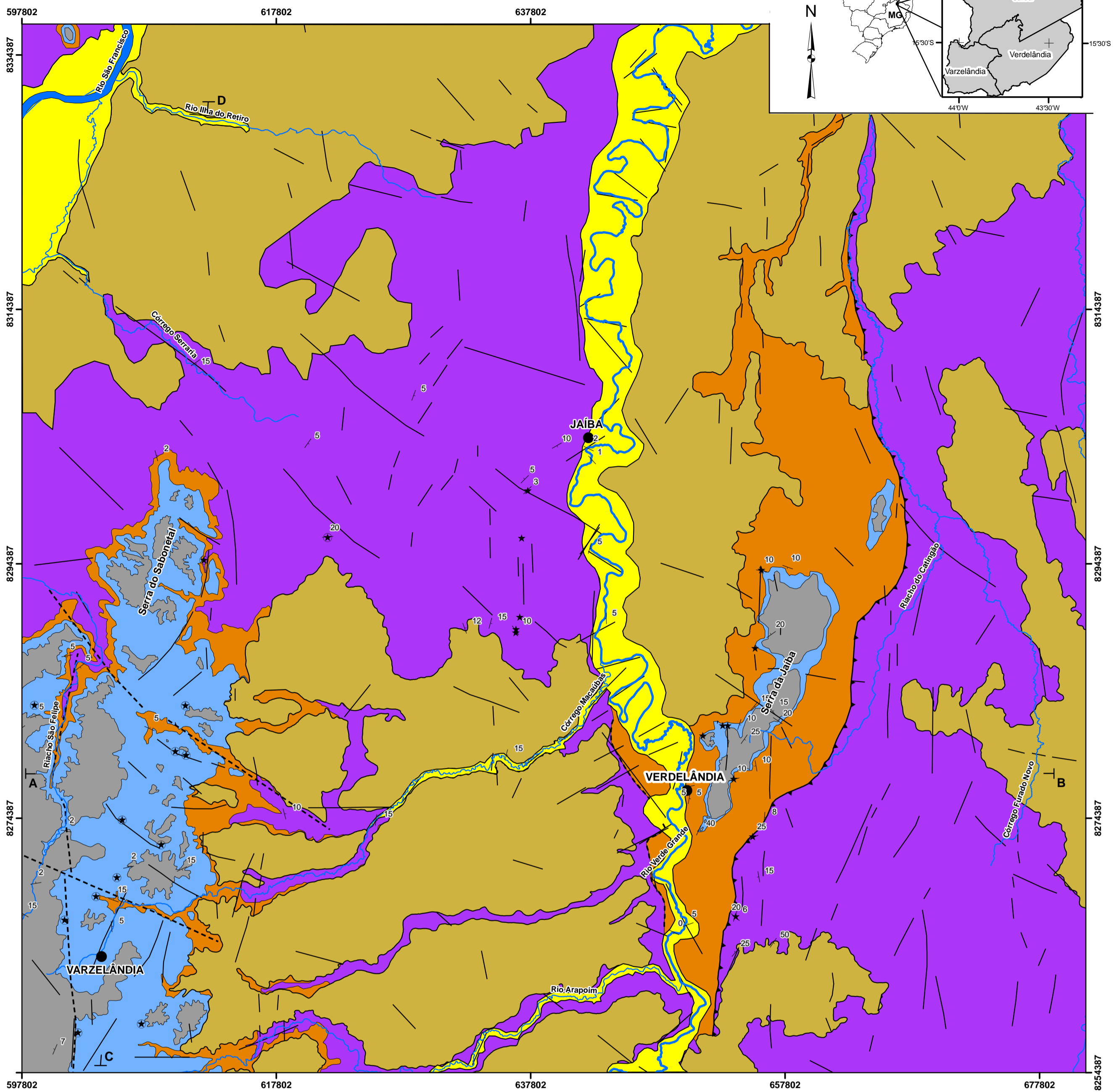
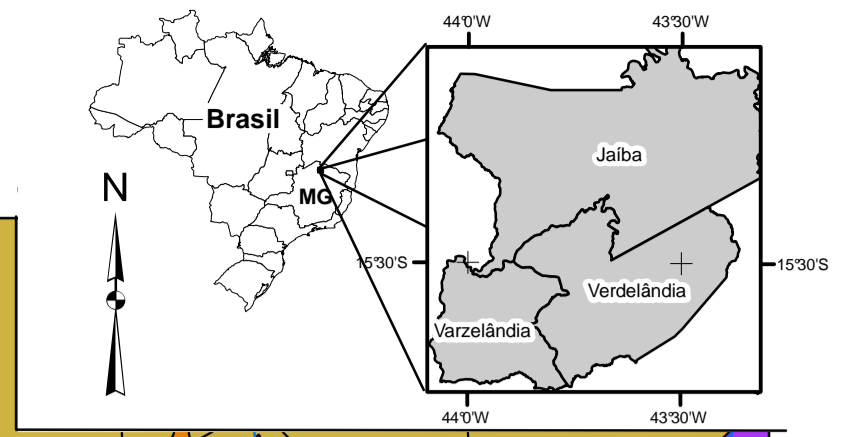


MAPA GEOLÓGICO DOS MUNICÍPIOS DE VARZELÂNDIA, VERDELÂNDIA E JAIBA



COBERTURAS
Paleógena/Neógeno

- Aluviões
- Colúvios e elúvios

GRUPO BAMBUÍ
Neoproterozóico

- Fm. Três Marias
Associações de fácies siliciclásticas. Espessura: 80 metros.

Na serra da Jaiba predominam arcóseos, subarcóseos, arenitos e arcóseos conglomeráticos. Localmente brechas e conglomerados de espessura máxima de 2m. Nas serras a oeste predominam siltito arenoso, subarcóseo e arenito com lentes de calcário subordinadas.

- Fm. Serra da Saudade
Associações de fácies terrígenas na base e associações de fácies carbonáticas no topo. Espessura aproximada: 200 metros.

Na base camadas de siltito, ritmito e margas, com intercalações de calcários. Estratificação planar-paralela. Estratigraficamente acima afloram calcarenito e calcirrudito (compostos por oólitos, psólitos, intraclastos e oncólitos) com estratificação planar-paralela, cruzadas de sets de 20 cm a 1 m, e marcas onduladas. Ocorrem intercaladas camadas ou lentes de calcilito. Afloram, no topo, estromatólitos colunares a pseudocolunares e calcilitos impuros com gretas de ressecamento.

- Fm. Lagoa do Jacaré
Associações de fácies carbonáticas (calcários aloquímicos, calcilitos e biólitos). Espessura: 200 metros.

Calcarenitos e calcirruditos cinza a preto, com estratificação planar-paralela e cruzadas de sets de 5 a 40 cm, compostos por oólitos, psólitos, intraclastos e oncólitos. Raramente de composição dolomítica. Ocorre calcilito, em camadas ou lentes com estratificação plano-paralela, ou cruzada de baixo ângulo, e intercalações de microlito e calcarenito oolítico, com estratificação ondulada, lenticular e flaser. Afloram biohermas compostas por estromatólitos colunares a pseudocolunares associados a calcirruditos, com clastos de estromatólitos, e calcarenito oolítico e intraclástico.

Escala 1:250.000

10 5 0 10 km

PROJEÇÃO UNIVERSAL TRANSVERSA DE MERCATOR - ZONA 23 S
Datum vertical: Marégrafo de Imbituba - Santa Catarina
Datum horizontal: SAD69
Abril de 2011

Convenções Cartográficas

- Sede municipal
- ★ Pontos descritos com ocorrência de fluorita
- ★ Ocorrência de fluorita (Freitas et al. 2008)
- Hidrografia

Símbolos estruturais

- Falha de empurrão
- - - Falha normal inferida
- Lineamento

597802 627802 657802

8314387 8284387 8254387

1 2 3

Área Mapeada

Origem dos dados:

- 1 - Interpretação de imagem de satélite e trabalhos de campo
- 2 - Interpretação de imagem de satélite e compilação dos dados de Freitas et al. (2008).
- 3 - Interpretação de imagem de satélite e compilação dos dados de Silva (1984), Silva (1995) e Iglesias (2007).

Dissertação de mestrado - Programa de pós-graduação em geologia/ IGC- UFMG
CONTROLE LITO-ESTRUTURAL E ESTRATIGRÁFICO NA HIDROGEOQUÍMICA E NAS CONCENTRAÇÕES DE FLUORETO NO SISTEMA AQUIFERO CÁRSTICO-FISSURAL DO GRUPO BAMBUÍ, NORTE DE MINAS GERAIS

Autora: Dora Atman Costa
Orientação: Leila Nunes Menegasse Velásquez e Lúcia Maria Fantinel

