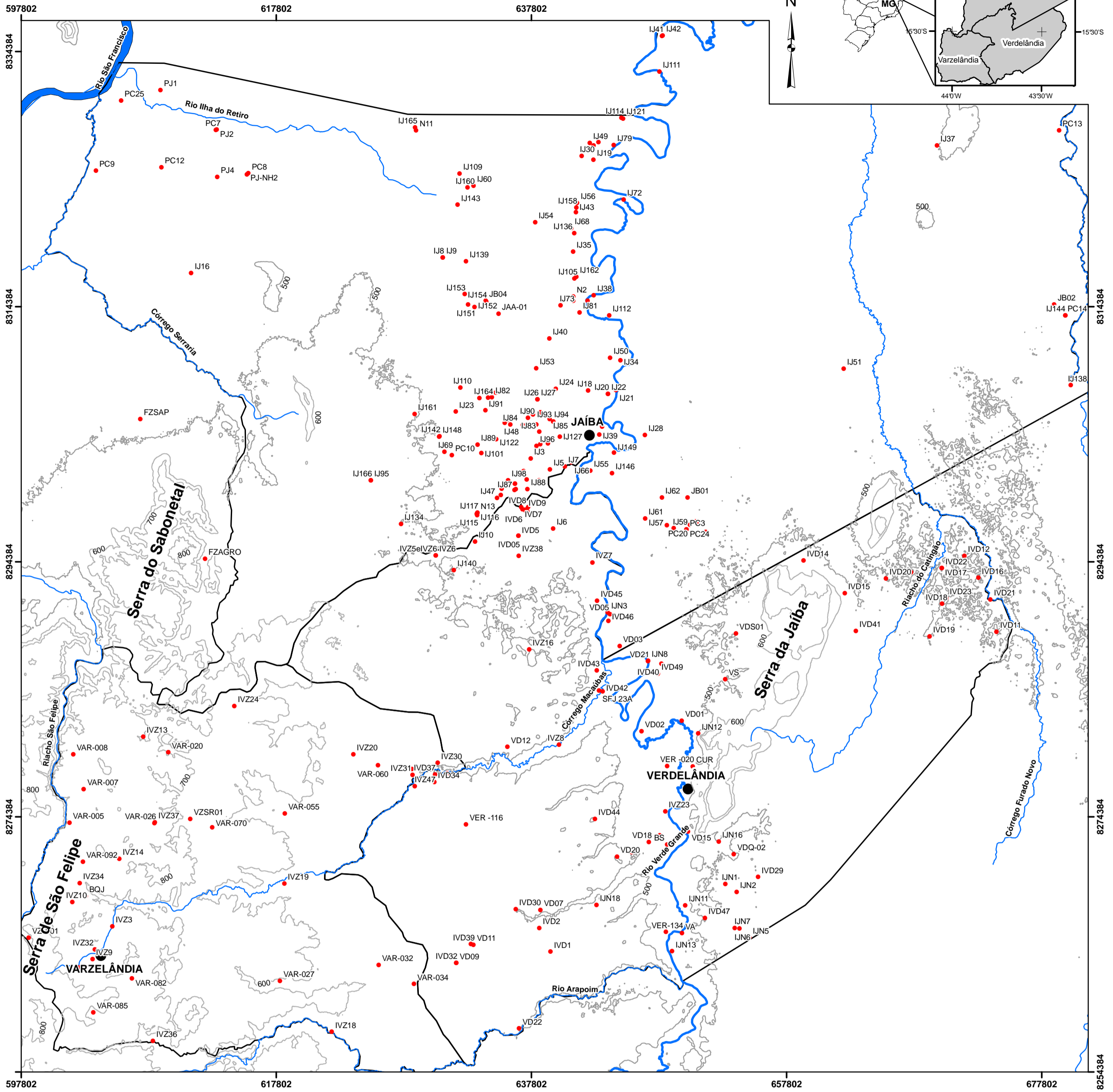
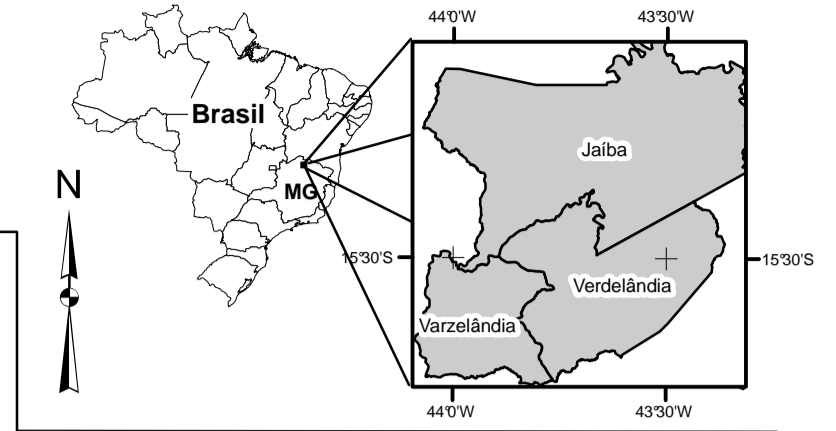
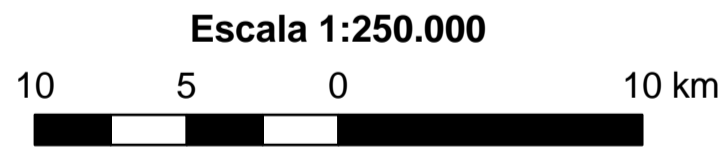


MAPA DE LOCALIZAÇÃO DOS POÇOS TUBULARES



CONVENÇÕES CARTOGRÁFICAS

- Hidrografia
- Poços tubulares
- Curva de nível (intervalo de 100m)
- Sede municipal
- Limite dos municípios



PROJEÇÃO UNIVERSAL TRANSVERSA
DE MERCATOR - ZONA 23 S
Datum vertical: Marégrafo de Imbituba -
Santa Catarina
Datum horizontal: SAD69
Abril de 2011

Dissertação de mestrado - Programa de pós-graduação em geologia/ IGC- UFMG
CONTROLE LITO-ESTRUTURAL E ESTRATIGRÁFICO NA HIDROGEOQUÍMICA E
NAS CONCENTRAÇÕES DE FLUORETO NO SISTEMA AQUIFERO CÁRSTICO-FISSURAL DO GRUPO
BAMBUÍ, NORTE DE MINAS GERAIS



Autora: Dora Atman Costa
Orientação: Leila Nunes Menegasse Velásquez e
Lúcia Maria Fantinel

