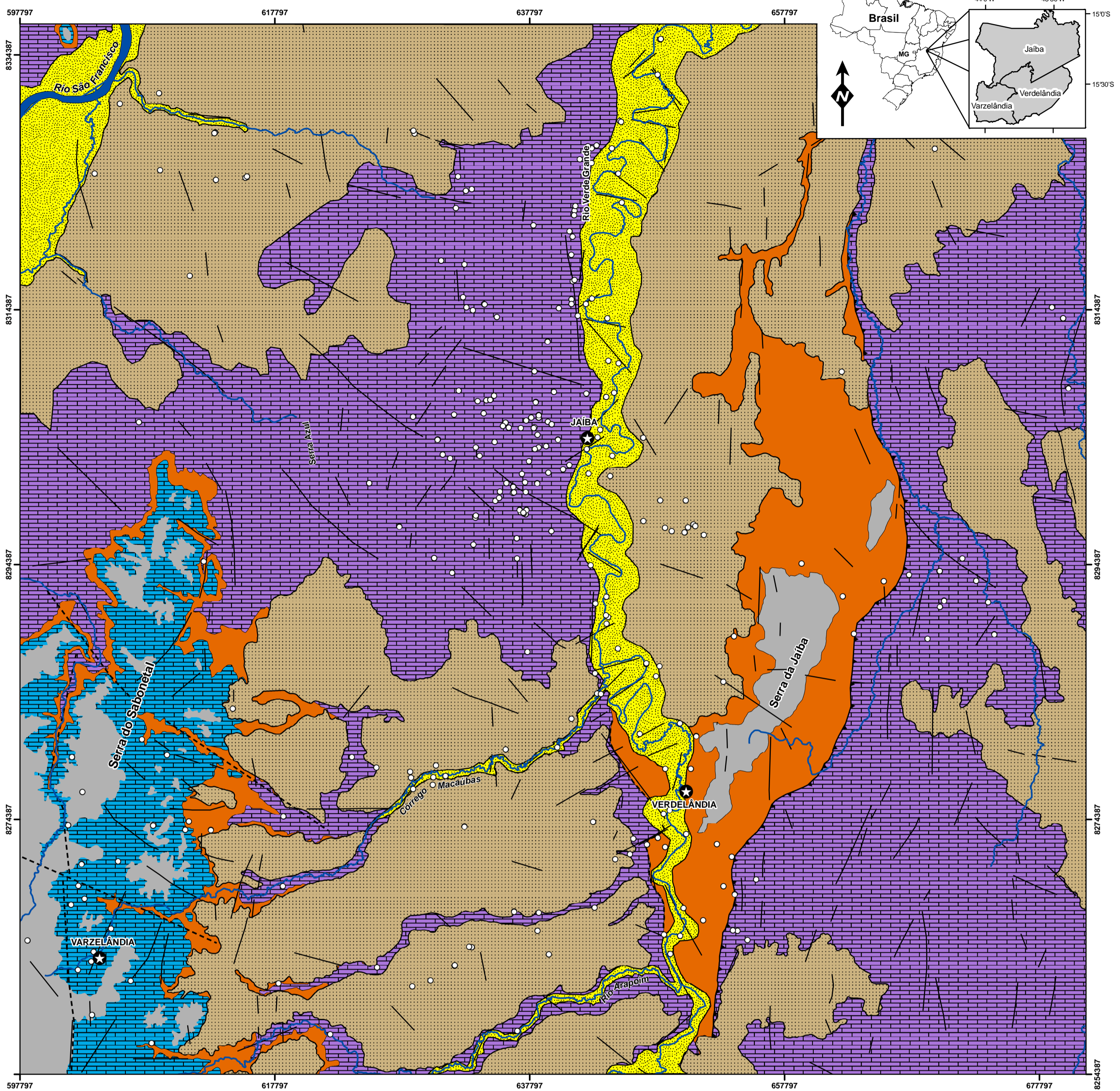


MAPA HIDROGEOLÓGICO - MUNICÍPIOS DE VARZELÂNDIA, VERDELÂNDIA E JAIBA, NORTE DE MINAS GERAIS



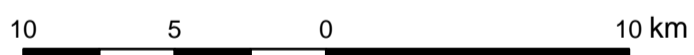
Convenções cartográficas

- Sede municipal
- Poços tubulares
- Hidrografia

Símbolos estruturais

- Falha de empurrão
- Falha normal inferida
- Lineamento

ESCALA HORIZONTAL 1:250.000



PROJEÇÃO UNIVERSAL TRANSVERSA DE MERCATOR - ZONA 23 S
Datum horizontal: SAD69

SISTEMA AQUÍFERO CÁRSTICO-FISSURAL BAMBUÍ

Rochas do topo do Grupo Bambuí (neoproterozóico)

Aquífero Carbonático Superior

Aquífero livre composto por calcarenitos, calcilutitos, calcirruditos e biolíticos associados ao topo da Fm. Serra da Saudade. Permoporosidade é relacionada a feições cársticas, fraturas e falhas. Setenta e oito por cento dos poços tem vazões menores que 20m³/h e 15% entre 20m³/h e 103m³/h. Nível d'água entre as cotas 630 e 800m.

Aquitarde

Siltitos, ritmitos, margas, com lentes e camadas de calcário. Correlacionáveis a Fm. Serra da Saudade. Fraturamento elevado mas com permoporosidade muito reduzida devido a fraturas fechadas ou de abertura muito estreita.

Aquífero Carbonático Inferior

Aquífero livre composto por calcarenito, calcirrudito, calcilutito, e biolítico correlacionáveis a Fm. Lagoa do Jacaré. Permoporosidade relacionada a feições cársticas, fraturas e falhas com zonas carstificadas de alto potencial hídrico. Trinta e nove por cento dos poços tem vazões menores que 20m³/h, 46% entre 20m³/h e 100m³/h e 15% entre 100m³/h e 320m³/h. Nível d'água entre as cotas 420m a 560m.

SISTEMA AQUÍFERO GRANULAR

Paleógeno/Neógeno

Aluvião (zona saturada)

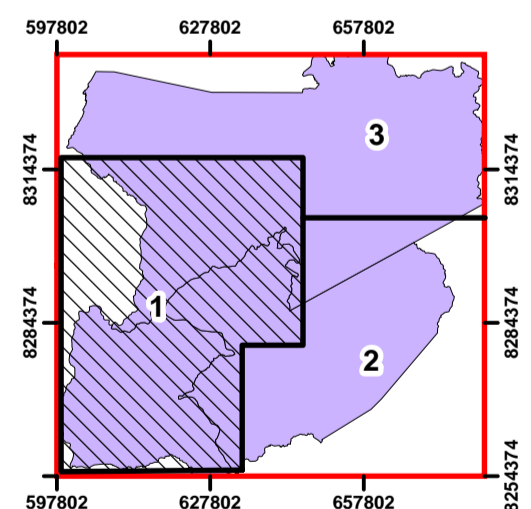
Areias, argilas, lentes conglomeráticas e concreções calcárias. Importância hidrogeológica limitada ao abastecimento doméstico por meio de cisternas.

Cobertura Colúvio-eluvionar (zona sazonalmente saturada)

Areias e argilas vermelhas localizadas no topo das serras resultantes do intemperismo e erosão das rochas da Fm. Três Marias e/ou do Grupo Urucua. Formam depósitos de até 30 metros de espessura. Importante como área de abastecimento de nascentes sazonais.

Cobertura Colúvio-eluvionar (zona insaturada)

Areias e argilas vermelhas que distribuem-se no vale do rio Verde Grande e São Francisco. Podem alcançar espessura de até 60 metros. Toda a água infiltrada no meio não é suficiente para saturar os solos e fica restrita às camadas superiores sujeitas a intensa evaporação.



Área Mapeada

Origem dos dados:

- 1 - Interpretação de imagem de satélite e trabalhos de campo
- 2 - Interpretação de imagem de satélite e compilação dos dados de Freitas et al. (2008).
- 3 - Interpretação de imagem de satélite e compilação dos dados de Silva (1984), Silva (1995) e Iglesias (2007).



Dissertação de mestrado - Programa de pós-graduação em geologia/ IGC- UFMG
CONTROLE LITO-ESTRUTURAL E ESTRATIGRÁFICO NA HIDROGEOQUÍMICA E NAS CONCENTRAÇÕES DE FLUORETO NO SISTEMA AQUÍFERO CÁRSTICO-FISSURAL DO GRUPO BAMBUÍ, NORTE DE MINAS GERAIS



Autora: Dora Atman Costa
Orientação: Leila Nunes Menegasse Velásquez e Lúcia Maria Fantinel

Abril 2011