

# Mapa Geológico e MDE da Área de Estudo

## Legenda

### QUATERNÁRIO - HOLOCENO

 Sedimentos Recentes

- Sedimentos de deposição fluvial (aluviões), com areias, siltes, argilas e cascalhos, depositados em canais, barras e planícies de inundação.


 Sedimentos Recentes

- Sedimentos marinhos de planície costeira, flúvio marinhos associados à manguezais e paleoestuarinos.

 Sedimentos Recentes


- Depósitos de colúvio e talus. Argila, silte e areia, seixos e blocos.

### QUATERNÁRIO - PLEISTOCENO

 Formação Guabirotuba

- Argilas, arcósios, areias e cascalhos.

### MESOZÓICO/JURÁSSICO-CRETÁCEO

 Intrusivas Básicas

- Diques básicos em geral, incluindo basaltos, diabásios, gabros e dioritos pórfiros, associadas a Formação Serra Geral.

### PROTEROZÓICO SUPERIOR - CAMBRIANO

 Suíte Álcali-granitos

- Granito Anhangava, Graciosa e Marumbi

### ARQUEANO - PROTEROZÓICO INFERIOR

 Complexo Gnáissico- Migmatítico

- Migmatitos estromatíticos, augen-gnaisses, gnaisses graníticos e fitados, rochas meta-ultrabásicas, metabasitos, anfibolitos e quartzitos.


### ARQUEANO - PROTEROZÓICO INFERIOR

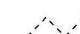
 Complexo Cachoeira

- Gnáissicas, foliadas a bandadas, leuco e mesocráticas e de textura fina a média.


 Corpos d' água

 Dique básico

 Falhas


 Fraturas

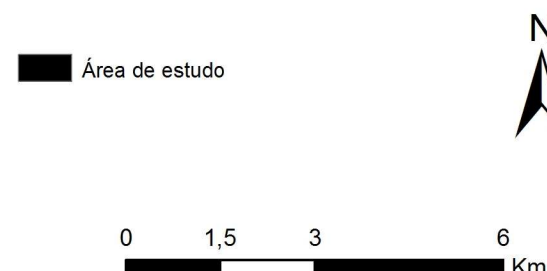
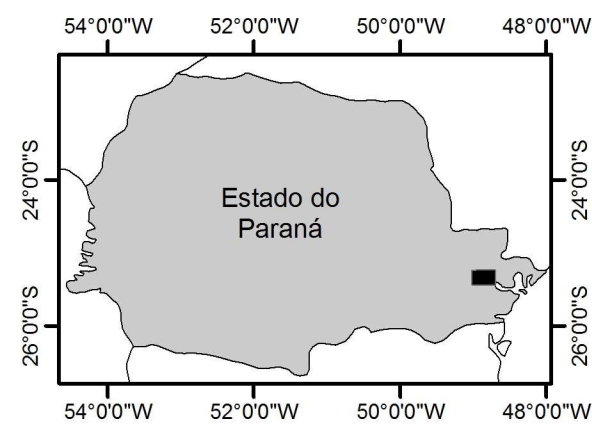
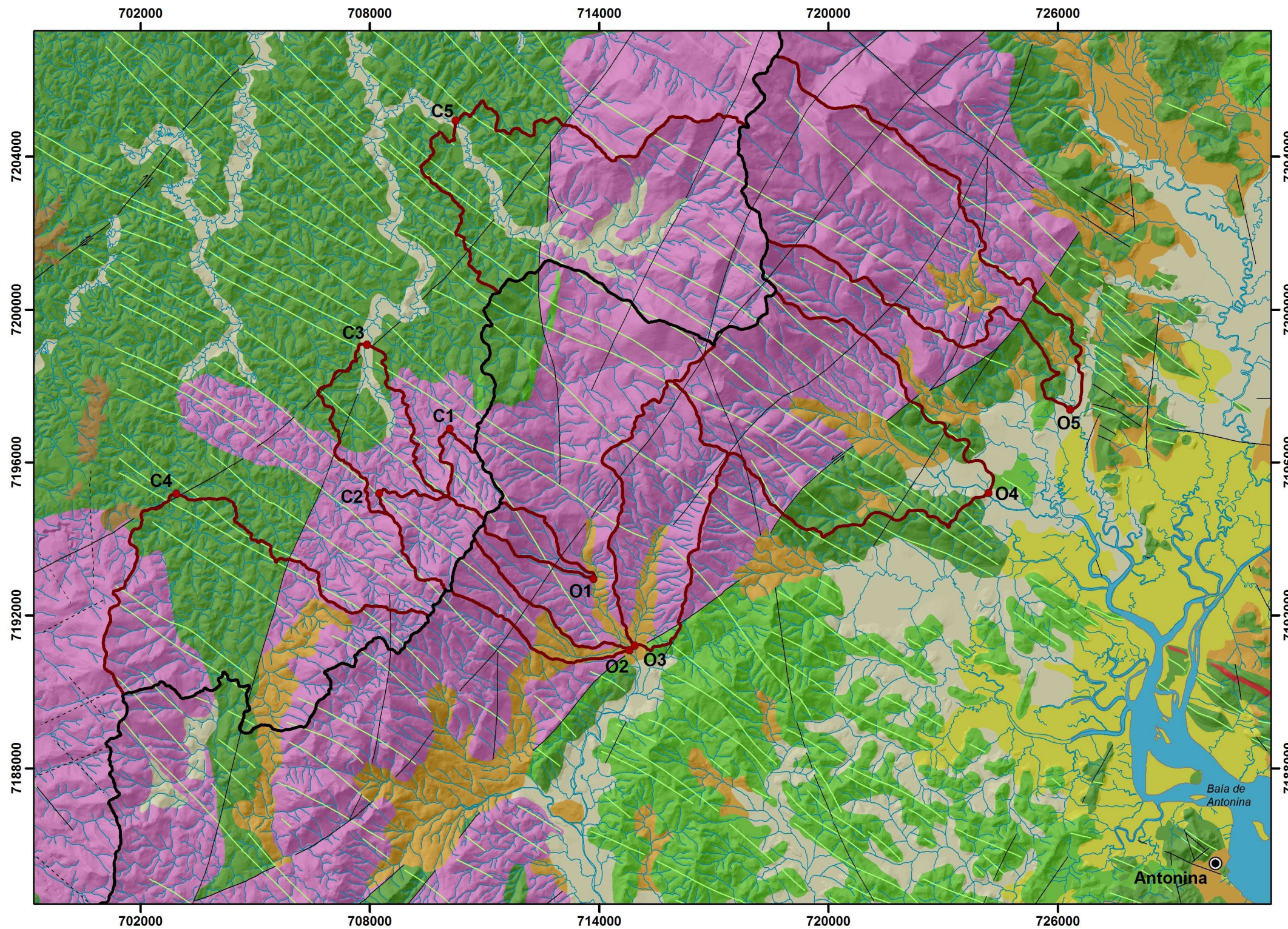
 Bacias amostradas

 Divisor de bacias continentais e oceânicas

 Drenagem

 Sede municipal

 Ponto de amostragem



Projeção UTM - Datum SAD 69 - Fuso 22S.

Fonte: PARANÁ. Secretaria de Estado do Meio Ambiente e Recursos Hídricos. Programa Floresta Atlântica. Mapeamento geológico da região de ocorrência da Floresta Atlântica no Paraná. Curitiba: SEMA / MINEROPAR. 2003. CD-ROM. Escala 1:50.000.

Fonte: Cartas Ministério da Defesa, 2842-2 SE, 2842-4 NE, 2842-4 SE, 2843-1 SO, 2843-1 SE, 2843-2 SO, 2843-3 NO, 2843-3 SO, 2843-3 NE, 2843-3 SE, 2843-4 NO e 2843-4 SO. Escala 1:25.000, 2003.

Elaboração: Breno Ribeiro Marent

Figura 7.2 – Mapa geológico da área de estudo sobreposto ao modelo de elevação digital do terreno.