

## Toca do Funil I Itambé do Mato Dentro, MG

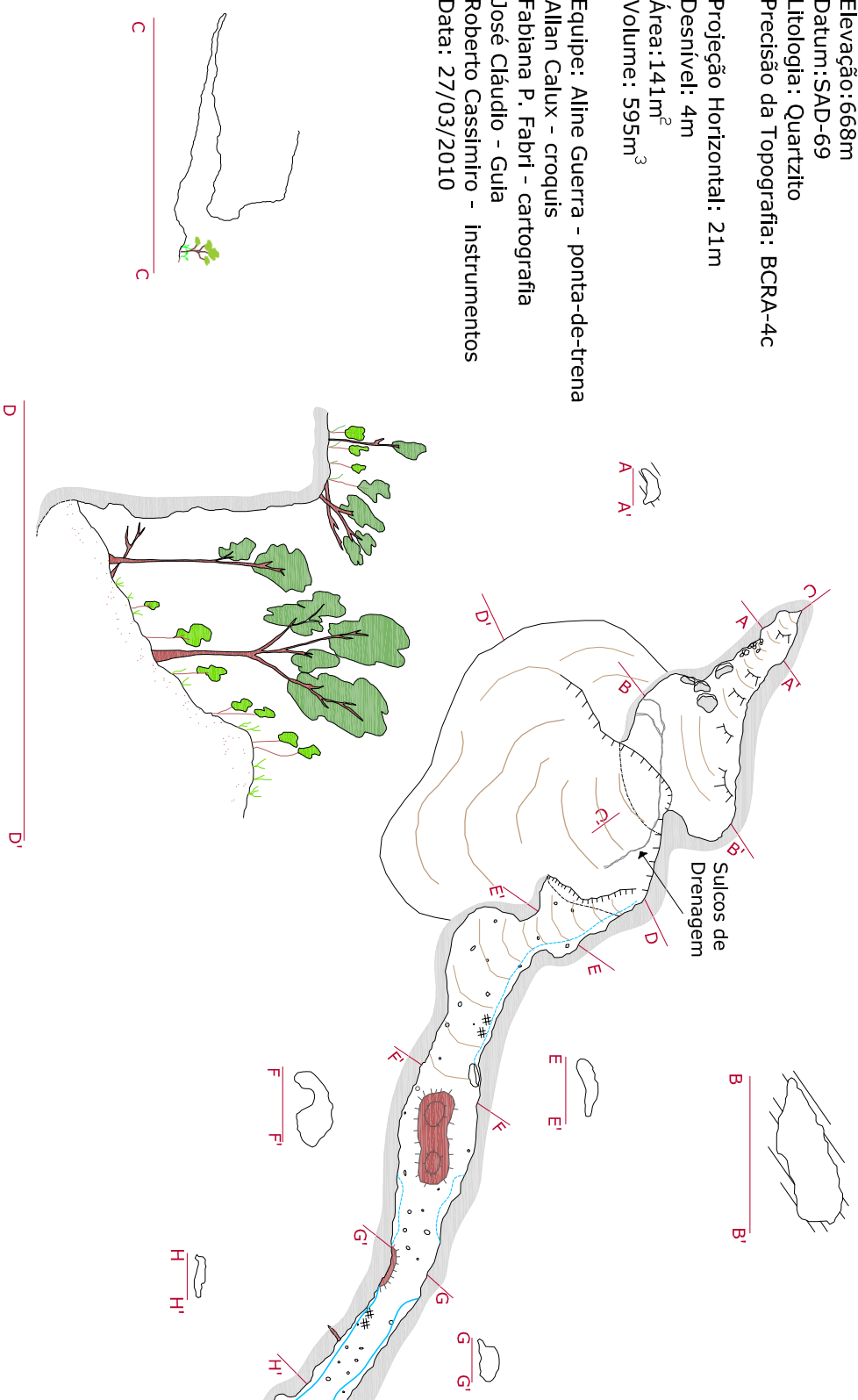
Coordenadas: 23K 679690E  
7849054N

Elevação: 668m  
Datum: SAD-69  
Litologia: Quartzito  
Precisão da Topografia: BCRA-4c

Projeção Horizontal: 21m  
Desnível: 4m  
Área: 141m<sup>2</sup>  
Volume: 595m<sup>3</sup>

Equipe: Aline Guerra - ponta-de-trena  
Allan Calux - croquis  
Fabiana P. Fabri - cartografia  
José Cláudio - Guia  
Roberto Cassimiro - instrumentos  
Data: 27/03/2010

### PLANTA BAIXA



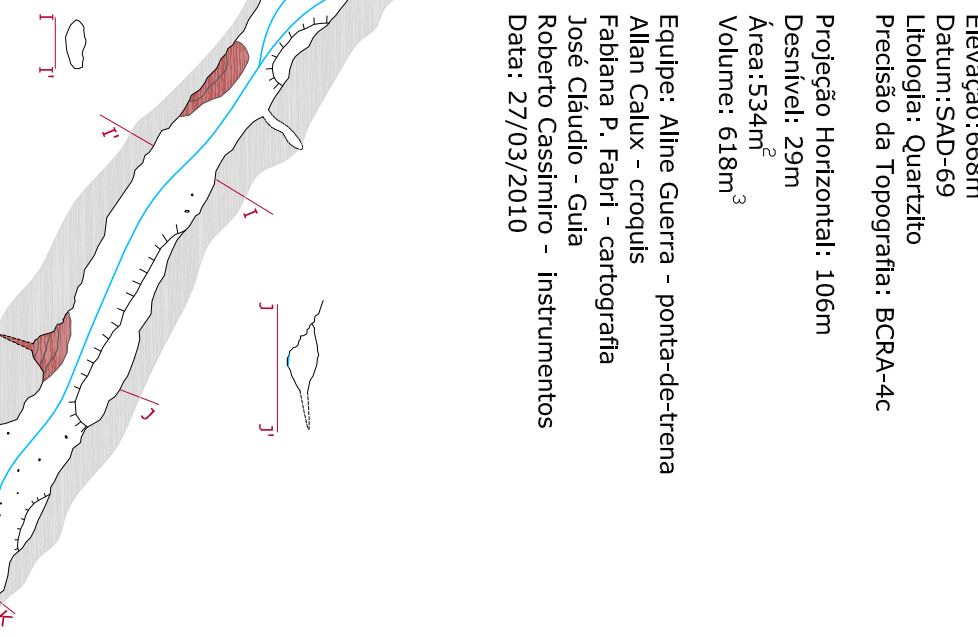
## Toca do Funil II Itambé do Mato Dentro, MG

Coordenadas: 23K 679690E  
7849054N

Elevação: 668m  
Datum: SAD-69  
Litologia: Quartzito  
Precisão da Topografia: BCRA-4c

Projeção Horizontal: 106m  
Desnível: 29m  
Área: 534m<sup>2</sup>  
Volume: 618m<sup>3</sup>

Equipe: Aline Guerra - ponta-de-trena  
Allan Calux - croquis  
Fabiana P. Fabri - cartografia  
José Cláudio - Guia  
Roberto Cassimiro - instrumentos  
Data: 27/03/2010



### Legenda:

	Desnível suave		Sedimentos argilo-arenosos
	Desnível abrupto		Drenagem Intermitente
	Concentração de quartzo		Drenagem perire
	Seixo, calhaus e matacão		Linha d'água
	Raiz		Quartzito
	Curva de nível		Indicação de cores

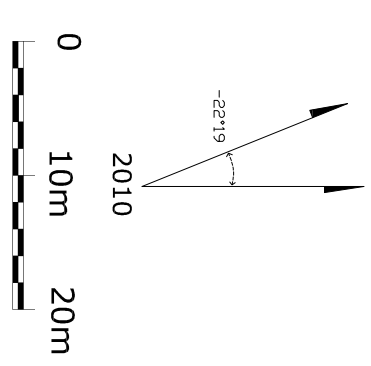
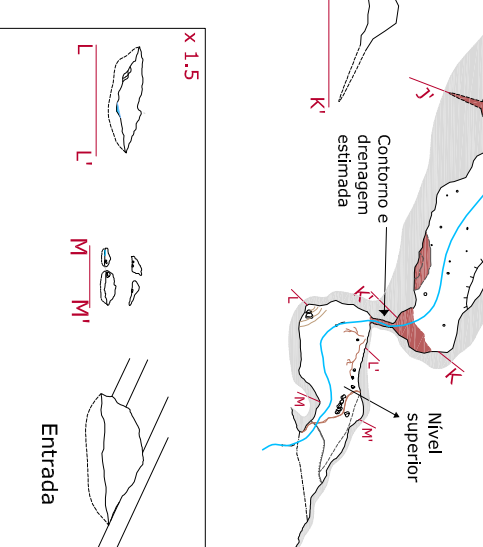
## Toca do Gentio Itambé do Mato Dentro, MG

Coordenadas: 23K 679991E  
7848947N

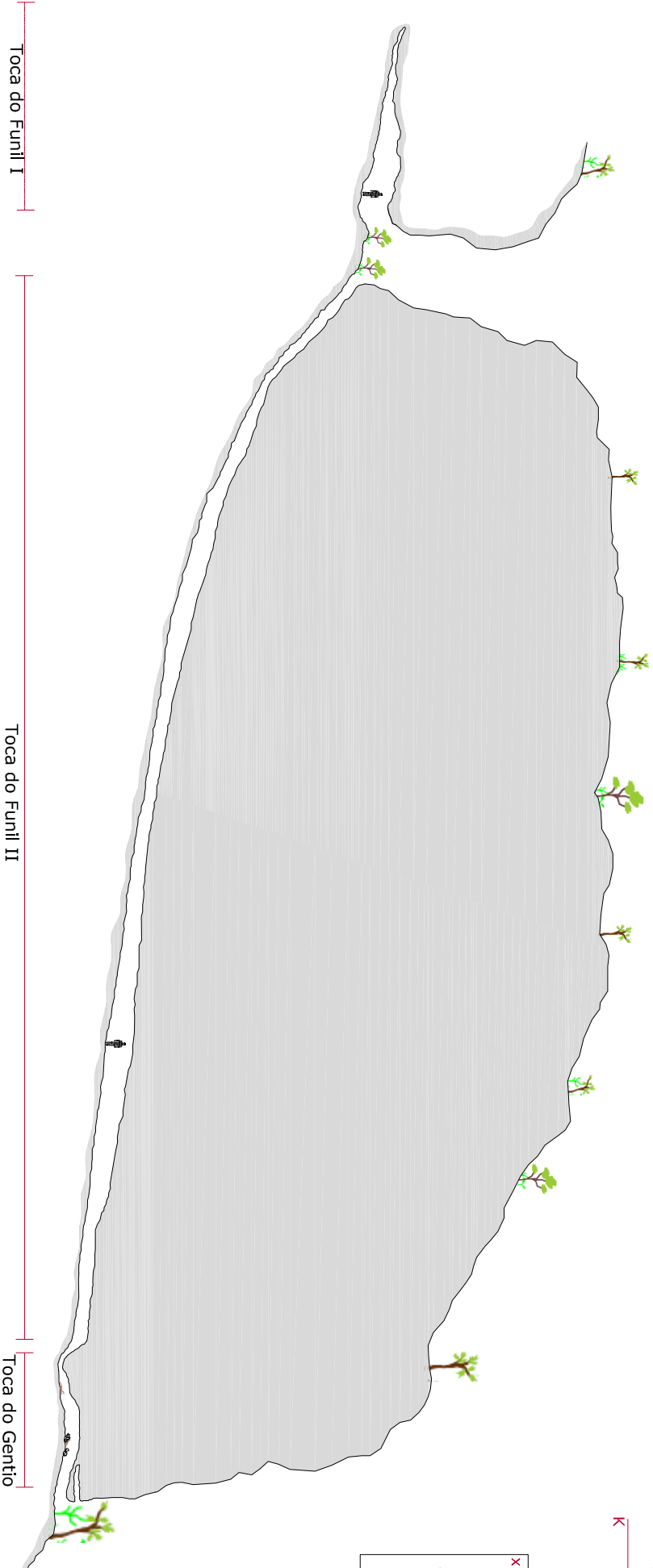
Elevação: 660m  
Datum: SAD-69  
Litologia: Quartzito  
Precisão da Topografia: BCRA-4c

Projeção Horizontal: 14m  
Desnível: 2m  
Área: 53m<sup>2</sup>  
Volume: 166m<sup>3</sup>

Equipe: Fabiana P. Fabri - cartografia  
Rafael Camargo - Croquis  
Roberto Cassimiro - instrumentos  
Data: 26/03/2010



## Perfil Esquemático Oeste-Leste



### APOIO



Figura 46: Mapa do Sistema Cárstico Funil I e II /Gentio