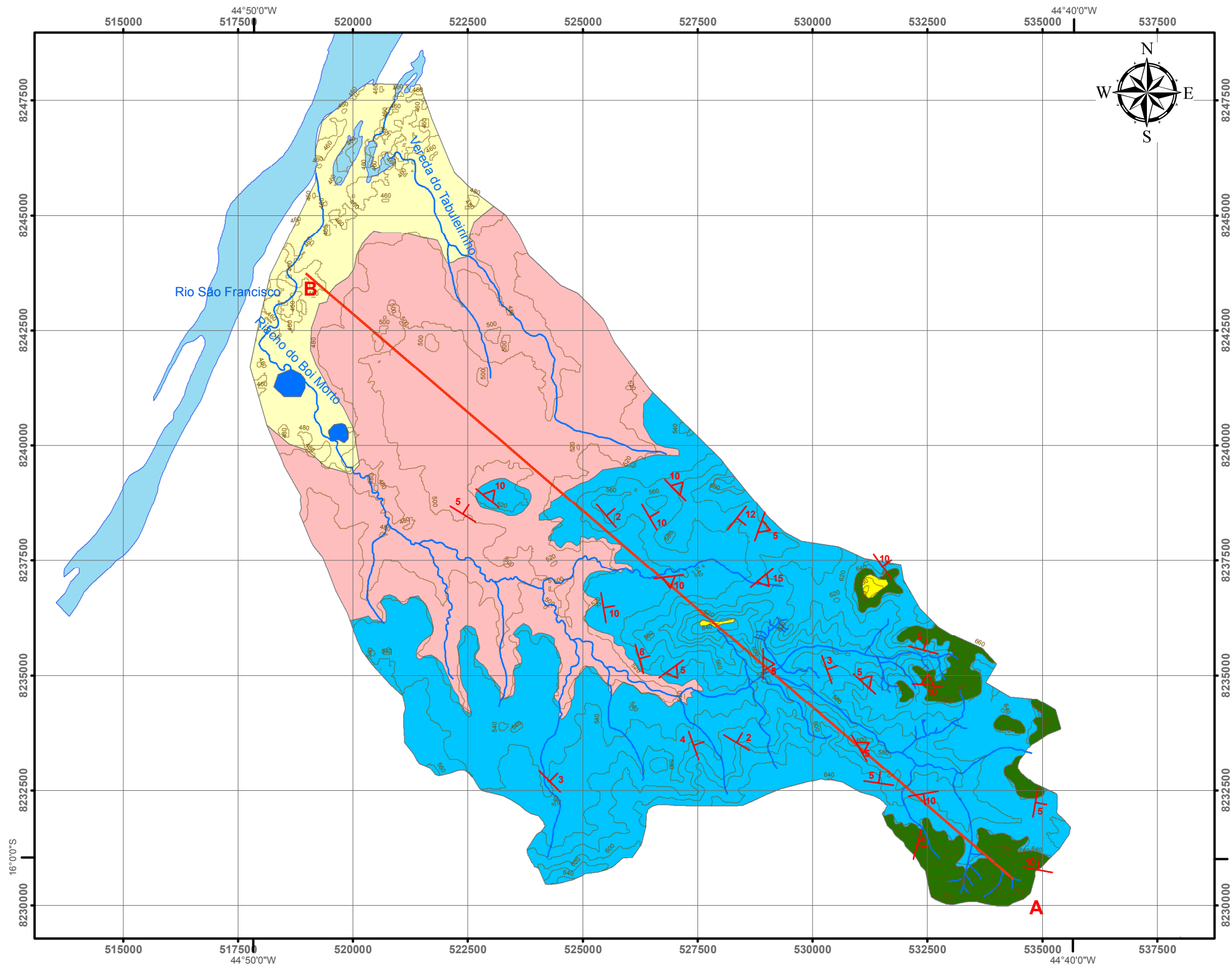


Mapa Geológico da Bacia do Riacho do Boi Morto



Unidades Litoestratigráficas

Cenozóico

Depósitos coluvionares, aluvionares e eluvionares. Espessura mínima de 10 m.

Cretáceo

Arenitos bem selecionados de coloração branca a vermelha, silicificados. Espessura mínima de 20 m.

Neoproterozóico

Pelito laminado, com intercalações de lâminas carbonáticas e argilosas. Espessura mínima de 30 m.

Intercalações repetidas de calcarenitos e calcirruditos cinza escuros, fétidos, fortemente recristalizados, por vezes oolíticos e intraclásticos, ritmitos. Espessura real de 120 m.

Pelitos de cor esverdeada com intercalações de lentes de calcário cinza escuro. Espessura real de 60 m.

Pacotes repetitivos de Calcilititos e Calcarenitos Finos. Espessura mínima de 90 m.

Rio São Francisco

Dutos

Fraturas

NA

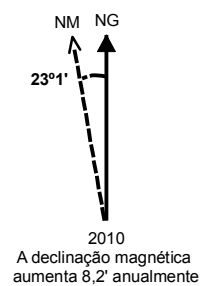
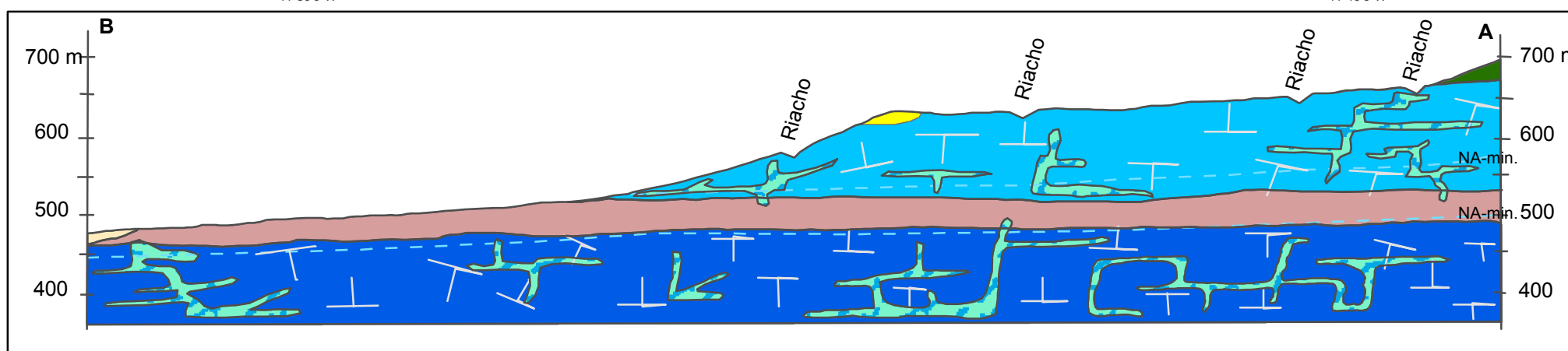
Drenagem

Curvas de Nível (20 m)

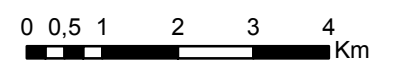
Foliação

Acamamento

A-B Perfil Hidrogeológico



Escala



1:100.000

Escala de Mapeamento
1:60.000

Projeção Universal Transversa de Mercator
Datum Horizontal: Córrego Alegre - Fuso 23S
Base Topográfica: IBGE - Folhas São Francisco e Ubaí